



___ IN UN MONDO CHE NON STA MAI FERMO
ENI STATION DIVENTA ENI LIVE STATION. ___
 Per offrirti sempre nuove soluzioni, oltre a una pausa negli Eni Café.
 Scopri di più su enilivestation.com

Puoi farci anche rifornimento.



www.portoravennanews.com
 mensile
porto di ravenna
il porto dell'Emilia Romagna

Focus Hub Portuale Aperto il cantiere

Ravenna
 settembre 2021

Porto di Ravenna - Reg. Trib. Ra n. 1491 del 26/11/2012 - Editore Mistral Comunicazione Globale s.a.s. - Dir. Resp. M. Vittoria Venturilli.



Iniziano i lavori Corsini: «Giornata storica»

Venerdì 24 settembre la cerimonia per la consegna delle aree e l'avvio delle attività propedeutiche all'allestimento dei cantieri

La cerimonia per la consegna delle aree e l'avvio delle attività propedeutiche all'allestimento dei cantieri del Progetto "Ravenna Port Hub" si è svolta venerdì 24 settembre, alla presenza delle autorità civili, militari e religiose.

Dopo la firma, il 5 novembre scorso, del contratto di affidamento della progettazione esecutiva e di realizzazione dei lavori del progetto, si è compiuto un ulteriore passo avanti verso l'insediamento dei cantieri.

L'assessore regionale ai Trasporti e Infrastrutture, Andrea Corsini, parla di "giornata storica", si apre infatti "uno scenario nuovo di sviluppo economico", sottolinea, con al centro logistica e intermodalità. Per cui è sì "fondamentale scavare", ma anche "fare partire gli investimenti su ferro e interconnessioni stradali".

"Ravenna è nella Serie A dei porti italiani" - dice il sindaco Michele de Pascale - con l'obiettivo di avere appunto un "ruolo strategico" nel Mar Mediterraneo. Anche perché, chiosa, portando a casa il progetto "abbiamo guadagnato una certa credibilità, anche per gli investimenti privati".

I primi effetti del progetto, intanto, "già si vedono", mette in luce il comandante della Capitaneria di porto, Giuseppe Sciarrone: partono i lavori di rimozione dei relitti delle navi e nei primi sei mesi dell'anno "sono stati già raggiunti i risultati del 2020", dunque "una fortissima crescita dei traffici marittimi che deve coniugarsi con l'inizio dei lavori".

Da questo punto di vista, conclude, "i terminalisti non devono temerli, ma dare sostegno all'azione dell'Autorità di Sistema Portuale".

È "un'emozione unica" anche per il suo presidente Daniele Rossi, che ha di fronte ora "una stagione di investimenti che fa tremare i polsi". "Il progetto - rimarca - non può fallire, ha una dimensione straordinaria. Ci saranno anche disagi, migliaia di camion, un piccolo sacrificio per un grande risultato".

Una giornata che segna l'inizio di una serie di attività fondamentali per l'Hub e dunque per arrivare a garantire competitività al porto di Ravenna nei prossimi anni.

Grazie agli interventi previsti in questa prima fase del progetto - approfondimento dei fondali, ammodernamento degli impianti, realizzazione di nuove banchine e di nuove aree logistiche - che insieme agli altri progetti in corso nei prossimi quattro anni vedranno investimenti pubblici e privati per 900 milioni di euro, lo scalo di Ravenna si candida a diventare l'Hub commerciale più importante in Adriatico.

Il progetto "Ravenna Port Hub" è composto di due fasi.

La prima, del valore complessivo di 235 milioni euro - finanziati da CIPE, Banca Europea degli Investimenti, Unione Europea (Innovation and Networks Executive Agency) e dalla stessa Autorità di Sistema Portuale - consiste nell'escavo di 5 milioni di metri cubi di sedimenti, per approfondire i fondali del porto sino a -12,5 mt, nel rifacimento del primo lotto di banchine esistenti (per oltre 6,5 km) per adeguarle ai nuovi fondali e nella realizzazione di una nuova banchina della lunghezza di oltre 1.000 mt in Penisola Trattaroli a servizio di una nuova area portuale da destinarsi principalmente a Terminal Container.

La seconda fase del progetto, del valore complessivo 230 milioni, interamente finanziati con risorse derivanti dal Fondo Infrastrutture del Ministero e da risorse derivanti dal PNRR, oltre che da risorse della stessa Autorità, prevede l'adeguamento di ulteriori banchine, l'approfondimento dei fondali a -14,50 mt e la realizzazione di un impianto di trattamento dei materiali risultanti dall'escavo. Il progetto definitivo è stato redatto e dopo aver ottenuto le relative autorizzazioni ambientali, sarà posto a bando di gara.

Il 5 novembre scorso, in Prefettura a Ravenna, è stato



sottoscritto il contratto per la realizzazione degli interventi previsti nella prima fase, tra Autorità di Sistema Portuale e il general contractor che nel giugno 2020 si è aggiudicato l'appalto: il raggruppamento temporaneo d'Imprese con mandataria il Consorzio Stabile Grandi Lavori - del quale è socio maggioritario e di riferimento la Rcm Costruzioni del Gruppo Rainone - e mandante Dredging International n.v. La firma del contratto è stata accompagnata dalla firma

di un Protocollo di Legalità sottoscritto per garantire l'attuazione di idonee misure volte alla prevenzione e repressione della criminalità e dei tentativi di infiltrazione mafiosa per tutta la durata dell'appalto e testimonia la forte volontà di porre in essere ogni possibile misura di prevenzione a tutela dell'economia legale e a salvaguardia della realizzazione di opere di interesse pubblico da ogni tentativo di infiltrazione da parte di gruppi legati alla criminalità organizzata.



40 giorni per le attività di cantierizzazione

I lavori iniziano in penisola Trattaroli dal nuovo terminal container, che avrà un fronte di banchina di quasi 1 chilometro

“Il momento tanto atteso è arrivato, dichiara Umberto Esposito del Consorzio Stabile Grandi Lavori - già da qualche giorno abbiamo iniziato le attività propedeutiche ai lavori che ci metteranno nella condizione di partire senza indugi con la realizzazione delle opere. L'intervento che stiamo per compiere riveste un carattere di primaria importanza per il porto di Ravenna, la città, la cittadinanza, la portualità nazionale e internazionale. È l'opera di maggiore importanza nel campo delle infrastrutture marittime che parte oggi in Italia, per la quale sarà utilizzata la più grande trivella europea. Noi siamo orgogliosi di far parte di questo prestigioso e importante progetto. L'obbiettivo è di anticipare i tempi di consegna”.

Le prime opere che partono sono il terminal container in penisola Trattaroli e tre banchine in sponda sinistra.

“In questa fase - aggiunge Elio Rainone di RCM Costruzioni - abbiamo una consegna delle aree finalizzata a tutte le attività di cantierizzazione che richiederanno circa 40 giorni. Dopodiché si passerà alla fase produttiva, attendiamo poi la validazione e la consegna delle attività per poter procedere con tutti i banchinamenti previsti. Infine, la fase principale che sarà il nuovo terminal contenitori, un terminal con un fronte di banchina di quasi 1 chilometro che servirà sicuramente da volano ai traffici portuali con implementazioni che saranno di riflesso non solo all'economia di Ravenna ma alla città intera”.



Tutti i 'numeri' del progetto di escavo

mensile porto di ravenna

FOCUS HUB PORTUALE

Settembre 2021

Marco Di Stefano (Sispi): «Non bastano tecnici e ingegneri, occorre la sinergia con gli operatori portuali»



Durante la presentazione del progetto dell'Hub Portuale, è emersa la complessità degli interventi.

“Un progetto, questo dell'Hub Portuale di Ravenna - afferma Marco Di Stefano della Sispi, una delle società di progettazione - di indubbia complessità, che mobilita molte risorse ma che non potrebbe realizzarsi se non ci fossero la condivisione e il sostegno dell'intera comunità portuale.

Non bastano tecnici e ingegneri per compiere un progetto di queste dimensioni e siamo contenti di poterlo portare avanti lavorando in sinergia con tutti gli operatori del porto, che sono coloro per i quali questo progetto esiste e sui quali questo progetto è destinato ad avere le maggiori ricadute in futuro”.

Qualche dato: 144mila metri quadrati di area cantiere a ciglio banchina, 324mila metri quadrati di casse di colmata, 4,7 milioni di metri cubi di sedimenti da dragare (sotto il link a tutti i numeri del progetto Hub Portuale).



Per Confindustria Romagna è «il cantiere del futuro»

All'avvio dei lavori per la realizzazione del progetto Hub Portuale, è intervenuto Tomaso Tarozzi, presidente della delegazione ravennate di Confindustria Romagna.

"L'allestimento di un cantiere - commentano in una nota gli industriali ravennati - è sempre un bel segnale di nuove attività in partenza, di dinamismo e lavoro per una comunità intera: in questo caso assume una valenza ancora maggiore, trattandosi di un cantiere atteso e sognato da un decennio".

"Potremmo definirlo un vero e proprio cantiere del nostro futuro, che trasformerà la principale attività del territorio, quella logistica collegata al porto di Ravenna e alle tante professionalità che gravitano attorno ad esso, proiettandola in una dimensione più attuale e competitiva, in una prospettiva di crescita e sviluppo. All'Autorità di Sistema Portuale presieduta da Daniele Rossi, alle istituzioni e a tutti coloro che si sono spesi per questo risultato va la gratitudine dell'associazione".

6



APPROFONDIMENTO CANALI CANDIANO E BAIONA, ADEGUAMENTO BANCHINE OPERATIVE ESISTENTI, NUOVO TERMINAL IN PENISOLA TRATTAROLI E RIUTILIZZO MATERIALE ESTRATTO IN ATTUAZIONE AL P.R.P VIGENTE 2007 – I FASE – PORTO DI RAVENNA
Responsabile del Procedimento: **Ing. Matteo Graziani**
Responsabile delle Integrazioni Specialistiche: **Ing. Lucia de Angelis**



Autorità di Sistema Portuale
del Mare Adriatico centro settentrionale



PORTO DI RAVENNA

APPROFONDIMENTO CANALI CANDIANO E BAIONA, ADEGUAMENTO BANCHINE OPERATIVE ESISTENTI, NUOVO TERMINAL IN PENISOLA TRATTAROLI E RIUTILIZZO MATERIALE ESTRATTO IN ATTUAZIONE AL P.R.P VIGENTE 2007 - I FASE

Committente

Autorità di Sistema Portuale del Mare Adriatico centro settentrionale
Via Enrico Sestini, 31
48124 Ravenna

Contraente generale

Consorzio Stabile Grandi Lavori S.r.l.
Piazza del Popolo 18
00187 Roma

Dredging International
DIMS - Dredging International NV
Haven 1023 - Schiedamschen 300
3302 Zwanenburg - Semarang

Progettisti

SISPJ
Società per Azioni
Sede in
BOZZAROLI

FSM Ingegneria
Società per Azioni
Sede in
BOZZAROLI

APPROFONDIMENTO CANALI CANDIANO E BAIONA, ADEGUAMENTO BANCHINE OPERATIVE ESISTENTI, NUOVO TERMINAL IN PENISOLA TRATTAROLI E RIUTILIZZO MATERIALE ESTRATTO IN ATTUAZIONE AL P.R.P. VIGENTE 2007 – I FASE – PORTO DI RAVENNA
Responsabile del Procedimento: **Ing. Matteo Graziani**
Responsabile delle Integrazioni Specialistiche: **Ing. Lucia de Angelis**



Stazione appaltante



Autorità di Sistema Portuale del Mare Adriatico Centro Settentrionale
Via Antico Squero, 31
48122 Ravenna

Presidente: Dott. Daniele Rossi

Responsabile unico del procedimento: Ing. Michele GRAZIANI





APPROFONDIMENTO CANALI CANDIANO E BAIONA, ADEGUAMENTO BANCHINE OPERATIVE ESISTENTI, NUOVO TERMINAL IN PENISOLA TRATTAROLI E RIUTILIZZO MATERIALE ESTRATTO IN ATTUAZIONE AL P.R.P.VIGENTE 2007 – I FASE – PORTO DI RAVENNA

Responsabile del Procedimento: **Ing. Matteo Graziani**

Responsabile delle Integrazioni Specialistiche: **Ing. Lucia de Angelis**

Contraente generale



**Consorzio Stabile
Grandi Lavori S.c.r.l.**

Consorzio Stabile Grandi Lavori Scrl
Piazza del Popolo 18
00187 Roma



**Dredging
International**

DEME - Dredging International NV
Haven 1025 - Scheeldedijk 30
2070 Zwijndrecht - Belgium

Società di Progetto

RHAMA PORT-HUB S.R.L.

Imprese designate per l'esecuzione delle opere



FINCOSIT

Committente



Contraente generale



Progettisti



APPROFONDIMENTO CANALI CANDIANO E BAIONA, ADEGUAMENTO BANCHINE OPERATIVE ESISTENTI, NUOVO TERMINAL IN PENISOLA TRATTAROLI E RIUTILIZZO MATERIALE ESTRATTO IN ATTUAZIONE AL P.R.P. VIGENTE 2007 – I FASE – PORTO DI RAVENNA
 Responsabile del Procedimento: **Ing. Matteo Graziani**
 Responsabile delle Integrazioni Specialistiche: **Ing. Lucia de Angelis**



Gruppo di progettazione



Technital S.p.A.
 Via Carlo Cattaneo, 20
 37121 Verona

Direttore tecnico
Ing. Filippo Busola



F&M Ingegneria SpA
 Via Belvedere 8/10
 30035 Mirano (VE)

Direttore tecnico
Ing. Tommaso Tassi



SISPI srl
 Via Filangieri 11
 80121 Napoli

Direttore tecnico
Ing. Marco di Stefano

Responsabile dell'integrazione delle prestazioni specialistiche: Ing. Lucia de Angelis



Committente



Contraente generale



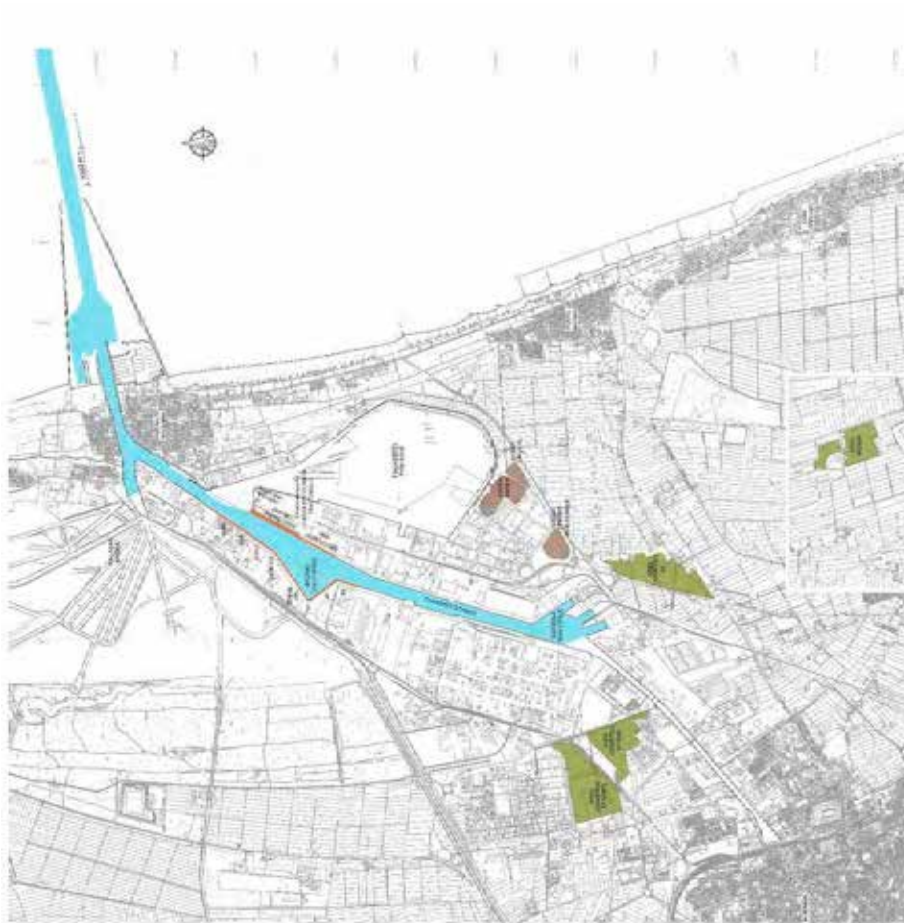
Progettisti



APPROFONDIMENTO CANALI CANDIANO E BAIONA, ADEGUAMENTO BANCHINE OPERATIVE ESISTENTI, NUOVO TERMINAL IN PENISOLA TRATTAROLI E RIUTILIZZO MATERIALE ESTRATTO IN ATTUAZIONE AL P.R.P. VIGENTE 2007 – I FASE – PORTO DI RAVENNA

Responsabile del Procedimento: **ing. Matteo Graziani**

Responsabile delle Integrazioni Specialistiche: **ing. Lucia de Angelis**



Committente


Autorità di Sistema Portuale del Mare Adriatico-centro settentrionale
Via Andrea Dandolo, 11
48124 Ferrara

Contraente generale


Consorzio Stabile Grandi Lavori S.r.l.
Piazza del Popolo 18
00187 Roma


Dredging International
DIMS - Dredging International NV
Haven 1203 - Schiedamsloot 300
1017CZ Amsterdam - The Netherlands

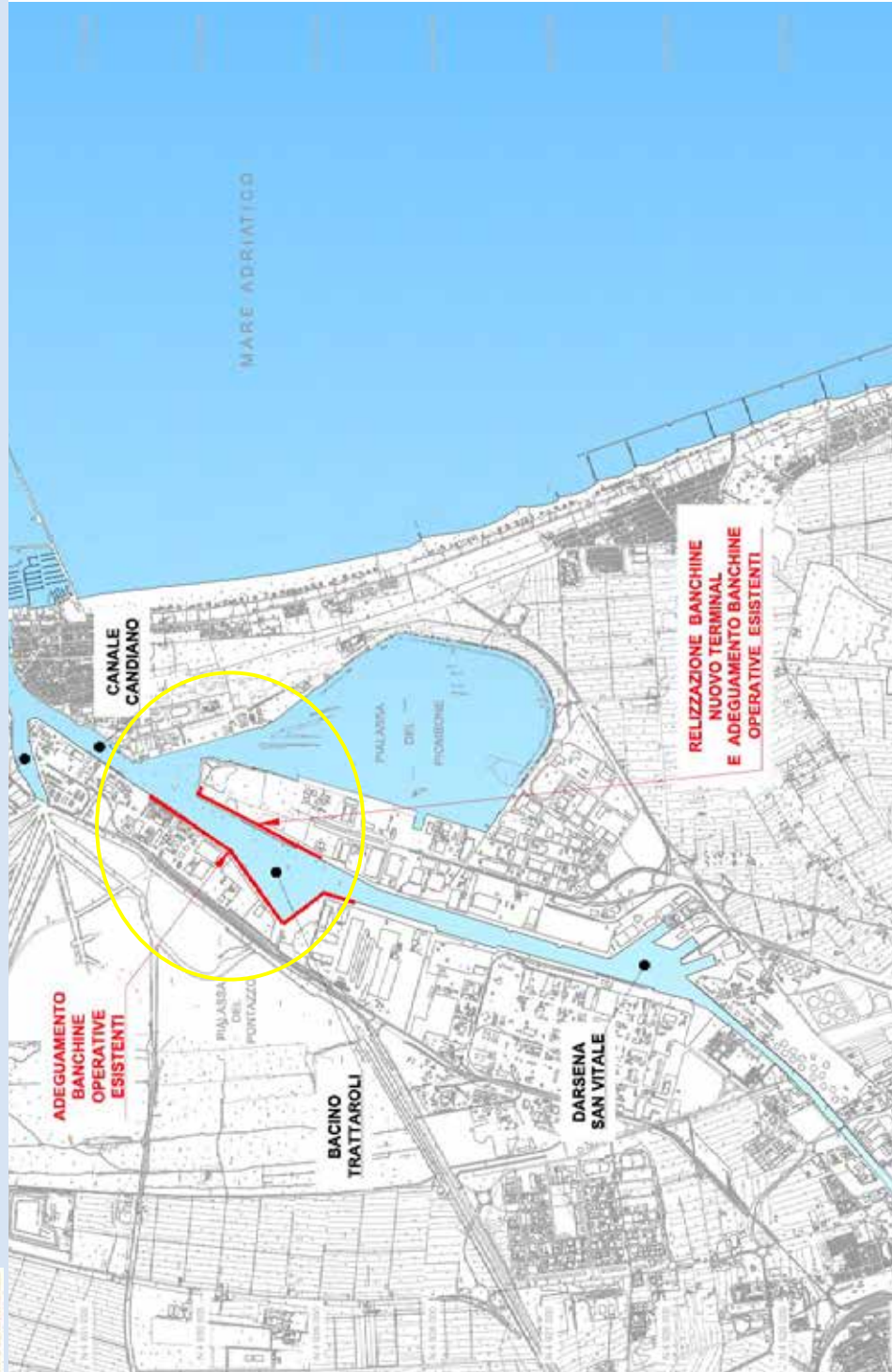
Progettisti


SISP S.p.A.
Viale dell'Industria 11
40138 Bologna


FSM Ingegneria
Via Impugnato 10
30148 Venezia (VZ)


SISPI
Via S. Maria 11
40138 Bologna

APPROFONDIMENTO CANALI CANDIANO E BAIONA, ADEGUAMENTO BANCHINE OPERATIVE ESISTENTI, NUOVO TERMINAL IN PENISOLA TRATTAROLI E RIUTILIZZO MATERIALE ESTRATTO IN ATTUAZIONE AL P.R.P. VIGENTE 2007 – I FASE – PORTO DI RAVENNA
Responsabile del Procedimento: **Ing. Matteo Graziani**
Responsabile delle Integrazioni Specialistiche: **Ing. Lucia de Angelis**



Committente
Autorità di Sistema Portuale del Mare Adriatico Centro-Settentrionale
Piazza di Sordani
Via Enrico Cuccia, 11
48124 Ravenna

Contraente generale
Consorzio Stabile Grandi Lavori S.c.a.r.l.
Consorzio Stabile Grandi Lavori S.c.a.r.l.
Piazza del Popolo 18
00187 Roma

Dredging International
Dredging International NV
Haven 1003 - Schiedamsedijk 30
3202 Zierikzee - Belgium

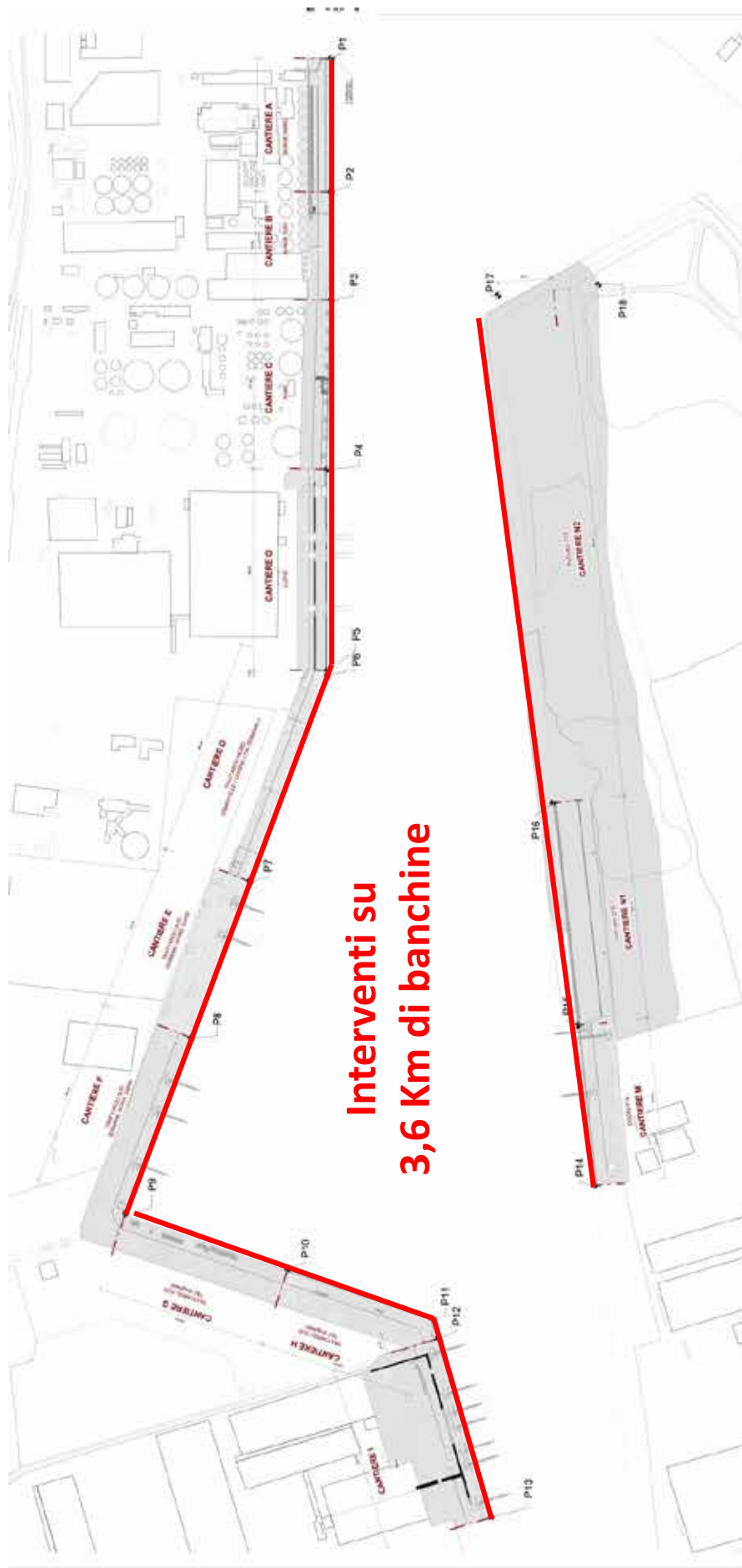
Progettisti
FSM ingegneria
Via Impugnosa 104
30058 Montebelluna (TV)
Tel. 0422 860001

SISPI
SISTEMI INTEGRATI S.p.A.
Via S. Maria 10
40138 Bologna

APPROFONDIMENTO CANALI CANDIANO E BAIONA, ADEGUAMENTO BANCHINE OPERATIVE ESISTENTI, NUOVO TERMINAL IN PENISOLA TRATTAROLI E RIUTILIZZO MATERIALE ESTRATTO IN ATTUAZIONE AL P.R.P. VIGENTE 2007 - I FASE - PORTO DI RAVENNA

Responsabile del Procedimento: **ing. Matteo Graziani**

Responsabile delle Integrazioni Specialistiche: **ing. Lucia de Angelis**



Interventi su 3,6 Km di banchine

Committente

Porto di Ravenna
Autorità di Sistema Portuale
del Mare Adriatico centro settentrionale
Via Enrico Sestini, 31
48124 Ferrara

Contraente generale

Consorzio Stabile Grandi Lavori S.c.a.r.l.
Consorzio Stabile Grandi Lavori S.c.a.r.l.
Piazza del Popolo 18
00187 Roma

Dredging International
Dredging International NV
Haven 1025 - Schiedamschen 30
2012 Zaanrandse - Schiedam

Progettisti

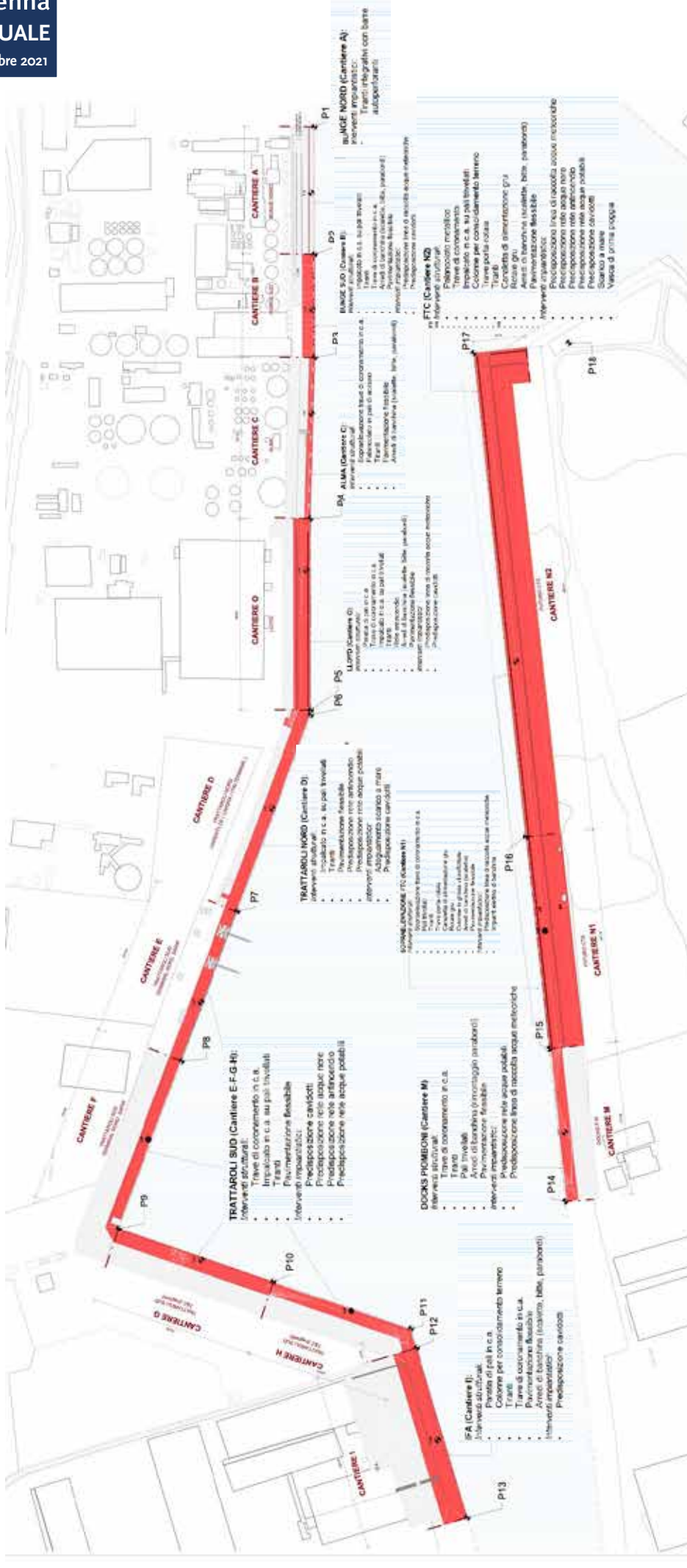
BBB
M&P S.p.A.
Via S. Maria 11
40138 Bologna

F&M
ingegneria
M&P ingegneria S.p.A.
Via S. Maria 11
40138 Bologna

SISPI
SISPI S.p.A.
Via S. Maria 11
40138 Bologna

APPROFONDIMENTO CANALI CANDIANO E BAIONA, ADEGUAMENTO BANCHINE OPERATIVE ESISTENTI, NUOVO TERMINAL IN PENISOLA TRATTAROLI E RIUTILIZZO MATERIALE ESTRATTO IN ATTUAZIONE AL P.R.VIGENTE 2007 – I FASE – PORTO DI RAVENNA

Responsabile del Procedimento: **Ing. Matteo Graziani**
 Responsabile delle Integrazioni Specialistiche: **Ing. Lucia de Angelis**



Committente
 Autorità di Sistema Portuale
 del Mare Adriatico centro settentrionale
 Autorità di Sistema Portuale del Mare Adriatico Centro Settentrionale
 Via Enrico Scavino, 31
 48124 Ravenna

Contraente generale
 Consorzio Stabile
 Grandi Lavori S.r.l.
 Consorzio Stabile Grandi Lavori SCL
 Piazza del Popolo 18
 00187 Roma

Dredging International
 Dredging International NV
 Haven 1023 - Schiedamschen 30
 1017 CA Amsterdam - The Netherlands

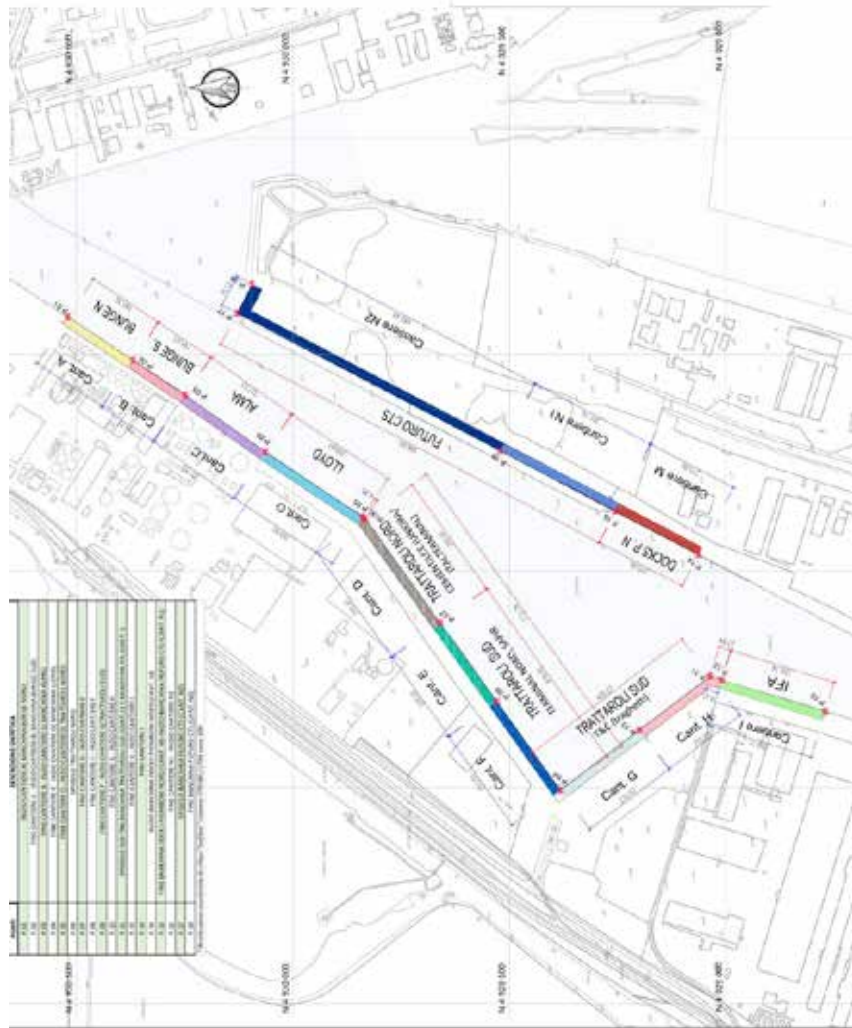
Progettisti
 Sestini S.p.A.
 Sestini Ingegneria S.p.A.
 Sestini Ingegneria S.p.A.
 Sestini Ingegneria S.p.A.
 Sestini Ingegneria S.p.A.

SISPI
 SISPI S.p.A.
 SISPI S.p.A.
 SISPI S.p.A.
 SISPI S.p.A.

APPROFONDIMENTO CANALI CANDIANO E BAIONA, ADEGUAMENTO BANCHINE OPERATIVE ESISTENTI, NUOVO TERMINAL IN PENISOLA TRATTAROLI E RIUTILIZZO MATERIALE ESTRATTO IN ATTUAZIONE AL P.R.P. VIGENTE 2007 – I FASE – PORTO DI RAVENNA

Responsabile del Procedimento: **Ing. Matteo Graziani**

Responsabile delle Integrazioni Specialistiche: **Ing. Lucia de Angelis**



PUNTI	DESCRIZIONE SINTETICA
P.01	INIZIO CANTIERE A (BANCHINA BUNGE NORD)
P.02	FINE CANTIERE A - INIZIO CANTIERE B (BANCHINA BUNGE SUD)
P.03	FINE CANTIERE B - INIZIO CANTIERE C (BANCHINA ALMA)
P.04	FINE CANTIERE C - INIZIO CANTIERE O (BANCHINA LLOYD)
P.05	FINE CANTIERE O - INIZIO CANTIERE DI TRATTAROLI NORD
P.06	SPIGOLO TRATTAROLI NORD
P.07	FINE CANTIERE D - INIZIO CANTIERE E
P.08	FINE CANTIERE E - INIZIO CANTIERE F
P.09	FINE CANTIERE F - INIZIO CANTIERE G (TRATTAROLI SUD)
P.10	FINE CANTIERE G - INIZIO CANTIERE H
P.11	SPIGOLO SUD TRA BANCHINA TRATTAROLI SUD (CANT. H) E BANCHINA IFA (CANT. I)
P.12	FINE CANTIERE H - INIZIO CANTIERE I
P.13	FINE CANTIERE I
P.14	INIZIO BANCHINA DOCKS PIOMBONI NORD (CANT. M)
P.15	FINE BANCHINA DOCKS PIOMBONI NORD (CANT. M)-INIZIO BANCHINA FUTURO CTS (CANT. N1)
P.16	FINE CANTIERE N1 - INIZIO CANTIERE N2
P.17	SPIGOLO BANCHINA FUTURO CTS (CANT. N2)
P.18	FINE BANCHINA FUTURO CTS (CANT. N2)

Committente



Contraente generale



Progettisti





APPROFONDIMENTO CANALI CANDIANO E BAIONA, ADEGUAMENTO BANCHINE OPERATIVE ESISTENTI, NUOVO TERMINAL IN PENISOLA TRATTAROLI E RIUTILIZZO MATERIALE ESTRATTO IN ATTUAZIONE AL P.R.P. VIGENTE 2007 – I FASE – PORTO DI RAVENNA
 Responsabile del Procedimento: **Ing. Matteo Graziani**
 Responsabile delle Integrazioni Specialistiche: **Ing. Lucia de Angelis**

Il progetto – le risorse umane

122 Tecnici che hanno lavorato alla progettazione

85 Ingegneri (strutture – geotecnica – ambiente – impianti – cantieristica)

35 Risorse umane impegnate dal Contraente Generale

156.000 Ore di ingegneria

1.120 Elaborati progettuali prodotti

6 Sedi operative di lavoro
 (Ravenna - Verona – Mirano – Napoli – Salerno – Roma – Milano)

Committente

Porto di Ravenna
 Autorità di Sistema Portuale
 del Mare Adriatico Centrale settentrionale
 Via Enrico Sestini, 31
 48124 (Ravenna)

Contraente generale

Consorzio Stabile
 Grandi Lavori S.r.l.
 Consorzio Stabile Grandi Lavori SCL
 Piazza del Popolo 18
 00187 Roma

Dredging
 International
 Dredging International NV
 Haven 1023 - Schiedamschen 30
 2012 Schiedamschen - Sealand

Progettisti

F&M
 Ingegneria
 F&M Ingegneria S.p.A.
 30058 Mirano (TV)

SISPI
 S.p.A.
 30022 Mirano (TV)



APPROFONDIMENTO CANALI CANDIANO E BAIONA, ADEGUAMENTO BANCHINE OPERATIVE ESISTENTI, NUOVO TERMINAL IN PENISOLA TRATTAROLI E RIUTILIZZO MATERIALE ESTRATTO IN ATTUAZIONE AL P.R.P.VIGENTE 2007 – I FASE – PORTO DI RAVENNA

Responsabile del Procedimento: **Ing. Matteo Graziani**

Responsabile delle Integrazioni Specialistiche: **Ing. Lucia de Angelis**

Progetto e Numeri

144.000 m²

Aree cantiere a ciglio banchina

324.000 m²

Aree cantiere casse di colmata

3,6 km

Banchine

2,9 km

Banchine esistenti da adeguare

700 m

Nuove banchine per terminal contenitori

4.742.000 m³

Volume sedimenti da dragare

Committente



Contraente generale



Progettisti





APPROFONDIMENTO CANALI CANDIANO E BAIONA, ADEGUAMENTO BANCHINE OPERATIVE ESISTENTI, NUOVO TERMINAL IN PENISOLA TRATTAROLI E RIUTILIZZO MATERIALE ESTRATTO IN ATTUAZIONE AL P.R.P. VIGENTE 2007 – I FASE – PORTO DI RAVENNA
 Responsabile del Procedimento: **Ing. Matteo Graziani**
 Responsabile delle Integrazioni Specialistiche: **Ing. Lucia de Angelis**

Progetto e Numeri

78.000 m³ Volume del calcestruzzo

18.850 t Tonnellate di acciaio

67.2 km Pali di medio e grande diametro

125 km Colonne di ghiaia

54 km Tiranti



Committente

Autorità di Sistema Portuale del Mare Adriatico-centro-meridionale
 Via dell'Industria, 11
 48124 Ravenna



Contraente generale

Consorzio Stabile Grandi Lavori S.r.l.
 Piazza del Popolo 18
 00187 Roma



Dredging International
 Dredging International NV
 Haven 1023 - Schiedamschen 300
 1012 CA Amsterdam - The Netherlands



Progettisti

SISTEMA S.p.A.
 Via S. Maria Maddalena 11
 48124 Ravenna

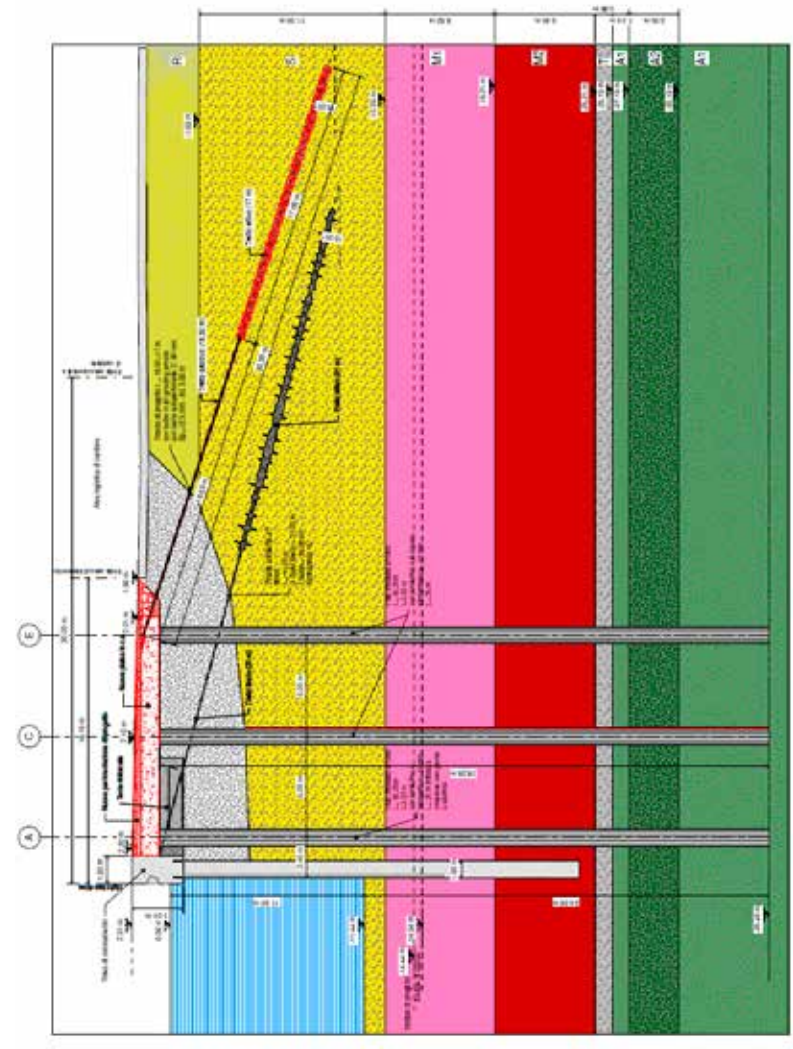


SISPI
 Via S. Maria Maddalena 11
 48124 Ravenna

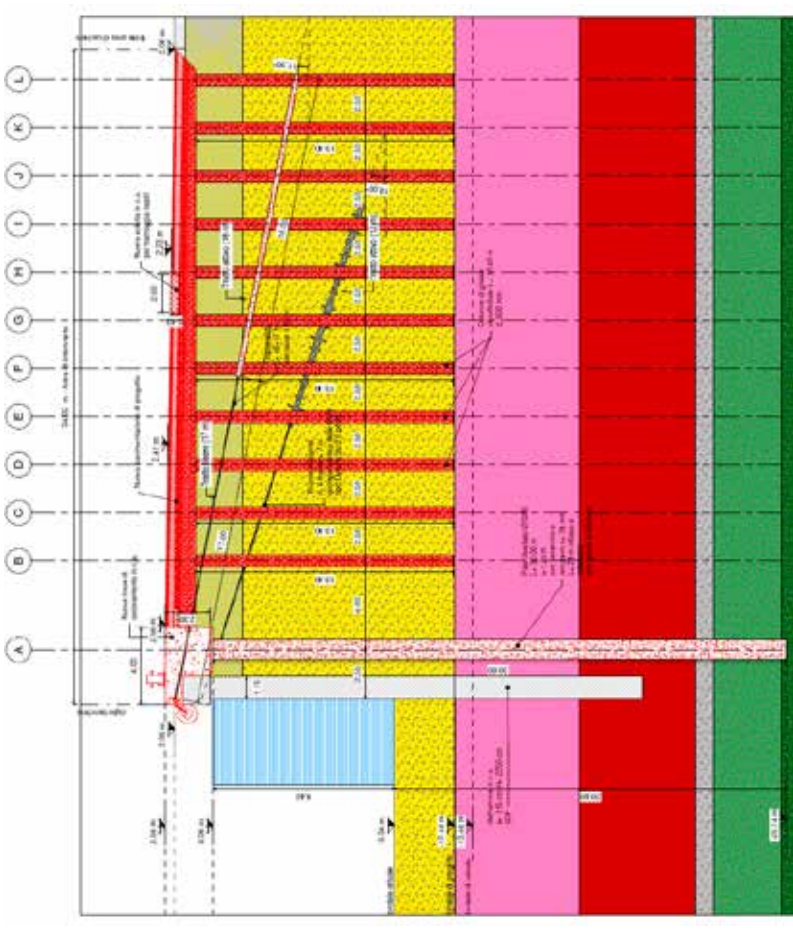
APPROFONDIMENTO CANALI CANDIANO E BAIONA, ADEGUAMENTO BANCHINE OPERATIVE ESISTENTI, NUOVO TERMINAL IN PENISOLA TRATTAROLI E RIUTILIZZO MATERIALE ESTRATTO IN ATTUAZIONE AL P.R.P. VIGENTE 2007 – I FASE – PORTO DI RAVENNA
 Responsabile del Procedimento: **Ing. Matteo Graziani**
 Responsabile delle integrazioni Specialistiche: **Ing. Lucia de Angelis**



2- BANCHINA TRATTAROLI SUD



1 - BANCHINA I.F.A.



Committente

Autorità di Sistema Portuale del Mare Adriatico-centro settentrionale
 Via Enrico Sestini, 11
 48124 (Ravenna)

Contraente generale

Consorzio Stabile Grandi Lavori S.r.l.
 Piazza del Popolo 18
 00187 Roma

Dredging International
 Dredging International NV
 Haven 1023 - Schiedamschen 300
 2072 Schiedamschen - Seaguard

Progettisti

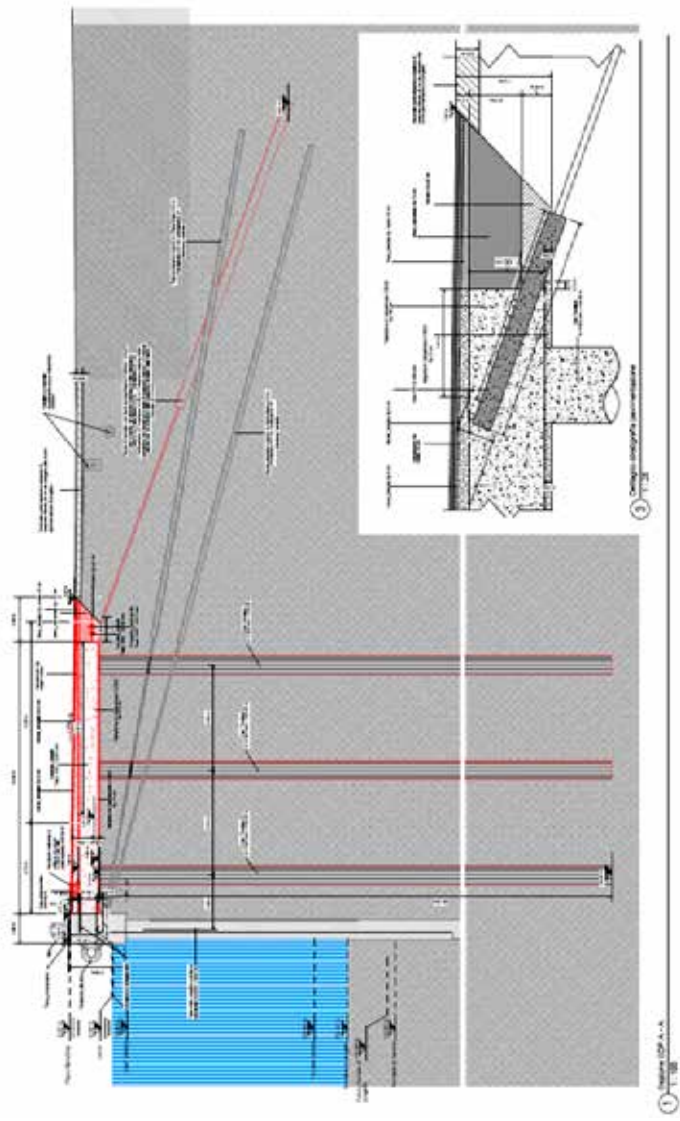
F&M Ingegneria
 S.M. Ingegneria S.p.A.
 Via S. Maria 10
 48018 Marina di Ravenna

SISPJ
 SISPJ S.p.A.
 Via S. Maria 10
 48018 Marina di Ravenna

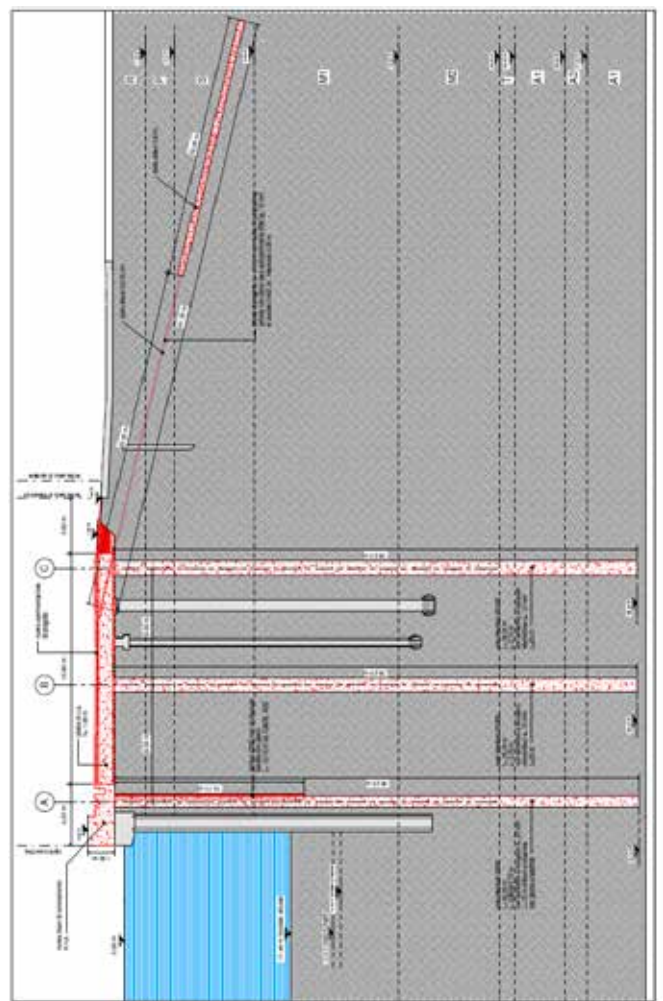


APPROFONDIMENTO CANALI CANDIANO E BAIONA, ADEGUAMENTO BANCHINE OPERATIVE ESISTENTI, NUOVO TERMINAL IN PENISOLA TRATTAROLI E RIUTILIZZO MATERIALE ESTRATTO IN ATTUAZIONE AL P.R.P VIGENTE 2007 – I FASE – PORTO DI RAVENNA
 Responsabile del Procedimento: **Ing. Matteo Graziani**
 Responsabile delle integrazioni: Specialistiche: **Ing. Lucia de Angelis**

3 - BANCHINA TRATTAROLI NORD



4 - BANCHINA LLOYD



Committente

Autorità di Sistema Portuale del Mare Adriatico Centro settentrionale
 Via S. Maria Maddalena, 1
 48122 Ravenna

Contraente generale

Consorzio Stabile Grandi Lavori S.c.a.l.
 Consorzio Stabile Grandi Lavori S.c.a.l.
 Via S. Maria Maddalena, 1
 48122 Ravenna

Dredging International
 DRED - Dredging International BV
 Dredging International BV
 2070 Zandvoort - The Netherlands

Progettisti

P&S Engineering S.p.A.
 Via Carlo Cattaneo, 211
 48122 Ravenna

F&M Ingegneria
 F&M Ingegneria S.p.A.
 Via S. Maria Maddalena, 1
 48122 Ravenna

SISPI
 SISPI S.p.A.
 Via S. Maria Maddalena, 1
 48122 Ravenna

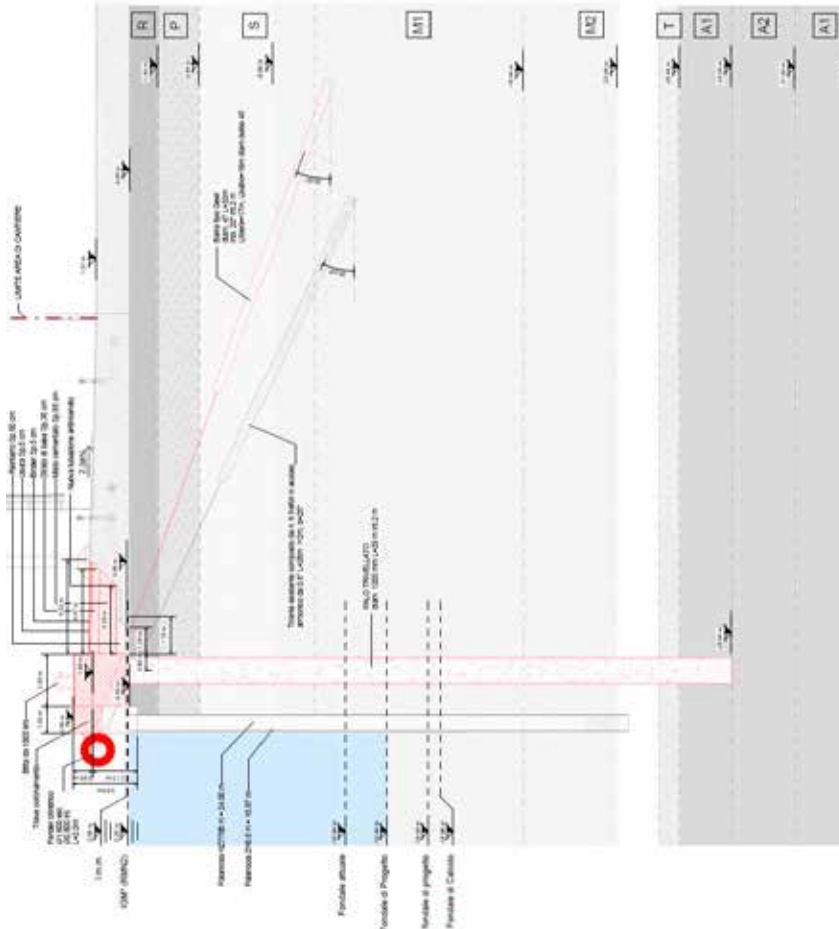
APPROFONDIMENTO CANALI CANDIANO E BAIONA, ADEGUAMENTO BANCHINE OPERATIVE ESISTENTI, NUOVO TERMINAL IN PENISOLA TRATTAROLI E RIUTILIZZO MATERIALE ESTRATTO IN ATTUAZIONE AL P.R.P. VIGENTE 2007 – I FASE – PORTO DI RAVENNA

Responsabile del Procedimento: **Ing. Matteo Graziani**

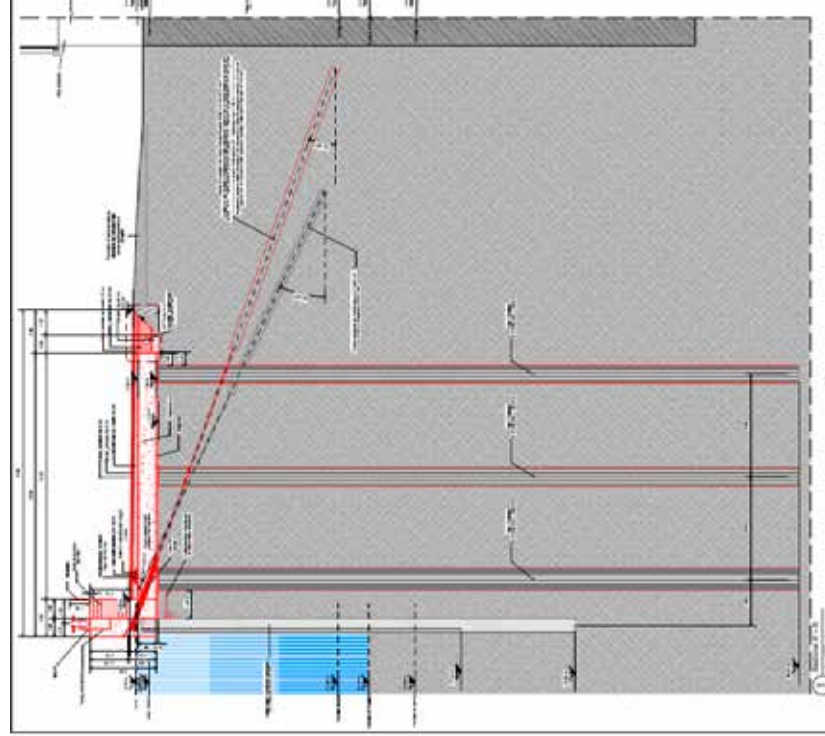
Responsabile delle Integrazioni Specialistiche: **Ing. Lucia de Angelis**



5 - BANCHINA ALMA



6 - BANCHINA BUNGE SUD



Committente



Contraente generale



Progettisti



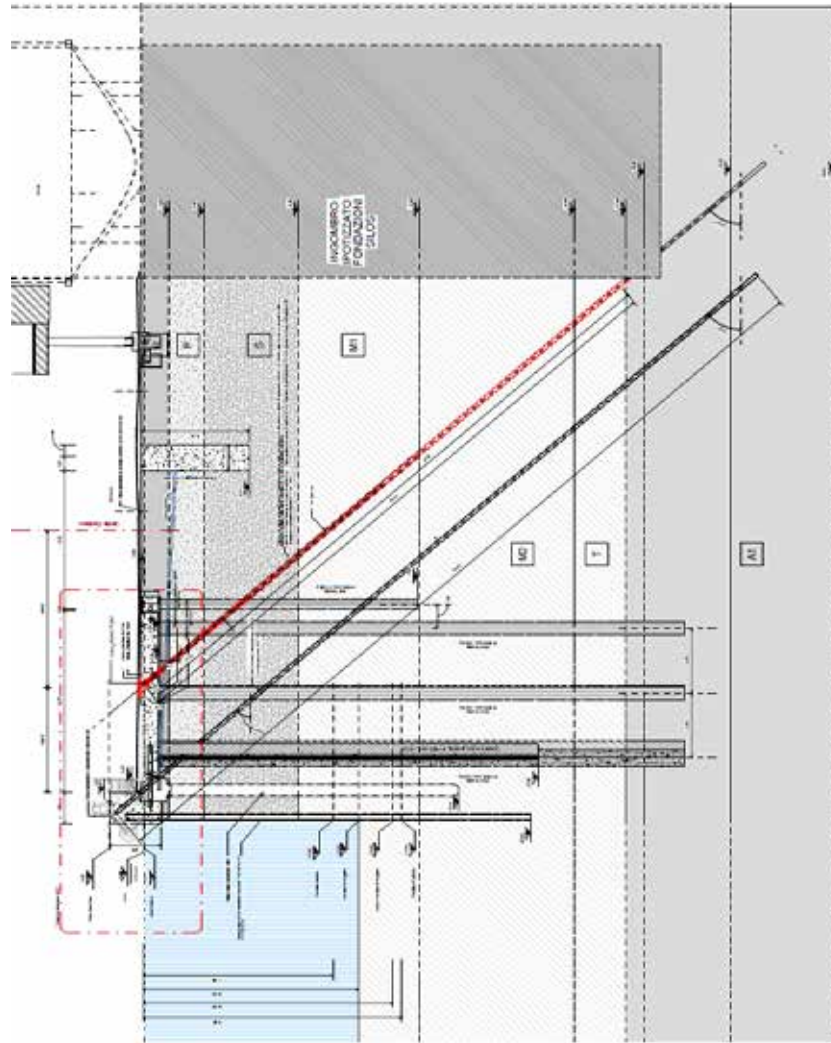
APPROFONDIMENTO CANALI CANDIANO E BAIONA, ADEGUAMENTO BANCHINE OPERATIVE ESISTENTI, NUOVO TERMINAL IN PENISOLA TRATTAROLI E RIUTILIZZO MATERIALE ESTRATTO IN ATTUAZIONE AL P.R.P.VIGENTE 2007 – I FASE – PORTO DI RAVENNA

Responsabile del Procedimento: **Ing. Matteo Graziani**

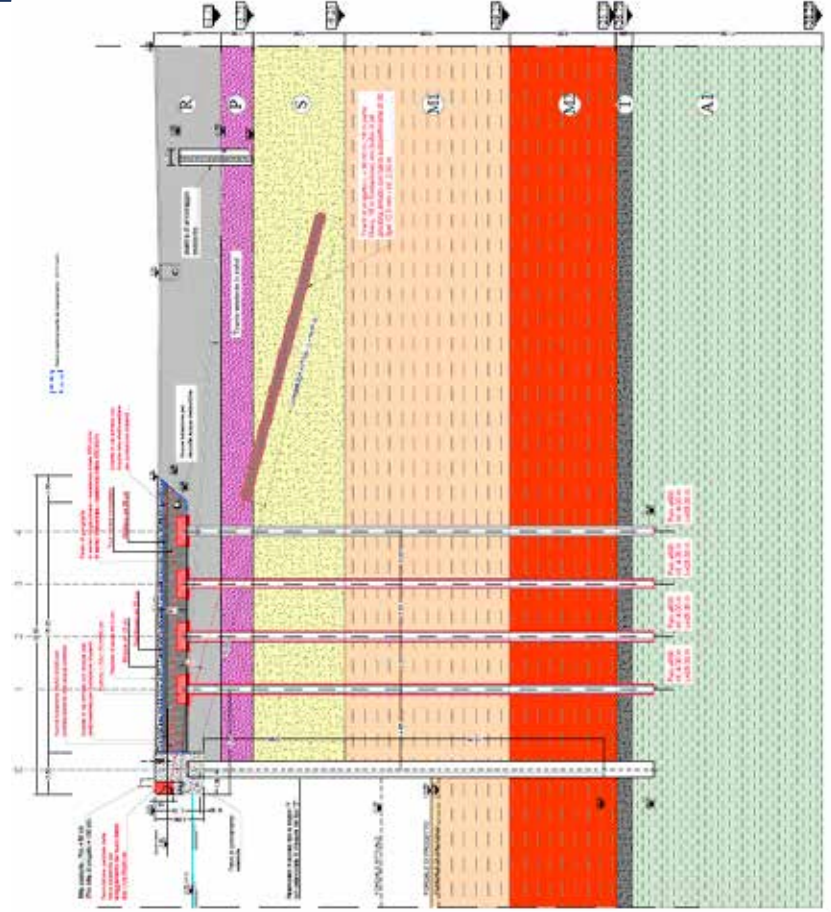
Responsabile delle Integrazioni Specialistiche: **Ing. Lucia de Angelis**



7 - BANCHINA BUNGE NORD



8 - BANCHINA DOCKS PIOMBONI



Committente

Autorità di Sistema Portuale del Mare Adriatico-centro settentrionale
 Via Enrico Sestini, 31
 48124 Ferrara

Contraente generale

Consorzio Stabile Grandi Lavori S.r.l.
 Piazza del Popolo 18
 00187 Roma

Dredging International
 Dredging International NV
 Haven 1025 - Schiedamschen 10
 2012 Schiedamschen - The Netherlands

SBB SpA
 Via C. C. Cavallotti 22
 41121 Verona

Progettisti

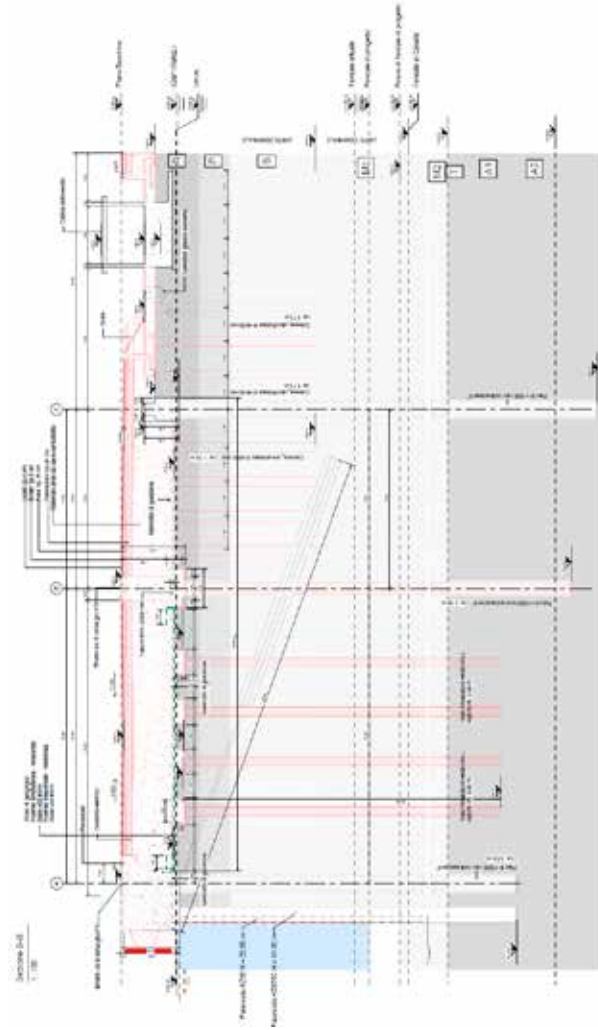
F&M Ingegneria
 Via Impugnato 104
 30058 Mirano (TV)

SISPI
 Via S. Maria 11
 30027 Montebelluna (TV)

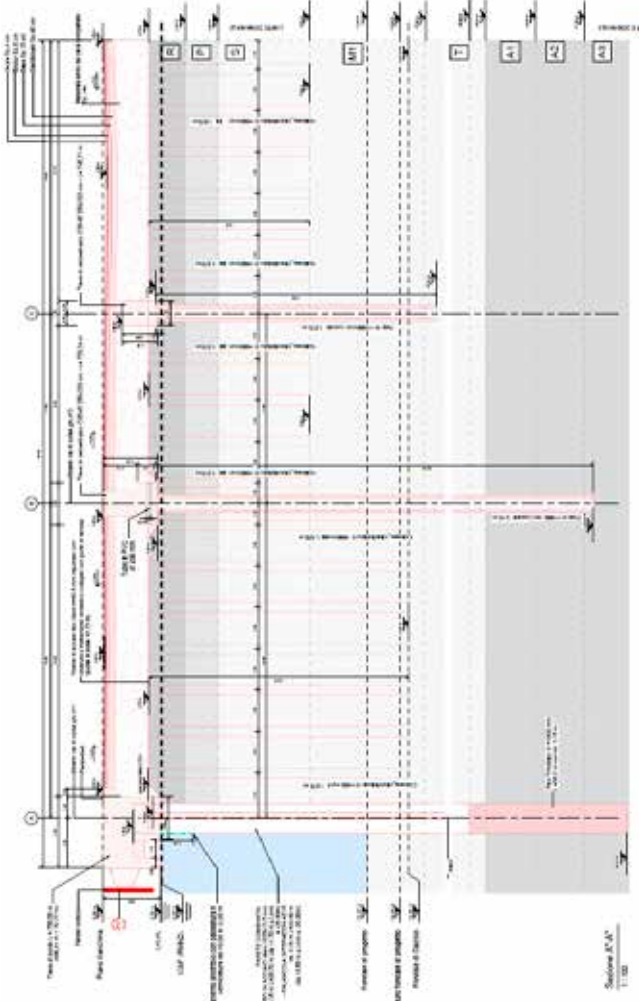
APPROFONDIMENTO CANALI CANDIANO E BAIONA, ADEGUAMENTO BANCHINE OPERATIVE ESISTENTI, NUOVO TERMINAL IN PENISOLA TRATTAROLIE
 RIUTILIZZO MATERIALE ESTRATTO IN ATTUAZIONE AL P.R.P. VIGENTE 2007 – I FASE – PORTO DI RAVENNA
 Responsabile del Procedimento: **Ing. Matteo Graziani**
 Responsabile delle Integrazioni Specialistiche: **Ing. Lucia de Angelis**



9 - BANCHINA NUOVO TERMINAL CONTAINER SOPRAELEVAZIONE N1



10 - BANCHINA NUOVO TERMINAL CONTAINER SOPRAELEVAZIONE N2



Committente

Autorità di Sistema Portuale del Mare Adriatico-centro settentrionale
 Via S. Maria Maddalena, 13
 48122 Ravenna

Contraente generale

Consorzio Stabile Grandi Lavori S.r.l.
 Piazza del Popolo 18
 00187 Roma

Dredging International
 Dredging International NV
 Haven 1225 - Schiedamschen 100
 2012Z Amsterdam - Olanda

Progettisti

F&M Ingegneria
 Via S. Maria Maddalena, 13
 48122 Ravenna

SISPI
 Via S. Maria Maddalena, 13
 48122 Ravenna

