

◀ Dinazzano, Bologna, Verona: il porto di Ravenna stringe i rapporti

## Le alleanze con gli interporti

Verona, Bologna, Dinazzano. Il porto di Ravenna intende stringere contatti con gli interporti che si trovano in un raggio d'azione ritenuto interessante dal punto di vista della logistica.

Ravenna-Dinazzano. Gli stessi operatori della ceramica sono interessati a stringere alleanze, come scriviamo a pag. 4.

Ravenna-Bologna. I servizi di linea recentemente attivati sono stati il tema principale dell'incontro che una delegazione di operatori del porto di Ravenna ha avuto con spedizionieri ed imprenditori bolognesi. Agli operatori che affollavano la sala riunioni dell'Interporto di Bologna è stato mostrato come il secondo scalo commerciale italiano quanto a traffico commerciale sia attivo non solo nel comparto rinfuse ma anche nel settore delle merci varie containerizzate e non. Il segretario generale dell'Autorità portuale, Guido Ceroni, ha illustrato i lavori infrastrutturali svolti.

Oltre che sulle linee di portaccontaineri si è posto l'accento sul collegamento ro-ro con Catania. La linea, che oggi attracca al nuovo terminal traghetti e passeggeri, è in continua espansione ed ha trasportato 38.000 semirimorchi nel 2001.

Ravenna-Verona. Negli ultimi tempi si sono intensificati i contatti con l'interporto veneto, dai più considerato come il vero obiettivo del porto di Ravenna. Nei prossimi mesi i contatti potrebbero trasformarsi in fatti concreti, alla luce anche degli impegni sulla linea ferroviaria Ravenna-Ferrara-Suzzara-Mantova-Brennero.

### Alla Docks Cereali la nave con 41.500 tonnellate di merce



Semi di soia e sfarinati provenienti dall'Argentina per un peso complessivo di 41.500 tonnellate. La nave Spartia con i suoi 218 metri di lunghezza ha portato nel porto di Ravenna il record di carico. Attraccata alla banchina della Docks Cereali e agenziata dalla Sagem, la Spartia ha depositato il carico commissionato dalla Bunge Global Market dopo alcuni giorni di lavoro.

### Nasce una comunità virtuale con la proposta di sondaggi sulle attività portuali Nuovo sito internet per gli Spedizionieri

Nuovo sito Internet per l'Associazione ravennate degli spedizionieri internazionali. Digitando [www.forwarders.ravennaport.com](http://www.forwarders.ravennaport.com) si entra infatti nel collegamento on line predisposto dall'organizzazione. Tra le varie sezioni del sito si distinguono quelle relative all'attività dell'associazione, l'archivio delle circolari, le news, le statistiche e il servizio meteo. Interessanti i dieci Top links che permettono di collegarsi direttamente con Fedespedi, Confetra, Autorità portuale, Ministero delle Infrastrutture e lo stesso Mistral-Porto di Ravenna. Proprio in collaborazione con la casa editrice di questo mensile, l'associazione propone periodicamente un sondaggio. Quello proposto in questo mese si intitola: 'Quali possibili destinazioni per la riqualificazione urbana della darsena di città?' con diverse opportunità per la risposta che riguardano destinazioni esclusivamente residenziali, culturali e commerciali o scalo passeggeri e al servizio della nautica. Mistral-Porto di Ravenna darà poi conto dei risultati del sondaggio. "Tre gli obiettivi che ci siamo posti con la ristrutturazione del sito - commenta Riccardo Martini, presidente dell'Associazione - mettere a disposizione degli associati una 'vetrina' tecnologicamente più moderna e interattiva, fornire uno strumento di lavoro sempre aggiornato e di facile consultazione, infine favorire un avvicinamento tra gli associati e l'Associazione, cercando di creare una piccola comunità virtuale".

◀ Prima parte dell'anno in parità per il traffico merci

Sostanziale parità per il traffico merci nel porto di Ravenna nel confronto con le movimentazioni del 2001.

Le statistiche fornite dalla Autorità Portuale mostrano infatti per il periodo gennaio-maggio 2002 una diminuzione rispetto all'anno precedente dello 0,25%, frutto di sbarchi per 8.827.232 tonnellate (-0,2%) e di imbarchi per 1.116.628 tonnellate (-0,3%).

Dopo il calo di aprile (-2,5%), maggio ha invertito (seppure in misura modesta) la tendenza negativa con un lieve calo per gli sbarchi (-0,02%) ed un aumento per gli imbarchi (+1,66%), con una crescita complessiva dello 0,15%.

Va comunque sottolineato che il risultato raggiunto nel mese, con oltre 2.121.000 tonnellate movimentate, rappresenta la seconda migliore prestazione di sempre nella storia del porto dopo il record conseguito nel febbraio di quest'anno.

A pag. 2

**Tutte le notizie  
sull'autotrasporto  
a cura della Fita-Cna**

A pag. 6

**Navigare senza confini**

[www.tramaco.net](http://www.tramaco.net)

**FIORE**

CASA FONDATA NEL 1960

CASA DI SPEDIZIONI  
AGENZIA MARITTIMA  
SPEDIZIONI AEREE

 SERVIZIO AEREO

(RAVENNA (ITALY)  
Phone: (0544) 598511  
Fax: (0544) 423414  
Telex 550369 Fiomar  
E-Mail: [fiore@fioreravenna.it](mailto:fiore@fioreravenna.it)



Le statistiche. Dopo il calo di aprile, maggio si mostra in ripresa

# I traffici portuali sono in linea con i primi mesi del 2001

Sostanziale parità per il traffico merci nel porto di Ravenna nel confronto con le movimentazioni del 2001. Le statistiche fornite dalla Autorità Portuale mostrano infatti per il periodo gennaio-maggio 2002 una diminuzione rispetto all'anno precedente dello 0,25%, frutto di sbarchi per 8.827.232 tonnellate (-0,2%) e di imbarchi per 1.116.628 tonnellate (-0,3%). Dopo il calo di aprile (-2,5%), maggio ha invertito (seppure in misura modesta) la tendenza negativa con un lieve calo per gli sbarchi (-0,02%) ed un aumento per gli imbarchi (+1,6%), con una crescita complessiva dello 0,15%. Va comunque sottolineato che il risultato raggiunto nel mese, con oltre 2.121.000 tonnellate mo-

vimentate, rappresenta la seconda migliore prestazione di sempre nella storia del porto dopo il record conseguito nel febbraio di quest'anno. In maggio sono cresciuti soprattutto i prodotti petroliferi (+132.000 tonnellate) mentre sono calate le merci secche (-107.000 tonnellate), che pure hanno registrato una ottima performance in termini quantitativi (quasi 1,3 milioni di tonnellate). Per quest'ultima macroclasse, a fronte di un aumento dei prodotti agricoli (+35.000 tonnellate) e delle derrate alimentari (+13.000 tonnellate), sono diminuiti invece i minerali greggi (-92.000 tonnellate) ed i prodotti metallurgici (-71.000 tonnellate nel mese e -357.000 tonnellate da

inizio anno). Segnali positivi per i container che riprendono a crescere dopo il calo di aprile. In maggio sono stati movimentati quasi 13.400 Teus e tale dato porta il totale portuale del periodo a 67.946 Teus (-2,7%). Nel mese sono aumentati sia i pieni (+3%) che i vuoti (+2%). Continua a crescere il traffico trailers che nel mese ha riguardato 3.328 pezzi di cui il 95% impegnato sulla linea Ravenna-Catania (+6,5%). Su tale linea, che rappresenta la principale relazione adriatica riguardante le Autostrade del Mare, i primi cinque mesi hanno fatto registrare una crescita del 6%. L'analisi mensile condotta tramite l'utilizzo di numeri indice, ottenuta ponendo

uguale a 100 il valore registrato nel gennaio 2002 e rapportando ad esso il valore dei mesi successivi, consente di valutare nell'ambito della stessa annata i principali trend di crescita. Per il totale delle merci movimentate nel porto in maggio il numero indice è 122 (126 allo sbarco, 97 all'imbarco). Analizzando con questa tecnica le principali macrovoci in cui sono raggruppate le singole tipologie merceologiche si ricavano i seguenti valori: prodotti petroliferi 145 (febbraio 196), altre rinfuse liquide 78 (gennaio 100), merci su trailers/rotabili 151 (record), merci in container (in Teus) 110 (marzo 123), merci in container (in peso) 109 (marzo 124), merci secche 123 (record).

## In crociera lungo l'Adriatico Pegasus approda in darsena di città

Si chiama Pegasus ed è l'ultima nave da crociera approdata a Ravenna.

Questa volta, viste le dimensioni ridotte, è approdata direttamente in Darsena di città. Una nave da crociera per supermiliardari, vezzeggiati e coccolati per una settimana lungo l'Adriatico.

La nave da crociera Pegasus, batte bandiera greca. A bordo quarantasei turisti americani partiti da Venezia e destinati a navigare fino al sud dell'Italia per una settimana. Nella sosta a Ravenna, assistiti dall'agenzia Agmar, i crocieristi hanno visitato tutti i principali monumenti della città.

Da segnalare che l'agenzia ha optato per l'ormeggio nella darsena di città, proprio per le caratteristiche della nave e per far giungere i crocieristi fino a ridosso del centro storico ravennate.

**CIRCOLO PORTUALI RAVENNA**

**S**PORTIVO Lotta - Pallavolo - Ginnastica - Tiro a volo e caccia  
Pesca - Cicloturismo - Calcio - Podismo - Sci - Tennis

**R**ICREATIVO Dama e scacchi - Turismo sociale - Foto-cine - Teatro

48100 Ravenna - Via Antico Squero, 6

**C**ULTURALE Tel. 0544/452863 int. 33 Fax 451190

**corship** SpA  
SHIPPING AGENCY  
Ship Agents at all Italian Ports

**OUR EXPERIENCE  
at your service**

**FIRST CLASS SERVICE  
our guarantee**

Italy - 48100 Ravenna  
Via Teodorico, 15  
Phn: (544) 451538 (6 lines PABX)  
Fax: (544) 451703 (Direct Access)  
Tlx: 05194078329 via UK  
Mbl: + 39 (0)337-604482  
(24-HRS services)  
WEB-SITE: [www.corshipspa.com](http://www.corshipspa.com)  
E-MAIL: [corshipspa@tin.it](mailto:corshipspa@tin.it)



### GLI AFFARI VANNO IN PORTO

Chi fa impresa nel Porto di Ravenna manda in porto tante idee. E riceve credito. La Banca Popolare di Ravenna sostiene ogni valido progetto imprenditoriale con mutui e finanziamenti, anche agevolati. Grazie alla fiducia del-

**BANCA POPOLARE DI RAVENNA**

più vicina, più to.

la Banca Popolare di Ravenna, ogni operatore ha l'opportunità di avviare, ristrutturare, ammodernare o ampliare la sua azienda. Così i progetti migliori approdano al successo. Così gli affari vanno in porto.

### SERVIZI PORTUALI, MARITTIMI E LOGISTICI

Il Gruppo Setramar è leader nel settore dell'offerta di servizi portuali, marittimi e logistici del porto di Ravenna.

L'attuale complesso portuale è potenzialmente in grado di movimentare oltre 5 milioni di merci secche e 100.000 contenitori l'anno.

Polivalenza, organizzazione e gestione diretta degli impianti sono tali da assicurare 24 ore su 24 e per l'intero arco dell'anno l'agevole movimentazione di ogni tipo di merce, offrendo alla clientela condizioni analoghe a quelle dei porti nord-europei.

- 680.000 mq di area complessiva di cui:
  - 426.000 mq di piazzali
  - 163.000 mq di capannoni
  - 10 silos verticali
  - 620.000 tonn. (base grano) di capacità di stoccaggio

- 1.745 metri lineari di banchine con pontile bifrontale per navi ro-ro
- 270 metri lineari di banchine in fase di realizzazione
- 2 raccordi ferroviari con 1.700 metri di binari.

### COMPARTO PORTUALE, MARITTIMO E LOGISTICO



GRUPPO SETRAMAR - 48100 RAVENNA - VIA CLASSICANA, 99  
TEL. (0544) 436303-435711 selezione passante  
TELEX 550167 SETRAM I / FAX (0544)435001  
Web: [www.setramar.it](http://www.setramar.it) - E-mail: [setramar@setramar.it](mailto:setramar@setramar.it)

◀ Si stanno progettando collegamenti con la Grecia e la Croazia

# Nuove linee al Terminal passeggeri

Al convegno dedicato al progetto Gilda di cui riferiamo a pag. 7 sono emerse alcune interessanti novità relative alle nuove linee che dovrebbero far capo al Terminal passeggeri. Bruno Baldini, vice presidente della Provincia, ha annunciato due possibili nuove linee per il Terminal passeggeri, finanziate attraverso un progetto presentato all'Unione europea. Un primo collegamento, previsto per la prossima estate, sarà prettamente turistico sulla rotta Ravenna-Pola con aliscafi veloci. Una seconda linea Ravenna-Rijeka, sarà

invece dedicata alle merci e potrà sfruttare il collegamento che dalla città croata si sviluppa lungo l'autostrada di Zagabria. Già oggi il porto ravennate è il primo partner dei croati per quanto riguarda l'import-export, ma il collegamento con aliscafi veloci nel periodo estivo incrementerebbe anche lo scambio turistico tra le due sponde. Al progetto hanno lavorato Autorità portuale, Provincia e Comune che hanno seguito l'iter procedurale per ottenere i finanziamenti europei. Secondo il progetto con una politica

biennale di incentivi agli armatori, per una spesa di circa tre miliardi, è possibile attivare concretamente le linee in tempi ragionevoli. Ormai pronta anche la linea con la Grecia per il traffico di merci. Per il presidente dell'Autorità portuale, Remo Di Carlo, il collegamento potrebbe partire già da settembre, con scalo sempre al Terminal passeggeri. In un incontro riservato tra la delegazione di Dubrovnik guidata dal vice sindaco Frano Matusic e una delegazione ravennate sono stati perfezionati anche alcuni accordi.

Uno di questi prevede un collegamento crocieristico tra i due porti, dopo che analogo servizio è stato sospeso dallo scalo di Ancona. Una missione ravennate sarà a Dubrovnik il prossimo mese per definire gli accordi. La possibilità di avviare nuove linee rientra nelle strategie del Corridoio Adriatico, "il progetto — come affermano il presidente della Provincia, Francesco Giangrandi e il sindaco Vidmer Mercatali — rilanciato con forza proprio dal convegno su 'Gilda'. Nella logica delle 'autostrade del mare'

Ravenna non può che essere un nodo prioritario". Una linea condivisa dall'assessore regionale ai Trasporti, Alfredo Peri. Il 'Corridoio Adriatico' è rieccheggiato più

volte negli interventi dei relatori, in una sala da 'tutto esaurito'.



**Cooperative  
e qualità sociale  
per lo sviluppo**

Lega Provinciale delle Cooperative di Ravenna  
Ravenna, via Faentina 106  
tel. 0544.509511 - fax 0544.465747  
www.legacoop.ra.it - legacoop@legacoop.ra.it



**SOCIETÀ ITALIANA MARE PULITO**

**SERVIZI ECOLOGICI PORTUALI**

- Ritiro e smaltimento rifiuti dalle navi in porto e in rada
- Sterilizzazione dei rifiuti potenzialmente infetti
- Pulizia degli specchi acquei
- Pulizia delle banchine
- Fornitura di acqua alle navi

SIMAP s.r.l. - 48100 Ravenna  
Via Magazzini Anteriori, 63  
Tel. 0544-423048 Fax 0544-423224



Casa di Spedizioni

**Martini Vittorio s.r.l.**



PARTENZE REGOLARI  
FULL CONTAINER  
GROUPAGE  
CONVENTIONAL CARGO

MARINA DI RAVENNA  
Tel. 0544/531.555 - Tlx 550854 MARVIT - Fax 531864




• AGENZIA MARITTIMA  
• SPEDIZIONI  
• BUNKERAGGI

**(ORTONA (CH**  
(Via Porto 64/68 - Ortona (CH)  
TEL. 085. 9063413- 9064600  
FAX 085.9067358  
TELEX 600063 RANMAR I

**SISTER COMPANY**  
**PESCARA**  
TEL. 085.6920065  
FAX 085.4540125

**www.ranalli.com**  
**info@ranalli.com**

**dal 1929**

**MARITTIMA RAVENNATE SPA**

RACCOMANDATARI MARITTIMI Sede  
SPEDIZIONIERI DOGANALI 48100 Ravenna  
COMMISSARI D'AVARIA Circ. Piazza d'Armi, 74  
P.O.B. 391  
Tel.: (0544) 61526 (7 lines)  
Telefax: (0544) 63546  
Telex: 550183 MAR RA I (2 lines)



Filiali  
60100 Ancona Via XXIX Settembre, 10  
Tel./Telefax: (071) 2070902 Telex: 550183 MAR RA I (2 lines)  
30124 Venezia Campo Manin, 4252  
Tel./Telefax: (041) 5040827



**Raffaele Turchi**

Agenti marittimi, spedizionieri, commissari d'avaria  
Mediatori marittimi - Movimentazione e Magazzinaggio  
merci varie e pezzi speciali - Imbarchi e sbarchi  
Periti nautici e merceologici



Via Alberoni, 31 - 48100 Ravenna Tel. (0544) 212417 - Fax (0544) 217579 - Tlx 550018 TURCHII  
E-mail: raffaele\_turchi@raffaeleturchi.it - Internet: www.raffaeleturchi.it  
SUB AGENTI IN TUTTI I PORTI ITALIANI

La Regione sta studiando una soluzione alternativa

# Il distretto ceramico collegato con la ferrovia

“Mi rendo conto che ci sono da superare diversi ostacoli, ma non ho nessun dubbio che, se riusciremo a trasferire dalla gomma alla rotaia buona parte delle merci che vanno e vengono dal distretto ceramico al porto di Ravenna, i vantaggi saranno notevoli”.

La Regione sta pensando di realizzare un collegamento ferroviario che unisca il porto di Ravenna allo scalo di Dinazzano e l'assessore regionale ai Trasporti dell'Emilia Romagna, Alfredo Peri, ne è un convin-

to sostenitore. Lo scalo ravennate è il naturale referente del distretto ceramico per quanto riguarda l'approvvigionamento della materia prima utilizzata poi dalle aziende di Modena e Sassuolo.

“La Regione si sta interessando da tempo al collegamento tra Ravenna e Dinazzano, sulla scia di quelle che sono anche le nostre indicazioni” commenta il presidente dell'Autorità portuale Remo Di Carlo. “Stiamo lavorando su più fronti per far fare passi a-

vanti alla logistica. Contatti ci sono con Dinazzano ma anche con l'Interporto di Bologna, con il quale sono in programma riunioni anche a breve.

La logistica è indispensabile per dare prospettive al nostro scalo che per la sua posizione geografica è strategico lungo il Corridoio Adriatico”. Proprio al futuro posizionamento del porto di Ravenna sarà dedicato il prossimo piano triennale che l'Autorità portuale predisporrà entro l'anno.

Per l'imbarco e lo sbarco fuori dalla nave le vostre merci sono nelle nostre mani!



**Cooperativa Facchini Riuniti**  
Facchinaggio Industriale  
Noleggio pale meccaniche  
e carrelli elevatori

**CO.FA.RI**

Sezione Portuale:  
1ª parallela Via Classicana, 15

Via Buozzi 14 Tel. 0544/452861 - Ravenna



**FIORE** .s.r.l.

(ORTONA (CH)  
ITALY

Spedizioni internazionali  
Agenzia Marittima  
Impresa Portuale  
Magazzini e Depositi

www.micso.it/fioresrl  
(Via Marina, 72 Ortona (CH)  
Tel. 085.9066900  
Fax 085.9062886  
Telex 601134 FIOSUD I



**mediterranean  
.shipping co  
geneva**

“Servizi di linea “tutto contenitori

Servizio settimanale Adriatico/Grecia, Turchia, Mar Nero

Porti imbarco: Trieste, Koper, Venezia, RAVENNA

“Navi: M/v “Msc Romania II” e M/v “Msc Venice

:In partenza da Ravenna tutti i giovedì per

Scali diretti Pireo, Gemlik, Istanbul, Costanza •

In trasbordo via Pireo Izmir, Salonicco, Lattakia, Novorossisk con prosecuzioni interne Russia/ C.s.i. per Illychevsk con prosecuzioni interne Ukraina/Russia, Poti con prosecuzioni interne Georgia/Armenia Azerbaijan., Varna & Burgas con prosecuzioni interne Bulgaria

Servizio settimanale Adriatico/Grecia, Egitto, Libano, Cipro

Porti imbarco: Trieste, Venezia e RAVENNA

“Navi: M/v “Msc Michele” e M/v “Msc Anastasia

:In partenza da Ravenna tutti i lunedì per

Scali diretti Pireo, Alessandria, Beirut, Limassol •

Servizio settimanale Adriatico/Israele, Sud-Turchia

Venezia, RAVENNA, Ancona, Trieste

:Porti imbarco

“Navi: M/v “Msc Tuscany” e M/v “Msc Stefania

:In partenza da Ravenna ogni domenica per

Scali diretti Ashdod, Haifa, Mersin •

Servizio settimanale Adriatico/Mar Rosso/East Africa

:Carico accettato sulle 3 PARTENZE SETTIMANALI con trasbordo a Pireo per Gedda, Gibuti, Aqaba con prosecuzioni interne Giordania e Irak, Hodeidah, Port Sudan, Aden, Mombasa, Tanga, Dar es Salaam

Servizio settimanale Adriatico/Golfo Arabico/Estremo Oriente/Australia

:Carico accettato sulle 3 PARTENZE SETTIMANALI con trasbordo a Pireo per

Abu Dhabi, Bahrain, Damman, Doha, Dubai, Kuwait, Muscat, B. Abbas •

Karachi, Nava Sheva, Kandla, Mumbai, Madras, Calcutta •

,Port Kelang, Singapore, Jakarta, Surabaya •

NEW ENTRY!! VIETNAM - Hochimin, Haiphong, Danang •

Chiwan, Hong Kong, Shangai, Quingdao, Xingang, Pusan •

Fremantle, Adelaide, Melbourne, Sydney, Brisbane •

Servizio settimanale U.S.A./Canada/Mexico/Caraibi

:Carico accettato sulle 3 PARTENZE SETTIMANALI con trasbordo a Pireo per

CANADA: Toronto, Montreal, Halifax •

U.S.A. Costa Atlantica: Boston, Baltimora, Norfolk, New York (via N.Y. prosecu-

zioni per Costa Pacifico (Seattle, Portland, Los Angeles

(MEXICO: Veracruz, Altamira (Tampico •

CARAIBI: Freeport, Boca Chica, Rio Haina, Port Au Prince, St. John, Bridgetown, •

Georgetown, Paramaribo, Kingston

:PER INFORMAZIONI E NOLI RIVOLGERSI A  
SEAWAYS SRL - Tel. 0544/599311 - Fax 0544/420410  
Via Aquileia, 5 - 48100 Ravenna

E-mail: mmontanari@lenav.mscgva.ch/rviola@lenav.mscgva.ch



Rispetto dell'ambiente  
Formazione del personale

Applicazione delle norme di sicurezza a livello nazionale

A.I.S.I.

Associazione Imprese Subacquee Italiane  
Piazza Bernini, 6 - 48100 Ravenna - Tel. 0544.280211 - Fax. 0544.270210  
www.pmi-gate.org - e-mail: aisi@pmi-gate.org

I Vostri Agenti  
di fiducia



AGMAR s.r.l.

Via Magazzini Anteriori, 27 - 48100 Ravenna Tel. 0544/422733-422287

Telefax 0544/421588 Telex Via U.K. 051 94078259 AGMR G - Telegrafico AGMAR-RAVENNA

e-mail: agmar@agmarravenna.it - sito internet: www.agmarravenna.it



S.E.R.S. srl  
SOCIETÀ ESERCIZIO RIMORCHI  
E SALVATAGGI

**Servizi tecnico-nautici  
per un'efficiente sicurezza  
del porto di Ravenna**

Piloti del Porto  
Via Molo Dalmazia, 101  
Marina di Ravenna 48023  
Tel. 0544/530204-530453

S.E.R.S. srl  
Via di Roma,47  
Ravenna 48100  
Tel. 0544/39719

Gruppo Ormeggiatori  
Via Fabbrica Vecchia, 5  
Marina di Ravenna 48023  
Tel. 0544/530505-530116

◀ Intervento di Fiore dopo la protesta di Intertanko

## “Petroliere, sì ai controlli ma in tutta l’Europa”

Nelle scorse settimane Intertanko, l’associazione internazionale degli armatori petroliferi privati, ha inviato una lettera al Ministero dei Trasporti per esprimere “la propria preoccupazione in merito alla campagna di controlli” sulle petroliere attuate dalle Capitanerie di porto di Venezia, Trieste, Ravenna e Ancona. Sull’argomento interviene Gianfranco Fiore, presidente degli Agenti marittimi di Ravenna. Per Fiore, nel dare comunicazione della lettera di Intertanko, gli organi di informazione avrebbero dovuto sottolineare “che l’iniziativa dei controlli nasce da accordi intercorsi

tra l’amministrazione italiana e quella croata con il fine di tutelare la sicurezza della navigazione e dell’ambiente. Questo accordo è sicuramente un passo in avanti rispetto alla famosa ‘direttiva Bordon’ che poco più di un anno fa si proponeva di restringere quanto più possibile il traffico delle petroliere, inizialmente nella laguna veneta e successivamente, su pressioni del porto di Venezia - che vedeva il provvedimento come una distorsione del mercato - anche ai porti limitrofi”. Il problema sollevato da Intertanko - aggiunge Fiore - “è comunque fondato anche se per

i porti organizzati come quello di Ravenna non sembrano poterci essere ricadute sulla normale operatività. Il problema di fondo, già sollevato ai tempi della stralunata ‘direttiva Bordon’ riguarda il campo di applicazione delle norme ambientali e di sicurezza. Ovvero le coste e le acque tirreniche, quanto quelle ioniche o europee sono immuni da attenzioni ambientali? Perché si continua a ragionare solo settorialmente? La legislazione si evolve in un senso che va oltre i confini nazionali e già lamentarsi per la mancanza di provvedimenti analoghi al di là degli Appennini sarebbe anacronistico: le normative ambientali e di sicurezza della navigazione vanno promulgate e fatte osservare, almeno, in chiave di Unione Europea”.

### NAVARREDO SNC



*Mobili stile navale  
allestimenti navali  
mobili arte povera*

Via Dismano 114/H • 48100 Ravenna  
Tel. 0544 471013 • Fax 0544 476343



**Morigi Roberto s.r.l.**

**CASA DI SPEDIZIONI**

Studio di consulenza sulle normative per il commercio con l'estero - Dogane - Intrastat Iva comunitaria - Accise

**FORLÌ - 47100**

**Via Punta di Ferro 2**

**Tel. (0543) 798942**

**Fax (0543) 798623**



SOC. COOP. a.r.l.

**piccoli  
trasporti**

nazionali  
internazionali  
Trasporto  
merci in genere  
da 1 a 150 q.li

Sede - Uffici  
Magazzino merci  
Porto S. Vitale  
Via Zani 8 RAVENNA  
Tel. 0544/436501  
Fax 0544/436725

SERVIZIO  
SETTIMANALE  
GROUPAGE per:

**HAIFA  
ASHDOD  
LIMASSOL  
BEIRUT  
LATTAKIA**

Consegna merce presso  
nostro magazzino  
Via del Trabaccolo, 3  
Porto San Vitale  
per tariffe ed informazioni



DI NAVIGAZIONE srl

RAVENNA  
TEL. 0544/63222  
FAX 0544/63273



**S.E.R.S. s.r.l.**

SOCIETÀ ESERCIZIO RIMORCHI E SALVATAGGI



Sede legale: 80133 NAPOLI - Via G. Melisurgo, 15

Sede amministrativa: 48100 RAVENNA - Via di Roma, 47

Tel. 0544 39719 - Tlx 551302 SERSI

Fax 0544 33594 C.P. 415

Base operativa: 48010 Porto Corsini (RA) - Molo S. Filippo

Tel. 0544 446335 - 0544 446360 - Fax 0544 447778



**SERVIZI SETTIMANALI 20' E 40'  
FULL CONTAINER DA RAVENNA PER:**

**Ashdod, Haifa (Israele)  
Pireo, Salonicco (Grecia)  
Limassol (Cipro)  
Istanbul, Gemlik (Turchia)  
Alessandria (Egitto)**

**INTERNATIONAL FORWARDING AGENTS**

Ravenna, Via G. Matteotti, 31

Tel. 0544/34555 (4linee r.a.) • fax 34652

E-mail: [rosanna@columbiarav.it](mailto:rosanna@columbiarav.it)

Una delegazione ha studiato l'esperienza maturata nel porto spagnolo

# Autotrasportatori a Barcellona per la fiera della logistica

Una delegazione di autotrasportatori ravennati ha approfondito la logistica tramite incontri con imprese, associazioni di categoria, istituzioni e la visita alla fiera internazionale sulla logistica (SIL) di Barcellona. La missione è stata organizzata da Bernd Beck e Giancarlo Cimatti con la collaborazione della Camera di Commercio e dell'Autorità Portuale.

La delegazione era composta da:

-Riccardo Ferrucci (presidente Cna provinciale Ravenna; presidente Ctf; membro del Consiglio della Camera di commercio); Giancarlo Cimatti (segretario Fita-Cna provinciale Ravenna; membro del Comitato Portuale); Alberto Rondinelli (presidente Fita-Cna provinciale Ravenna; membro del Consiglio Ctf); Mario Petrosino (coordinatore Fita-Cna provinciale Ravenna; Augusto Berini (direttore amministrativo Consar; presidente Dromos Warehouse); Walter Taroni (membro della direzione operativa Consar); Claudio Bisi (direttore Consav); Claudio Scarzani (Presidente Transpeed; autotrasportatore); Ercole Santandrea (direttore Ctf); Adolfo Guarnieri (direttore Federcaam); Bernd Beck (consulente trasporti e logistica).

Si sono svolti incontri con l'Autorità Portuale di Barcellona, la Camera di Commercio italiana, l'Associazione degli Spedizionieri (ATEA) e operatori logistici (ABX Logistics, Condeminas Servicios Logísticos, Marmedsa Group). Inoltre, la delegazione ha visitato il Salone Internazionale della Logistica (SIL), una delle più importanti fiere europee di settore che presenta non solo i servizi logistici, ma anche le tecnologie a supporto della logistica stessa.

L'Autorità Portuale di Barcellona ha attuato con successo strategie di

sviluppo di lungo termine: miglioramento/completamento delle infrastrutture di collegamento stradali e ferroviarie, creazione di un'area di logistica integrata, sviluppo dell'informatica per diventare un nodo centrale nelle catene logistiche internazionali (Barcellona è già diventato leader europeo dei sistemi informatici portuali) realizzazione del più importante terminal crocieristico del Mediterraneo e riqualificazione di vecchie aree portuali per funzioni turistiche (realizzando l'integrazione urbanistica tra città e porto). L'Associazione degli Spedizionieri (ATEA) ha illustrato la situazione delle imprese di trasporto in Catalogna ed i principali traffici merci tra il nord Italia e la Catalogna. Le delegazioni hanno approfondito le possibilità di collaborazione tra Ravenna e Barcellona.

All'interno dell'area portuale, su un'area di circa 200 ha, è stato realizzato il Centro per le Attività Logistiche (ZAL), che ospita attualmente 54 tra imprese industriali e di logistica. Lo ZAL affitta a lungo termine aree per la costruzione di magazzini per la logistica oppure costruisce direttamente i magazzini che vengono poi affittati alle imprese. In pochi anni le aree sono andate esaurite ed attual-

mente è in corso l'urbanizzazione di un'area attigua di pari dimensioni. Lo ZAL offre vari servizi alla propria clientela, ad esempio: project management per progetti di costruzione o estensione magazzini, formazione, seminari, convegni, sicurezza e servizi vari per tutti gli addetti che quotidianamente operano all'interno del ZAL (ristoranti, bus gratuito per la città, centro sportivo, banche, negozi vari, sale riunioni, ecc.). Lo ZAL è direttamente collegato con la ferrovia, l'autostrada e dista soltanto 5 km dall'Aeroporto di Barcellona.

La delegazione ha visitato tre imprese all'interno dello ZAL.

La ABX Logistics, uno dei leader mondiali della logistica, che dispone di un magazzino di 10.000 mq, diviso in due aree: magazzino gruppaggio e magazzino di distribuzione comprendente anche attività ad alto valore aggiunto (imballaggio, etichettatura, ecc.). La ABX presenta un elevato standard di applicazione di tecnologie informatiche e telematiche ed avanzati sistemi di sicurezza e di antinfortunistica.

La Condeminas Servicios Logísticos dispone di un magazzino di 30.000 mq, per la logistica di elettrodomestici "bianchi". La Condeminas ha aumentato del 30% la produttività

ottimizzando l'uso dello spazio del magazzino. L'azienda inoltre offre attività di valore aggiunto: imballaggio in caso di imballo danneggiato, distribuzione anche di cataloghi/depliant dei prodotti, distribuzione di ricambi, vendita dei prodotti di seconda scelta direttamente dal magazzino (svolto direttamente dal produttore).

La Marmedsa Group dispone di una rete di magazzini per la logistica e transit points in tutta la Spagna e, tramite allea-

ze anche nel Nord Italia (MI, BG, CO, MO, FI, PD, TO), svolge i ruoli di spedizioniere ed operatore logistico.

Concludendo, sottolineiamo, per quanto riguarda la logistica:

- un forte coordinamento tra tutti gli operatori (Autorità Portuale, CCIAA, Enti Locali);
- la disponibilità di spazi attrezzati e servizi a volare aggiunto (ZAL);
- la gestione delle conoscenze e delle informazioni (SIL, formazione, missioni estere, bollettini

informativi quotidiani per la Port Community).

Inoltre, poniamo l'accento sull'integrazione urbanistica avvenuta tra porto e città (Port Veil) tramite la valorizzazione turistica di aree ormai inutilizzabili per il porto. Barcellona ha scelto, per il recupero urbano, un progetto unitario di grande respiro condiviso da tutti i soggetti interessati: cosa auspicabile anche per il recupero della Darsena di Città a Ravenna.



Confederazione Nazionale dell'Artigianato e della Piccola e Media Impresa  
Associazione Provinciale di Ravenna

SEDAR

CNA

SERVIZI

E-mail: [cnaservizi@ra.cna.it](mailto:cnaservizi@ra.cna.it)



## UNA REALTÀ LEGATA AL PORTO

L'azienda Consar è una realtà del territorio legata agli sviluppi e alla crescita produttiva del Porto di Ravenna e del suo polo industriale. Azienda proiettata verso mercati nazionali e internazionali, grazie all'alta qualità raggiunta dagli associati che ne determinano il successo con il loro impegno e sacrificio, il cammino dell'azienda Consar è frutto di questo patrimonio chiamato "Socio".

### POLITICHE SOCIALI DI SVILUPPO

- Capitale sociale da versare (200.000 €/mese) 6 milioni
- Provvigione base sul fatturato 8%
- Tempi di riscossione prestazione 95 giorni
- Tempi pagamento gasolio 95 giorni
- Sconto gasolio 120 lire/litro
- Tempi pagamento autostrade 60 giorni

### INCENTIVI SOCIALI

#### NUOVI SOCI

- Riscossione delle prestazioni effettuate a 60 gg. per i primi 12 mesi

#### SOCI CHE AMPLIANO LA PROPRIA IMPRESA

- Riscossione delle prestazioni effettuate a 60 gg. per i primi 12 mesi.
- Provvigione ridotta del 2% per 2 anni.

via Vicoli, 93 - 48100 Ravenna • tel. 0544/469111 - fax 0544/469243

◀ Il network destinato agli operatori dei trasporti in Adriatico

# “Gilda” snellisce la burocrazia

Il network Gilda è un sistema di eGovernment destinato agli operatori dei trasporti, che ha lo scopo di semplificare e velocizzare gli scambi informativi e documentali (in particolare per le pratiche di competenza delle Capitanerie di porto, delle Dogane e delle Autorità portuali) legati al trasporto intermodale delle merci nel bacino adriatico-jonico. I nodi già collegati riguardano Trieste, Padova, Verona, Parma, Venezia, Bologna, Ravenna, Ancona, Val Pescara, Termoli, Bari, Brindisi, Taranto. Il network si inseri-

sce in un programma europeo di cooperazione transnazionale, nell'ambito dello sviluppo del Corridoio Adriatico. I vantaggi del progetto riguardano lo sveltimento delle pratiche burocratiche. In un porto come Ravenna o Venezia entrano ed escono annualmente oltre 4 mila navi. A seconda della tipologia di merce trasportata, ogni approdo comporta la generazione e spedizione di circa 15 o 20 documenti ufficiali che seguono un complesso iter burocratico, che comporta almeno 2 ore e mezza di lavoro. Gilda coinvolge così

l'intero settore dei sistemi portuali, interportuali e delle imprese commerciali ad essi collegate. Più in particolare gli operatori che possono trarre i maggiori vantaggi dalla sua adozione sono: gli organizzatori del trasporto (caricatori, ricevitori, spedizionieri, agenti marittimi); gli operatori del trasporto (veicoli stradali, ferroviari, marittimi), le autorità di controllo (Capitanerie di porto, Dogane, Autorità portuali, Autorità marittime).

porto di ravenna  
> mistral <

Direttore responsabile:  
Lorenzo Tazzari  
Editore e proprietario:  
Mistral Comunicazione Globale s.a.s.  
di M. Vittoria Venturelli & C.  
Via Cura, 13 - Ravenna  
Fotocomposizione:  
Full Service - Ravenna  
Stampa: - Zini Graphis  
Rocca S. Casciano (Fo)  
Foto: Giampiero Corelli  
Tomaso Baldini e Fabrizio Zani  
Chiuso in tip. il 02/07/2002.  
Reg. Trib di Ravenna n. 1044  
dell'1/02/95 R.N.S. n. 5381

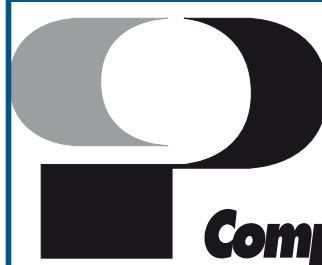


ASSOSERVIZI RAVENNA SRL

## CONSULENZA E ASSISTENZA ALL'IMPRESA CHE VUOLE CRESCERE

- Internazionalizzazione
- Finanziamenti internazionali e nazionali
- Elaborazione paghe on-line
- Ambiente/sicurezza
- Contenimento costi aziendali
- Controllo di gestione

Via Barbiani, 8 - Ravenna - Tel. 0544/210411  
Fax 0544/35258 Web: www.assind.ra.it  
E-mail: assoservizi@assind.ra.it



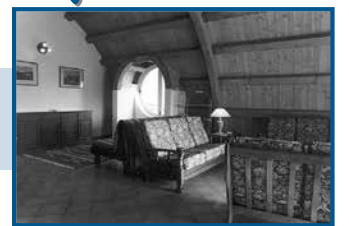
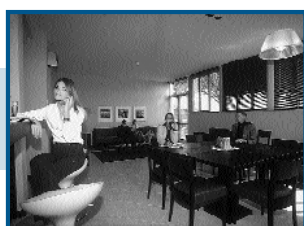
**Compagnia Portuale Ravenna**

## Un'impresa per il porto

**Imbarco - Sbarco  
e movimentazione merci  
nel Porto di Ravenna**

RAVENNA - Via Antico Squero, 6 - Tel. (0544) Centralino 452863 48100  
Telefax (0544) 451190 - Telex 551017 COPORT I

# Residence e Hotels al servizio del porto



**SET**

Residences & Hotels  
Management



**MOSAICO HOTEL**

La qualità e la comodità di un residence e i comfort di moderni hotels è quanto offrono **Residence Teodorico, Hotel Roma e Mosaico Hotel** che, grazie alla tariffa business concessa

agli operatori portuali, rappresentano un punto di riferimento per tutti coloro che intrattengono rapporti di lavoro e d'affari con il porto di Ravenna.

Il **Mosaico Hotel** ha ventinove stanze con arredi realizzati con materiali naturali, aria condizionata, frigobar. Il collegamento a Internet da ogni camera, la tv satellitare con canali stranieri e la pay tv sono solo alcuni dei servizi d'avanguardia dell'hotel che racchiude in sé la storia millenaria della città e la sua proiezione internazionale attraverso il porto.

Il **Residence Teodorico** è composto da venti unità immobiliari con due o quattro posti letto, dotate di posto auto coperto, ingresso indipendente, cucina attrezzata, biancheria, tv.

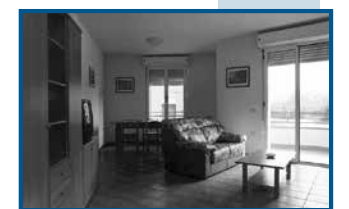
L'**Hotel Roma** ha cinquanta stanze dotate di ogni comfort. A disposizione della clientela un ristorante con cucina locale ed internazionale.

Il residence e gli hotels sono collegati con il vicino centro della città e con i centri direzionali che ospitano le agenzie marittime e le case di spedizione.

**RESIDENCE  
TEODORICO**



**HOTEL ROMA**



**OSPITARVI  
CI RISULTA NATURALE**

Ricevimento presso:

Hotel Roma, Via Candiano, 26 - 48100 Ravenna - Tel. 0544 421515 Fax 0544 421191 • Mosaico Hotel, Via Darsena, 9 - 48100 Ravenna - Tel. 0544 456665 Fax 0544 456673

# Sailing list

## SERVIZIO DI CABOTTAGGIO MERCI e PASSEGGERI RAVENNA-CATANIA

Compagnia di navigazione Adriatica, Agenzia marittima Spedra. Partenze regolari ogni lunedì (ore 22), mercoledì (ore 22), sabato (ore 14).

### GIOIA TAURO

Maersk, Ag. Archibugi, servizio settimanale container

### TARANTO

Mcl, Ag. Seamount, servizio mensile container

### ALBANIA, ISRAELE, EGITTO, GRECIA, LEVANTE, MAR NERO ALEXANDRIA

Errani Marittima, Ag. Errani Marittima, servizio settimanale convenzionale

MSC, Ag. Seaways, servizio settimanale container

Sarlis, Ag. Ramar, servizio settimanale container

Egyptian Navigation, Ag. Ravenna Cargo, servizio settimanale ro-ro

Metz Container Line, Ag. Overseas, servizio settimanale container.

Sermar Line, Ag. Spedra feerder settimanale per Gioia Tauro

Medferry, Ag. IMS, servizio settimanale ro-ro

### ASHDOD

MSC, Ag. Seaways, servizio settimanale container

Borchard Line, F.lli Cosulich, servizio settimanale container

Errani Marittima, Ag. Errani Marittima, servizio settimanale convenzionale

Medferry, Ag. IMS, servizio settimanale ro-ro

Borchard Lines, Ag. F.lli Cosulich, servizio settimanale

Maersk, Ag. Archibugi, servizio settimanale container

### BEIRUT

BAR Sermar Line, Ag. Spedra, feeder quindicinale per Gioia Tauro

Seatrans, Ag. Seamount, servizio settimanale container e convenzionale

Errani Marittima, Ag. Errani Marittima, servizio quindicinale convenzionale

Sermar Line, Ag. Spedra, servizio settimanale container

Sarlis, Ag. Ramar, servizio settimanale container

Sarlis, Ag. Ramar, servizio settimanale container

Sarlis, Ag. Ramar, servizio settimanale container

Sarlis, Ag. Ramar, servizio settimanale container

Sarlis, Ag. Ramar, servizio settimanale container

Sarlis, Ag. Ramar, servizio settimanale container

Sarlis, Ag. Ramar, servizio settimanale container

Sarlis, Ag. Ramar, servizio settimanale container

Sarlis, Ag. Ramar, servizio settimanale container

Sarlis, Ag. Ramar, servizio settimanale container

Sarlis, Ag. Ramar, servizio settimanale container

Sarlis, Ag. Ramar, servizio settimanale container

Sarlis, Ag. Ramar, servizio settimanale container

Sarlis, Ag. Ramar, servizio settimanale container

Sarlis, Ag. Ramar, servizio settimanale container

Sarlis, Ag. Ramar, servizio settimanale container

Sarlis, Ag. Ramar, servizio settimanale container

Sarlis, Ag. Ramar, servizio settimanale container

Sarlis, Ag. Ramar, servizio settimanale container

Sarlis, Ag. Ramar, servizio settimanale container

Sarlis, Ag. Ramar, servizio settimanale container

Sarlis, Ag. Ramar, servizio settimanale container

Sarlis, Ag. Ramar, servizio settimanale container

Sarlis, Ag. Ramar, servizio settimanale container

MSC, Ag. Seaways, servizio settimanale container

### CHALKIS

Errani Marittima, Ag. Errani Marittima, servizio quindicinale convenzionale

GIPI, Ag. Ermare, servizio settimanale convenzionale

### COSTANZA

Marcandia, Ag. Marcandia, servizio settimanale convenzionale

MSC, Ag. Seaways, servizio settimanale container

### ELEUSIS

Errani Marittima, Ag. Errani Marittima, servizio quindicinale convenzionale

GIPI, Ag. Ermare, servizio settimanale convenzionale

### FAMAGUSTA

Morning star line, Ag. Casadei Ghinassi, servizio mensile container

Orimex Shipping, Ag. Transiron, servizio settimanale container e groupage

Sermar Line, Ag. Spedra, servizio quindicinale container

### GEMLIK

MSC, Ag. Seaways, servizio settimanale container

### HAIFA

MSC, Ag. Seaways, servizio settimanale container

Borchard Line, Ag. F.lli Cosulich, Servizio settimanale container

Medferry, Ag. IMS, servizio settimanale ro-ro

Errani Marittima, Ag. Errani Marittima, servizio quindicinale convenzionale

Maersk, Ag. Archibugi, servizio settimanale container

### ILYCHEVSK

MSC, Ag. Seaways, servizio settimanale container

### IRAKLION

Sarlis, Ag. Ramar, servizio quindicinale container

### ISTANBUL

Metz container, Ag. Overseas, servizio quindicinale container

MSC, Ag. Seaways, servizio settimanale container

Sarlis, Ag. Ramar, servizio settimanale container

Blue container line, Ag. Spedra, servizio quindicinale container

GIPI, Ag. Ermare, servizio quindicinale container

GIPI, Ag. Ermare, servizio quindicinale container

GIPI, Ag. Ermare, servizio quindicinale container

GIPI, Ag. Ermare, servizio quindicinale container

GIPI, Ag. Ermare, servizio quindicinale container

GIPI, Ag. Ermare, servizio quindicinale container

GIPI, Ag. Ermare, servizio quindicinale container

GIPI, Ag. Ermare, servizio quindicinale container

GIPI, Ag. Ermare, servizio quindicinale container

GIPI, Ag. Ermare, servizio quindicinale container

GIPI, Ag. Ermare, servizio quindicinale container

GIPI, Ag. Ermare, servizio quindicinale container

GIPI, Ag. Ermare, servizio quindicinale container

GIPI, Ag. Ermare, servizio quindicinale container

GIPI, Ag. Ermare, servizio quindicinale container

GIPI, Ag. Ermare, servizio quindicinale container

GIPI, Ag. Ermare, servizio quindicinale container

GIPI, Ag. Ermare, servizio quindicinale container

GIPI, Ag. Ermare, servizio quindicinale container

GIPI, Ag. Ermare, servizio quindicinale container

GIPI, Ag. Ermare, servizio quindicinale container

GIPI, Ag. Ermare, servizio quindicinale container

GIPI, Ag. Ermare, servizio quindicinale container

GIPI, Ag. Ermare, servizio quindicinale container

GIPI, Ag. Ermare, servizio quindicinale container

nale convenzionale

Errani Marittima, Ag. Errani Marittima, servizio quindicinale convenzionale

### IZMIR

MSC, Ag. Seaways, servizio settimanale container

Errani Marittima, Ag. Errani Marittima, servizio quindicinale convenzionale

GIPI, Ag. Ermare, servizio settimanale convenzionale

Sarlis, Ag. Ramar, servizio settimanale container

Metz container, Ag. Overseas, servizio quindicinale container

### LATTAKIA

Errani Marittima, Ag. Errani Marittima, servizio quindicinale convenzionale

MSC, Ag. Seaways, servizio settimanale container

Sarlis, Ag. Ramar, servizio settimanale container

Metz container, Ag. Overseas, servizio quindicinale container

### LIMASSOL

MSC, Ag. Seaways, servizio settimanale container

Borchard Line, Ag. F.lli Cosulich, Servizio settimanale container

Errani Marittima, servizio quindicinale convenzionale

Sarlis, Ag. Ramar, servizio settimanale container

All, Ag. Seamount, servizio quindicinale conv. e container.

### MARIUPOLE

Pk Dry Cargo, Ag. PK Dry Cargo, servizio quindicinale container e convenzionale

BSM Line, Ag. Casadei Ghinassi, servizio quindicinale container

Multitrans Azovservice, Ag. Margest, servizio quindicinale container

### MERSIN

MSC, Ag. Seaways, servizio settimanale container

Errani Marittima, Ag. Errani Marittima, servizio settimanale convenzionale

Sermar Line, Ag. Spedra, servizio settimanale container

GIPI, Ag. Ermare, servizio settimanale convenzionale

Jessmar, Ag. Bellardi Liners, servizio quindicinale container

### NOVOROSSISK

MSC, Ag. Seaways, servizio settimanale container

Errani Marittima, Ag. Errani Marittima, servizio quindicinale convenzionale

Errani Marittima, Ag. Errani Marittima, servizio quindicinale convenzionale

Errani Marittima, Ag. Errani Marittima, servizio quindicinale convenzionale

Errani Marittima, Ag. Errani Marittima, servizio quindicinale convenzionale

Errani Marittima, Ag. Errani Marittima, servizio quindicinale convenzionale

Errani Marittima, Ag. Errani Marittima, servizio quindicinale convenzionale

Errani Marittima, Ag. Errani Marittima, servizio quindicinale convenzionale

Errani Marittima, Ag. Errani Marittima, servizio quindicinale convenzionale

Errani Marittima, Ag. Errani Marittima, servizio quindicinale convenzionale

Errani Marittima, Ag. Errani Marittima, servizio quindicinale convenzionale

Errani Marittima, Ag. Errani Marittima, servizio quindicinale convenzionale

Errani Marittima, Ag. Errani Marittima, servizio quindicinale convenzionale

Errani Marittima, Ag. Errani Marittima, servizio quindicinale convenzionale

Errani Marittima, Ag. Errani Marittima, servizio quindicinale convenzionale

Errani Marittima, Ag. Errani Marittima, servizio quindicinale convenzionale

Errani Marittima, Ag. Errani Marittima, servizio quindicinale convenzionale

Errani Marittima, Ag. Errani Marittima, servizio quindicinale convenzionale

Errani Marittima, Ag. Errani Marittima, servizio quindicinale convenzionale

Errani Marittima, Ag. Errani Marittima, servizio quindicinale convenzionale

Errani Marittima, Ag. Errani Marittima, servizio quindicinale convenzionale

Errani Marittima, Ag. Errani Marittima, servizio quindicinale convenzionale

Errani Marittima, Ag. Errani Marittima, servizio quindicinale convenzionale

Errani Marittima, Ag. Errani Marittima, servizio quindicinale convenzionale

Errani Marittima, Ag. Errani Marittima, servizio quindicinale convenzionale

MSC, Ag. Seaways, servizio settimanale container

ODESSA

MSC, Ag. Seaways, servizio settimanale container

### PIREO

MSC, Ag. Seaways, navi due volte la settimana, servizio container

Sermar Line, Ag. Spedra, navi due volte la settimana, servizio container

Sarlis, Ag. Ramar, navi tre volte la settimana, servizio container

GIPI, Ag. Ermare, Servizio settimanale convenzionale

### RODI

Sarlis, Ag. Ramar, servizio quindicinale container

### SALONICCO

Errani Marittima, Ag. Errani Marittima, servizio mensile convenzionale

Sarlis, Ag. Ramar, servizio settimanale container

MSC, Ag. Seaways, servizio settimanale container

Sermar Line, Ag. Spedra, servizio mensile container

### TAGANROG

Pk Dry Cargo, Ag. PK Dry Cargo, servizio mensile container

Adriatic Russian Line, Ag. Ravenna Cargo, servizio mensile container

Typeline, Ag. Righi Gianfranco, servizio mensile container

### TARTOUS

Sermar Line, Ag. Spedra, servizio settimanale container

Errani Marittima, Ag. Errani Marittima, servizio quindicinale convenzionale

### YEISK

RMT, Ag. Spedra, servizio quindicinale container

### SUD MEDITERRANEO BENGHAZI

GIPI, Ag. Ermare, servizio settimanale convenzionale

Errani Marittima, Ag. Errani Marittima, servizio quindicinale convenzionale

Intercontinental, Ag. Intercontinental, servizio mensile container

### MALTA

Intercontinental, Ag. Intercontinental, servizio mensile container

### MISURATA

GIPI, Ag. Ermare, servizio settimanale convenzionale

Errani Marittima, Ag. Errani Marittima, servizio quindicinale convenzionale

Errani Marittima, Ag. Errani Marittima, servizio quindicinale convenzionale

Errani Marittima, Ag. Errani Marittima, servizio quindicinale convenzionale

Errani Marittima, Ag. Errani Marittima, servizio quindicinale convenzionale

Errani Marittima, Ag. Errani Marittima, servizio quindicinale convenzionale

Errani Marittima, Ag. Errani Marittima, servizio quindicinale convenzionale

Errani Marittima, Ag. Errani Marittima, servizio quindicinale convenzionale

Errani Marittima, Ag. Errani Marittima, servizio quindicinale convenzionale

Errani Marittima, Ag. Errani Marittima, servizio quindicinale convenzionale

Errani Marittima, Ag. Errani Marittima, servizio quindicinale convenzionale

Errani Marittima, Ag. Errani Marittima, servizio quindicinale convenzionale

Errani Marittima, Ag. Errani Marittima, servizio quindicinale convenzionale

Errani Marittima, Ag. Errani Marittima, servizio quindicinale convenzionale

Errani Marittima, Ag. Errani Marittima, servizio quindicinale convenzionale

Errani Marittima, Ag. Errani Marittima, servizio quindicinale convenzionale

Errani Marittima, Ag. Errani Marittima, servizio quindicinale convenzionale

Errani Marittima, Ag. Errani Marittima, servizio quindicinale convenzionale

Errani Marittima, Ag. Errani Marittima, servizio quindicinale convenzionale

Errani Marittima, Ag. Errani Marittima, servizio quindicinale convenzionale

Errani Marittima, Ag. Errani Marittima, servizio quindicinale convenzionale

Errani Marittima, Ag. Errani Marittima, servizio quindicinale convenzionale

Errani Marittima, Ag. Errani Marittima, servizio quindicinale convenzionale

Errani Marittima, Ag. Errani Marittima, servizio quindicinale convenzionale

Errani Marittima, Ag. Errani Marittima, servizio quindicinale convenzionale

## Servizio N.V.O.C.C.

Fiore - Servizio settimanale per Israele (Ashdod/ Haifa), Cipro (Limassol), Libano (Beirut), Salonicco Columbia Transport - Servizio settimanale per Grecia (Pireo, Salonicco, Rodi), Israele (Ashdod, Haifa). Accettazione: Ravenna (chiusura venerdì pomeriggio).

Intermed Shipping - Servizio settimanale per Israele (Ashdod, Haifa), Cipro (Limassol), Libano (Beirut). Accettazione: Ravenna (chiusura raccolta venerdì pomeriggio), Milano (chiusura raccolta venerdì mattina).

Levante Service Ravenna - Groupage settimanale da tutti i porti italiani per Beirut-Amman (Via Beirut) door to door.

Olimpia di Navigazione - Servizio settimanale per Israele (Ashdod, Haifa), Cipro (Limassol), Libano (Beirut), Siria (Lattakia). Accettazione: Ravenna e Bergamo (chiusura raccolta venerdì).

Spedizioni Ravenna - Servizio settimanale per Israele (Ashdod, Haifa), Cipro (Limassol), Libano (Beirut), Egitto (Alexandria). Accettazione: Ravenna (chiusura raccolta venerdì pomeriggio), Milano (chiusura raccolta giovedì pomeriggio).

Sfacs - Servizio settimanale per Israele (Ashdod, Haifa), Cipro (Limassol). Accettazione: Ravenna (chiusura raccolta venerdì pomeriggio).

## Shipping Agents Forwarding Agents

A. Bellardi & C. s.a.s.  
tel. 0544/436225  
Adriatic Shipping Company  
tel. 0544/423006  
Adriatica agenzia marittima  
tel. 0544/422218  
Adrimare s.r.l. tel. 0544/423191  
Agmar s.r.l. tel. 0544/422733  
Allseas tel. 0544/218969  
Anchor s.p.a. tel. 0544/591507  
Ancora s.r.l. tel. 0544/423380  
Archibugi Alessandro & F. s.r.l.  
tel. 0544/422682  
A.S.P. s.r.l. tel. 0544/436400  
Azzurra s.r.l. tel. 0544/423195  
Brusi & C. s.r.l. tel. 0544/451680  
Casa di spedizioni Cagnoni  
tel. 0544/422696  
Casadei & Ghinassi s.r.l.  
tel. 0544/451025  
Centro spedizioni Ravenna s.r.l.  
tel. 0544/36920  
Columbia Transport s.r.l.  
tel. 0544/34555  
Corship s.p.a. tel. 0544/451538  
CSA Adriatica tel. 0544/423268  
Ermare s.r.l. tel. 0544/423009  
Errani Marittima tel. 0544/423333  
Export coop s.r.l. tel. 0544/423363  
Fiore s.r.l. tel. 0544/598511  
F.lli