

◀ Il Terminal passeggeri adibito a imbarco e sbarco di navi destinate al Mediterraneo Orientale.  
Linee settimanali

## Costa Crociere sbarca a Ravenna

Il Terminal Passenger Ravenna ospiterà dalla prossima estate le navi della Costa Crociere. Lo scalo ravennate sarà infatti porto di imbarco e sbarco per le crociere della compagnia Costa, leader in Italia e in Europa delle vacanze in nave. Per tutta la stagione estiva 2003 la nave 'Costa Tropicale' (in grado di trasportare 1411 passeggeri, di cui 1022 in cabine a doppia occupazione) farà scalo ogni settimana nel nuovo terminal di via Baiona, nell'ambito di un itinerario nel Mediterraneo Orientale.

Lo scalo inaugurale è previsto per il 20 giugno 2003, l'ultimo il 14 novembre 2003. Si calcola che nell'arco di questo periodo Costa Tropicale porterà a Ravenna circa 29 mila passeggeri, generando un indotto complessivo di circa 640 mila euro, di cui 200 mila euro derivanti dalle escursioni effettuate dai passeggeri e dai trasferimenti a terra, 440 mila euro dalle spese portuali. La crociera in partenza da Ravenna e Venezia farà scalo a Dubrovnik (Croazia), Corfù (Grecia), Itea (Grecia), Argostoli (Grecia), Kotor (Montenegro). Costa Tropicale è entrata in servizio nel 2001, ha una stazza lorda di 36 mila tonnellate ed è lunga 201 metri. "La scelta di Ravenna - dice il presidente della compagnia armatoriale Pier Luigi Foschi - rientra nella strategia di

Costa Crociere che prevede la ricerca di nuovi porti di scalo al fine di diversificare il prodotto offerto ai nostri ospiti. Siamo sicuri di aver avviato con Ravenna una proficua collaborazione". Il Terminal è stato naturalmente visitato dai vertici di Costa Crociere alla presenza del presidente di Confitarma, Giovanni Montanari. "Valutiamo l'arrivo del primo armatore europeo del settore come un punto di partenza - commentano il sindaco Vidmer Mercatali e il presidente dell'Autorità portuale, Remo Di Carlo - perché reputiamo che Ravenna debba valorizzare dal punto di vista turistico le sue bellezze naturali ed i suoi monumenti, tra i più visitati al mondo. Entriamo in circuito di primo piano che ci lega a mete straordinarie". All'avvio della linea della Costa Crociere è interessato anche l'aeroporto di Bologna, punto di arrivo dei voli provenienti dalla Germania e dalla Francia, i due bacini ritenuti i più appetibili per la crociera predisposta per il prossimo anno. "Si tratta di una iniziativa che fa del nostro territorio uno snodo turistico importante verso Firenze, Bologna, le Marche" afferma il presidente degli industriali, Gian Paolo Pasini.

### In arrivo altri tre "mega-hotel" del mare

Si chiameranno Costa Mediterranea, Costa Fortuna e Costa Magica le prossime tre nuove navi di Costa Crociere. Nell'estate del 2003 verrà battezzata la 'Mediterranea', la gemella dell'ammiraglia Costa Atlantica, 86 mila tonnellate di stazza e una capacità di 2114 passeggeri in letti bassi. La nave è attualmente in costruzione presso i cantieri finlandesi Kvaerner Masa Yards. A fine 2003 entrerà invece in attività Costa Fortuna capace di trasportare 2720 passeggeri e ordinata alla Fincantieri. A fine 2004 arriverà la Costa Magica.

### Una guida per la sicurezza in mare

Si occupa di sicurezza nella navigazione e nella balneazione l'ultima guida pubblicata dalla Provincia, con la collaborazione della Capitaneria di porto e dell'Ausl: nelle 50 pagine del volume sono contenute informazioni sulle leggi che regolano le attività nautiche, quelle balneari e sui servizi predisposti dagli enti competenti. Di utilità pratica una serie di numeri utili ai quali ci si può rivolgere in caso di necessità.

Nel volume, che in copertina reca l'immagine di un codice miniato del XIV secolo, con "Galla Placidia salvata dal naufragio", è inserito un modulo che i diportisti devono compilare quando intraprendono navigazioni di una certa durata.

Il modulo deve essere lasciato a persone di fiducia che, in caso di mancato arrivo o ritardo, possano consegnarlo alla Capitaneria di porto. Quest'ultima potrà trarne utili indicazioni per i soccorsi. La guida è stata stampata in 15 mila volumi ed è disponibile gratuitamente negli stabilimenti balneari, in Capitaneria di porto, al 118 e negli uffici turistici.

Tutte le notizie  
sull'autotrasporto  
a cura della Fita-Cna  
A pag. 6

Navigare senza confini  
www.tramaco.net

### I numeri di 'Costa Tropicale'

36 mila tonnellate di stazza  
201 metri di lunghezza  
26 metri di larghezza  
20 nodi di velocità  
511 cabine  
12 suites con balcone  
10 cabine per disabili  
1411 ospiti  
511 membri di equipaggio  
sale e teatri  
mini club  
biblioteca  
tipografia  
3 piscine  
2 ristoranti  
gran buffet  
gran bar



FIORE

CASA FONDATA NEL 1960

CASA DI SPEDIZIONI  
AGENZIA MARITTIMA  
SPEDIZIONI AEREE



SERVIZIO AEREO

(RAVENNA (ITALY)  
Phone: (0544) 598511  
Fax: (0544) 423414  
Telex 550369 Fiomar  
E-Mail: fiore@fioreravenna.it



Le statistiche. L'aumento è pari allo 0,43% rispetto allo stesso periodo dello scorso anno

# I traffici tornano a crescere con le merci in container

Riprende a crescere il traffico merci nel porto di Ravenna.

Le statistiche fornite dalla Autorità Portuale mostrano infatti per il periodo gennaio-giugno 2002 un aumento rispetto all'anno precedente dello 0,43%, frutto di sbarchi per 10.703.444 tonnellate (+0,7%) e di imbarchi per 1.360.937 tonnellate (-1,5%).

Dopo il lieve incremento di maggio (+0,15%), giugno ha rafforzato la tendenza positiva con un aumento per gli sbarchi (+5,3%) ed un calo per gli imbarchi (-6,7%), con una crescita complessiva del 3,73%.

Va comunque sottolineato che il risultato raggiunto nel mese, con oltre 2.120.000 tonnellate movimentate, rappresenta la terza migliore prestazione di sempre nella storia del porto dopo quanto conseguito nel febbraio e nel maggio di quest'anno.

In giugno sono cresciute quasi tutte le macro-voci merceologiche, soprattutto le rinfuse liquide non petrolifere (+43.000 tonnellate) e le merci in container (+26.500 tonnellate). Per quanto riguarda le merci secche, il mese è stato caratterizzato da un andamento altalenante a seconda della tipologia merceologica, in un quadro complessivo comunque positivo (+9.000 tonnellate). Sono aumentate le derrate alimentari (+103.000 tonnellate), i combustibili minerali solidi (+59.000 tonnellate) ed i prodotti agricoli (+48.000 tonnellate); sono diminuiti invece i prodotti metallurgici (-94.000 tonnellate nel mese e -451.000 tonnellate nel semestre), i concimi solidi (-65.000 tonnellate) ed i minerali greggi (-35.000 tonnellate).

Grosso balzo in avanti per i container che con una

crescita sostenuta in giugno (+23,5%) annullano il differenziale negativo dei mesi precedenti e portano in positivo il risultato del primo semestre (+1,3%) dopo quasi 18 mesi di sofferenza. Nel mese sono stati movimentati quasi 15.500 Teus e tale dato porta il totale portuale del periodo a 83.374 Teus. Diminuisce il traffico trailers pur in presenza di una movimentazione mensile di 3.516 pezzi, di cui il 96% impegnato sulla linea Ravenna-Catania (-9,7%). In questo caso pesa il fatto che il confronto con il 2001 sconta l'assenza del servizio Anek che aveva avviato la propria operatività nel giugno scorso per concluderla a metà settembre. E' quindi probabile che questo segmento di traffico subirà una flessione nei prossimi due/tre mesi a causa della riduzione della capacità di stiva complessiva.

L'analisi mensile condotta tramite l'utilizzo di numeri indice, ottenuta ponendo uguale a 100 il valore registrato nel gennaio 2002 e rapportando ad esso il valore dei mesi successivi, consente di valutare nell'ambito della stessa annata i principali trend di

crescita. Per il totale delle merci movimentate nel porto in giugno il numero indice è 122 (124 allo sbarco, 108 all'imbarco). Analizzando con questa tecnica le principali macro voci in cui sono raggruppate le singole tipologie merceologiche si ricavano i se-

guenti valori: prodotti petroliferi 138 (febbraio 196), altre rinfuse liquide 100 (record eguagliato), merci su trailers/rotabili 159 (record), merci in container (in Teus) 126 (record), merci in container (in peso) 127 (record), merci secche 118 (maggio 123).



**SOCIETÀ ITALIANA MARE PULITO**

**SERVIZI ECOLOGICI PORTUALI**

- Ritiro e smaltimento rifiuti dalle navi in porto e in rada
- Sterilizzazione dei rifiuti potenzialmente infetti • Pulizia degli specchi acquei
- Pulizia delle banchine • Fornitura di acqua alle navi



**SIMAP s.r.l. - 48100 Ravenna**  
Via Magazzini Anteriori, 63

Tel. 0544-423048 Fax 0544-423224



## CIRCOLO PORTUALI RAVENNA

**S**PORTIVO

Lotta - Pallavolo - Ginnastica - Tiro a volo e caccia

Pesca - Cicloturismo - Calcio - Podismo - Sci - Tennis

**R**ICREATIVO

Dama e scacchi - Turismo sociale - Foto-cine - Teatro

48100 Ravenna - Via Antico Squero, 6

**C**ULTURALE

Tel. 0544/452863 int. 33 Fax 451190



**corship**  
SpA

SHIPPING AGENCY

Ship Agents at all Italian Ports

**OUR EXPERIENCE**  
at your service

**FIRST CLASS SERVICE**  
our guarantee

Italy - 48100 Ravenna  
Via Teodorico, 15  
Phn: (544) 451538 (6 lines PABX)  
Fax: (544) 451703 (Direct Access)  
Tlx: 05194078329 via UK  
Mbl: + 39 (0)337-604482  
(24-HRS services)  
WEB-SITE: [www.corshipspa.com](http://www.corshipspa.com)  
E-MAIL: [corshipspa@tin.it](mailto:corshipspa@tin.it)



## GLI AFFARI VANNO IN PORTO

Chi fa impresa nel Porto di Ravenna manda in porto tante idee. E riceve credito. La Banca Popolare di Ravenna sostiene ogni valido progetto imprenditoriale con mutui e finanziamenti, anche agevolati. Grazie alla fiducia del-

**BANCA POPOLARE DI RAVENNA**

più vicina, più to.

la Banca Popolare di Ravenna, ogni operatore ha l'opportunità di avviare, ristrutturare, ammodernare o ampliare la sua azienda. Così i progetti migliori approdano al successo. Così gli affari vanno in porto.



## SERVIZI PORTUALI, MARITTIMI E LOGISTICI

Il Gruppo Setramar è leader nel settore dell'offerta di servizi portuali, marittimi e logistici del porto di Ravenna.

L'attuale complesso portuale è potenzialmente in grado di movimentare oltre 5 milioni di merci secche e 100.000 contenitori l'anno.

Polivalenza, organizzazione e gestione diretta degli impianti sono tali da assicurare 24 ore su 24 e per l'intero arco dell'anno l'agevole movimentazione di ogni tipo di merce, offrendo alla clientela condizioni analoghe a quelle dei porti nord-europei.

680.000 mq di area complessiva di cui:

- 426.000 mq di piazzali
- 163.000 mq di capannoni
- 10 silos verticali
- 620.000 tonn. (base grano) di capacità di stoccaggio

- 1.745 metri lineari di banchine con pontile bifrontale per navi ro-ro
- 270 metri lineari di banchine in fase di realizzazione
- 2 raccordi ferroviari con 1.700 metri di binari.

### COMPARTO PORTUALE, MARITTIMO E LOGISTICO

.SETRAMAR S.P.A.	TERMINALI PORTUALI	SERVIZI TECNICI E AMMINISTRATIVI	.S.T.A. S.R.L.
.LLOYD RAVENNA S.P.A.			.ESSE.TI S.R.L.
(*) .EURODOCK S.R.L.			(*) .C.S.R. S.R.L.
.LLOYD RAVENNA S.P.A. (via del Trabaccolo)	TERMINALI TERRESTRI	SERVIZI MARITTIMI	(*) .SETRAMAR NAVIGAZIONE S.P.A.
.SOCO S.P.A.			(*) .TRANSECO S.A.
.SETRASPED S.P.A.	CASE DI SPEDIZIONE	SERVIZIO DI RIMORCHIO	(*) .SETRAMAR FRANCE S.A.
MARISPEED di Ravenna			(*) .LINEA SETRAMAR S.P.A.
.SPEDRA S.P.A.	AGENZIA MARITTIMA	Società * collegate	(*) .TRIPMARE S.R.L.

GRUPPO SETRAMAR - 48100 RAVENNA - VIA CLASSICANA, 99  
TEL. (0544) 436303-435711 selezione passante  
TELEX 550167 SETRAM I / FAX (0544)435001  
Web: [www.setramar.it](http://www.setramar.it) - E-mail: [setramar@setramar.it](mailto:setramar@setramar.it)

◀ Anticipazioni sullo studio predisposto da Nomisma. Il progetto del Cda

# Delineato il futuro della Sapir

Nomisma ha consegnato alla Sapir lo studio che supporterà il progetto industriale.

“E’ un contributo per il Cda che entro l’anno dovrà predisporre il progetto industriale e il nuovo assetto organizzativo della società” afferma il presidente della Sapir Giordano Angelini.

Ecco in sintesi i punti principali dello studio.

Per quanto riguarda i container sono indubbi i benefici portati dall’accordo con la Contship.

Contemporaneamente però i consulenti giudicano la concorrenza del Tirreno troppo forte allo stato attuale per guadagnare quote di mercato consistenti. E’ quindi necessario guardare lo sviluppo economico dei paesi che si affacciano sul Mediterraneo orientale e sul Mar Nero per sviluppare nuove linee feeder. Altra possibilità è data da linee dirette con l’Estremo Oriente.



Giordano Angelini

Solo una crescita significativa della movimentazione verso i 300/400 mila teu consente lo sviluppo nelle aree retroportuali di servizi legati alla logistica e alla lavorazione delle merci.

Lo studio di Nomisma indica poi tre settori di sviluppo: impiantistica industriale, filiera agroalimentare (considerato un settore di grande interesse per la Sapir, sia per carne, pesce e ortofrutta) e trasporto di automobili, dove però bisogna fare i conti con la concorrenza di Koper.

In tutti e tre i settori Sapir ha in corso trattative per nuovi traffici.

“Nomisma parla anche del consolidamento e della crescita

di settori per noi tradizionali, come quello dell’argilla incrociandolo con quello del prodotto finito. E’ necessario comunque aumentare la

specializzazione della filiera produttiva per realizzare volumi ed economie di scala in grado di favorire lo sviluppo di attività collegate a quel-

le portuali, come la manipolazione delle merci sia in arrivo che in partenza”.

Per l’imbarco e lo sbarco fuori dalla nave le vostre merci sono nelle nostre mani!



**Cooperativa Facchini Riuniti**

Facchinaggio Industriale  
Noleggio pale meccaniche  
e carrelli elevatori

Sezione Portuale:

1ª parallela Via Classicana, 15

**CO.FA.RI**

Via Buozi 14 Tel. 0544/452861 - Ravenna

**RANALLI**



- AGENZIA MARITTIMA
- SPEDIZIONI
- BUNKERAGGI

**(ORTONA (CH**

(Via Porto 64/68 - Ortona (CH  
TEL. 085. 9063413- 9064600

FAX 085.9067358

TELEX 600063 RANMAR I

**SISTER COMPANY**

**PESCARA**

TEL. 085.6920065

FAX 085.4540125

**www.ranalli.com**  
**info@ranalli.com**

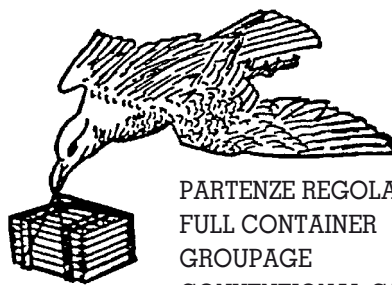


**Cooperative  
e qualità sociale  
per lo sviluppo**

Lega Provinciale delle Cooperative di Ravenna  
Ravenna, via Faentina 106  
tel. 0544.509511 - fax 0544.465747  
www.legacoop.ra.it - legacoop@legacoop.ra.it

Casa di Spedizioni

**Martini Vittorio s.r.l.**



PARTENZE REGOLARI  
FULL CONTAINER  
GROUPAGE  
CONVENTIONAL CARGO

MARINA DI RAVENNA

Tel. 0544/531.555 - Tlx 550854 MARVIT - Fax 531864

**dal 1929**  
**MARITTIMA**  
**RAVENNATE SPA**

RACCOMANDATARI MARITTIMI Sede  
SPEDIZIONIERI DOGANALI 48100 Ravenna  
COMMISSARI D’AVARIA Circ. Piazza d’Armi, 74  
P.O.B. 391  
Tel.: (0544) 61526 (7 lines)  
Telefax: (0544) 63546  
Telex: 550183 MAR RA I (2 lines)



Filiali  
60100 Ancona Via XXIX Settembre, 10  
Tel./Telefax: (071) 2070902 Telex: 550183 MAR RA I (2 lines)  
30124 Venezia Campo Manin, 4252  
Tel./Telefax: (041) 5040827



*Raffaele Turchi*

Agenti marittimi, spedizionieri, commissari d’avaria  
Mediatori marittimi - Movimentazione e Magazzinaggio  
merci varie e pezzi speciali - Imbarchi e sbarchi  
Periti nautici e merceologici



Via Alberoni, 31 - 48100 Ravenna Tel. (0544) 212417 - Fax (0544) 217579 - Tlx 550018 TURCHII

E-mail: raffaele\_turchi@raffaeleturchi.it - Internet: www.raffaeleturchi.it

SUB AGENTI IN TUTTI I PORTI ITALIANI

porto di ravenna  
> mistral <

Direttore responsabile:  
Lorenzo Tazzari  
Editore e proprietario:  
Mistral Comunicazione Globale s.a.s.  
di M. Vittoria Venturelli & C.  
Via Cura, 13 - Ravenna

Fotocomposizione:  
Full Service - Ravenna  
Stampa: - Zini Graphis  
Rocca S. Casciano (Fo)  
Foto: Giampiero Corelli  
Tomaso Baldini e Fabrizio Zani

Chiuso in tip. il 29/07/2002.

Reg. Trib di Ravenna n. 1044  
dell’1/02/95 R.N.S. n. 5381

Possibilità di nuovi scambi verso l'Europa dell'Est. Il ruolo del porto

# L'aeroporto di Rimini amplia l'area per il servizio cargo

Crescono le prospettive di collaborazione tra lo scalo merci dell'aeroporto di Rimini e il porto di Ravenna. L'occasione è stata fornita dalla visita di una delegazione di imprenditori russi all'aeroporto internazionale "Federico Fellini" di Rimini. Il "Fellini" è stato l'unico scalo della regione visitato dal gruppo di manager giunto in Italia su invito di "Formaper", azienda speciale della Camera di commercio di Milano. Altre tappe:

il porto di Ravenna, l'interporto di Bologna e un incontro con gli spedizionieri della regione. L'interesse è puntato al trasporto merci che verso est è diretto principalmente a Mosca. Nel corso della conferenza stampa sono stati presentati i dati relativi al comparto merci dell'aeroporto di Rimini-San Marino. Nel 2001 i voli in partenza sono stati complessivamente 482, per un totale di 5 milioni 805

mila chilogrammi di merce. Novecentomila in più rispetto all'anno precedente. Il saldo positivo è stato del 18%. La merce è diretta essenzialmente verso i paesi dell'Est europeo (soprattutto abbigliamento e calzature, macchinari per l'industria leggera e pesante). L'area cargo nel 2001 era di 500 metri quadrati. Con i nuovi progetti di sviluppo si conta di portarla a 1.700 metri quadrati dai prossimi mesi. Sono sta-

te attivate le procedure per l'istituzione di un posto ispezione frontaliero destinato ad accogliere voli carichi di prodotti deperibili che sarà dotato di due moderne celle frigorifere. La delegazione ha

apprezzato la rapidità del trasporto merci dell'aeroporto riminese e il fatto che in tempi rapidi si sia trasformato un aeroporto militare in aeroporto civile.



**FIORE** .s.r.l.  
(ORTONA (CH)  
ITALY  
Spedizioni internazionali  
Agenzia Marittima  
Impresa Portuale  
Magazzini e Depositi  
  
www.micso.it/fioresrl  
(Via Marina, 72 Ortona (CH)  
Tel. 085.9066900  
Fax 085.9062886  
Telex 601134 FIOSUD I



**Rispetto dell'ambiente  
Formazione del personale  
Applicazione delle norme di sicurezza a livello nazionale**

**A.I.S.I.**  
Associazione Imprese Subacquee Italiane  
Piazza Bernini, 6 - 48100 Ravenna - Tel. 0544.280211 - Fax. 0544.270210  
www.pmi-gate.org - e-mail: aisi@pmi-gate.org

**I Vostri Agenti di fiducia**




**AGMAR s.r.l.**  
Via Magazzini Anteriori, 27 - 48100 Ravenna Tel. 0544/422733-422287  
Telefax 0544/421588 Telex Via U.K. 051 94078259 AGMR G - Telegrafico AGMAR-RAVENNA  
e-mail: agmar@agmarravenna.it - sito internet: www.agmarravenna.it





**Servizi tecnico-nautici per un'efficiente sicurezza del porto di Ravenna**

Piloti del Porto Via Molo Dalmazia, 101 Marina di Ravenna 48023 Tel. 0544/530204-530453	S.E.R.S. srl Via di Roma,47 Ravenna 48100 Tel. 0544/39719	Gruppo Ormeggiatori Via Fabbrica Vecchia, 5 Marina di Ravenna 48023 Tel. 0544/530505-530116
--	--	--



**mediterranean .shipping co geneva**

“Servizi di linea “tutto contenitori

**Servizio settimanale Adriatico/Grecia, Turchia, Mar Nero**  
Porti imbarco: Trieste, Koper, Venezia, RAVENNA  
Navi: M/v “Msc Romania II” e M/v “Msc Venice”  
In partenza da Ravenna tutti i giovedì per:  
• Scali diretti Pireo, Gemlik, Istanbul, Costanza.  
• In trasbordo via Pireo Izmir, Salonicco, Lattakia, Novorossisk con prosecuzioni interne Russia/ C.s.i. per Illychevsk con prosecuzioni interne Ukraina/Russia, Poti con prosecuzioni interne Georgia/Armenia Azerbaijan., Varna & Burgas con prosecuzioni interne Bulgaria

**Servizio settimanale Adriatico/Grecia, Egitto, Libano, Cipro**  
Porti imbarco: Trieste, Venezia e RAVENNA  
Navi: M/v “Msc Michele” e M/v “Msc Anastasia”  
In partenza da Ravenna tutti i lunedì per:  
• Scali diretti Pireo, Alessandria, Beirut, Limassol

**Servizio settimanale Adriatico/Israele, Sud-Turchia**  
Porti imbarco: Venezia, RAVENNA, Ancona, Trieste  
Navi: M/v “Msc Tuscany” e M/v “Msc Stefania”  
In partenza da Ravenna ogni domenica per:  
• Scali diretti Ashdod, Haifa, Mersin

**Servizio settimanale Adriatico/Mar Rosso/East Africa**  
Carico accettato sulle 3 PARTENZE SETTIMANALI con trasbordo a Pireo per: Gedda, Gibuti, Aqaba con prosecuzioni interne Giordania e Irak, Hodeidah, Port Sudan, Aden, Mombasa, Tanga, Dar es Salaam

**Servizio settimanale Adriatico/Golfo Arabico/Estremo Oriente/Australia**  
Carico accettato sulle 3 PARTENZE SETTIMANALI con trasbordo a Pireo per:  
• Abu Dhabi, Bahrain, Damman, Doha, Dubai, Kuwait, Muscat, B. Abbas  
• Karachi, Nava Sheva, Kandla, Mumbai, Madras, Calcutta  
• Port Kelang, Singapore, Jakarta, Surabaya,  
• NEW ENTRY!! VIETNAM - Hochimin, Haiphong, Danang  
• Chiwan, Hong Kong, Shangai, Quingdao, Xingang, Pusan  
• Fremantle, Adelaide, Melbourne, Sydney, Brisbane

**Servizio settimanale U.S.A./Canada/Mexico/Caraibi**  
Carico accettato sulle 3 PARTENZE SETTIMANALI con trasbordo a Pireo per:  
• CANADA: Toronto, Montreal, Halifax  
• U.S.A. Costa Atlantica: Boston, Baltimora, Norfolk, New York (via N.Y. prosecuzioni per Costa Pacifico (Seattle, Portland, Los Angeles)  
• MEXICO: Veracruz, Altamira (Tampico)  
• CARAIBI: Freeport, Boca Chica, Rio Haina, Port Au Prince, St. John, Bridgetown, Georgetown, Paramaribo, Kingston

PER INFORMAZIONI E NOLI RIVOLGERSI A:  
**SEAWAYS SRL - Tel. 0544/599311 - Fax 0544/420410**  
Via Aquileia, 5 - 48100 Ravenna  
E-mail: mmontanari@lenav.mscgva.ch/viola@lenav.mscgva.ch

◀ I terreni ex Reggiane destinati ad attività terminalistiche

## Gli spedizionieri intervengono sulle strategie della Sapir

L'Associazione ravennate degli spedizionieri "preso atto di quanto dichiarato dal presidente della Sapir Giordano Angelini nel corso dell'audizione in Consiglio provinciale, concorda sulla richiamata necessità di "un nuovo patto di sviluppo per il porto" che coinvolga gli imprenditori di tutte le categorie produttive". L'associazione esprime poi valutazioni su altri temi. Gestione ed organizzazione del lavoro temporaneo nel porto: il bando di gara dovrebbe essere di prossima emanazione dall'Autorità Portuale. Il soddisfacimento delle richieste di maestranze portuali anche durante i "picchi di lavoro" è un problema sentito da tutti gli operatori portuali

ravennati". "L'Arsi ritiene che nell'affrontare il problema sia doveroso tenere ben presenti le caratteristiche e le consuetudini del porto, evitando dannosi conflitti sociali, senza però perdere di vista lo spirito della legge e senza rinunciare a perseguire un risultato concreto che accresca la produttività. Sul capitolo Sapir, da sempre gli Spedizionieri sostengono la necessità che la stessa mantenga il possesso delle aree. L'Arsi auspica che le aree ex Officine Reggiane, rientrate in possesso di Sapir, restino di proprietà della stessa, valutando eventualmente una partnership con imprenditori privati per la gestione di nuove attività terminalistiche.

Ultima riflessione sulle considerazioni del presidente della Sapir riguardo al traffico contenitori. E' nostro parere che la razionalizzazione della gestione logistica e delle risorse, avviata tramite l'accordo con Contship, unita allo sviluppo sia di servizi feeder che diretti in ambito mediterraneo, possa dare soddisfazioni e redditività, pur in presenza di numeri inferiori ad altri porti italiani. Per concludere, un accenno al nuovo Piano operativo triennale in corso di elaborazione da parte dell'Autorità Portuale: favorirà lo sviluppo "qualora si riesca a portare a compimento importanti opere già avviate, quali l'approfondimento dei fondali, la navigazione notturna e l'approntamento di banchine pubbliche, senza trascurare l'attività promozionale, che sta cominciando a dare risultati concreti nel reperimento di nuovi e qualificanti traffici per il Porto di Ravenna".

### NAVARREDO SNC



*Mobili stile navale  
allestimenti navali  
mobili arte povera*

Via Dismano 114/H • 48100 Ravenna  
Tel. 0544 471013 • Fax 0544 476343



**Morigi Roberto s.r.l.**

**CASA DI SPEDIZIONI**

Studio di consulenza sulle normative per il commercio con l'estero - Dogane - Intrastat  
Iva comunitaria - Accise

**FORLÌ - 47100**

**Via Punta di Ferro 2**

**Tel. (0543) 798942**

**Fax (0543) 798623**



SOC. COOP. s.r.l.

**piccoli  
trasporti**

nazionali  
internazionali  
Trasporto  
merci in genere  
da 1 a 150 q.li

Sede - Uffici  
Magazzino merci  
Porto S. Vitale  
Via Zani 8 RAVENNA  
Tel. 0544/436501  
Fax 0544/436725

SERVIZIO  
SETTIMANALE  
GROUPAGE per:

**HAIFA  
ASHDOD  
LIMASSOL  
BEIRUT  
LATTAKIA**

Consegna merce presso  
nostro magazzino  
Via del Trabaccolo, 3  
Porto San Vitale  
per tariffe ed informazioni



DI NAVIGAZIONE srl

RAVENNA  
TEL. 0544/63222  
FAX 0544/63273



**S.E.R.S. s.r.l.**

SOCIETÀ ESERCIZIO RIMORCHI E SALVATAGGI



Sede legale: 80133 NAPOLI - Via G. Melisurgo, 15

Sede amministrativa: 48100 RAVENNA - Via di Roma, 47

Tel. 0544 39719 - Tlx 551302 SERSI

Fax 0544 33594 C.P. 415

Base operativa: 48010 Porto Corsini (RA) - Molo S. Filippo

Tel. 0544 446335 - 0544 446360 - Fax 0544 447778



**SERVIZI SETTIMANALI 20' E 40'  
FULL CONTAINER DA RAVENNA PER:**

Ashdod, Haifa (Israele)  
Pireo, Salonicco (Grecia)  
Limassol (Cipro)  
Istanbul, Gemlik (Turchia)  
Alessandria (Egitto)

**INTERNATIONAL FORWARDING AGENTS**

Ravenna, Via G. Matteotti, 31

Tel. 0544/34555 (4linee r.a.) • fax 34652

E-mail: [rosanna@columbiarav.it](mailto:rosanna@columbiarav.it)

Presentato lo studio conclusivo da parte del Comitato Centrale per l'Albo Nazionale degli Autotrasportatori

# “Siamo tutti sulla stessa strada” ecco i punti neri della viabilità

Circa un anno orsono venne presentata dal Comitato Centrale per l'Albo Nazionale degli Autotrasportatori un'iniziativa dal titolo “Siamo tutti sulla stessa strada” in collaborazione con l'Inail e l'Iveco. Una campagna che ha indagato su cause, circostanze e luoghi degli incidenti stradali con l'obiettivo di abbattere il tragico numero di decessi, ferimenti, danni alle cose e alle persone che provengono dalle strade.

Si partiva dal presupposto che la conoscenza delle cause e delle dinamiche della incidentalità nel suo complesso, e più ancora degli incidenti specificatamente riferiti ai veicoli industriali, è, per riconoscimento unanime, insoddisfacente e queste carenze conoscitive hanno finora impedito di formulare un appropriato programma di interventi mirati a migliorare le condizioni di sicurezza della circolazione, agendo sui fattori critici determinati dagli incidenti.

Il Comitato Centrale, di cui fanno parte tutte le maggiori associazioni dell'autotrasporto, ha affidato al Centro Studi sui Sistemi di Trasporto (CSST) uno studio che di fatto è il primo reale contributo in tal senso. Lo studio, presentato il mese scorso a Roma, rappresenta il primo tentativo di mettere a sistema le informazioni disponibili di ISTAT, ACI e AISCAT.

In tal modo, da un lato il quadro conoscitivo complessivo dell'incidentalità ne risulta arricchito, dall'altro è stato possibile identificare alcune aree di intervento prioritario, proposte nella forma di altrettanti progetti pilota, attraverso i quali avviare una sperimentazione sul campo.

Lo studio presenta un'architettura basata su quattro distinti reports, ciascuno dedicato all'approfondimento di un particolare aspetto del tema.

Il Report I analizza i documenti di riferimento normativo e programmatico. Si tratta, da un lato, degli orientamenti e delle indicazioni contenute nel Libro Bianco sui Trasporti dell'Unione Europea con i programmi di promozione della sicurezza promossi dalla stessa UE. Dall'altro delle scelte operate in Italia con il Piano Generale dei Trasporti e della Logistica (PGTL) e con il Piano Nazionale per Sicurezza Stradale presentato, per la prima volta in Italia, nel 1999. Le principali evidenze scaturite da queste analisi indicano:

- La necessità di un impegno supplementare dell'Italia nel raggiungimento dell'obiettivo europeo del dimezzamento degli indici di incidentalità entro il 2010;
- L'esistenza di un ritardo italiano nella predisposizione degli strumenti programmatici ai quali affidare la gestione della sicurezza con gli scarsi fondi a disposizione rispetto agli altri paesi europei.

Il Report II è dedicato all'analisi delle speci-

fiche dell'incidentalità nell'autotrasporto. Nell'effettuare tale ricostruzione sono emerse significative evidenze che consentono di riqualificare il rapporto fra circolazione e sicurezza come un sistema instabile, per effetto di tensioni che sommandosi hanno un effetto moltiplicativo del rischio incidente. Queste tensioni sono dovute alla saturazione delle infrastrutture viarie a fronte di una crescita continua della domanda di trasporto merci che, con la diffusione della nuova organizzazione logistica di produzione ed il passaggio da una economia di stock ad una economia di flussi, tende a fare entrare direttamente i servizi di trasporto nel processo di produzione e distribuzione, orientandosi in larga parte al trasporto su strada, per la sua flessibilità e adattabilità alle esigenze di qualità del servizio.

I fattori che determinano questo vantaggio competitivo del trasporto su strada sembrano strutturali e comunque non modificabili nel breve periodo. Questo ha portato ad oltre 22 miliardi di veicoli-km adibiti al trasporto merce circolare su strade ed autostrade. A fronte di questi valori

di traffico, il comparto “concorre” solo per il 7% ai valori complessivi di incidentalità, mentre ancora inferiore (4%) è il suo contributo al monte feriti. In proporzione ai valori di incidentalità riferiti alle autovetture, quelli imputabili all'autotrasporto sono tra le nove e le dieci volte inferiori, in termini di eventi, veicoli coinvolti, persone decedute e addirittura circa 18 volte inferiori in termini di persone ferite. Ciò nonostante la ricerca mette chiaramente in luce che nel corso degli anni '90 si è determinato un consistente incremento negli incidenti che hanno visto coinvolti veicoli industriali, a fronte però di una loro minore gravità media, in particolare per quanto riguarda gli esiti mortali. Il report analizza analiticamente tutte le tipologie di incidenti suddivise per cause, luogo, orari, ecc.

Il Report III analizza i cosiddetti punti neri, e cioè i luoghi della rete

stradale ed autostradale dove maggiormente avvengono i sinistri.

Si deve purtroppo constatare che dalla nostra provincia passano due tra le strade più pericolose d'Italia: via Emilia (3° posto), Romea (4°), Adriatica (15°), S.Vitale (18°). Mentre i tratti più pericolosi della via Emilia sono tra Parma e Reggio Emilia, per la Statale Adriatica i punti “neri” sono nelle province di Rimini e Ravenna.

Lo studio si conclude con il Report IV che contiene le raccomandazioni e le proposte alle quali è stato possibile giungere sulla base dell'insieme delle conoscenze acquisite.

La principale raccomandazione che emerge dallo studio è quella di attivare una reale governance del sistema, adottando un metodo basato sulla stretta integrazione tra i diversi ambiti di azione, identificati in alcune aree chiave: infrastrutture, gestione e controllo, promozione, educazio-

ne, partnership.

Sono proposti e presentati alcuni progetti pilota riguardanti il monitoraggio dell'incidentalità merci in ambito urbano, extraurbano e delle merci pericolose; la formazione attraverso un progetto scuola guida sicura.

Sono progetti caratterizzati da un elevato grado di trasferibilità dei risultati, che potranno partire da subito se saranno messe in campo le risorse necessarie per affrontare un problema, quello della sicurezza stradale, comune sia ai semplici utenti della strada che agli autotrasportatori che spesso, come dimostra il rapporto, sono oggetto di semplificazioni giornalistiche non supportate da dati concreti. La realizzazione dello studio sta a dimostrare che il mondo dell'autotrasporto è pronto a dare il suo contributo in termini teorici e pratici al perseguimento di quegli obiettivi di sicurezza da tutti auspicati.



Confederazione Nazionale dell'Artigianato  
e della Piccola e Media Impresa  
Associazione Provinciale di Ravenna

SEDAR

CNA

SERVIZI

E-mail: [cnaservizi@ra.cna.it](mailto:cnaservizi@ra.cna.it)



## UNA REALTÀ LEGATA AL PORTO

L'azienda Consar è una realtà del territorio legata agli sviluppi e alla crescita produttiva del Porto di Ravenna e del suo polo industriale. Azienda proiettata verso mercati nazionali e internazionali, grazie all'alta qualità raggiunta dagli associati che ne determinano il successo con il loro impegno e sacrificio, il cammino dell'azienda Consar è frutto di questo patrimonio chiamato “Socio”.

### POLITICHE SOCIALI DI SVILUPPO

• Capitale sociale da versare (200.000 €/mese)	6 milioni
• Provvigione base sul fatturato	8%
• Tempi di riscossione prestazione	95 giorni
• Tempi pagamento gasolio	95 giorni
• Sconto gasolio	120 lire/litro
• Tempi pagamento autostrade	60 giorni

### INCENTIVI SOCIALI

#### NUOVI SOCI

- Riscossione delle prestazioni effettuate a 60 gg. per i primi 12 mesi

#### SOCI CHE AMPLIANO LA PROPRIA IMPRESA

- Riscossione delle prestazioni effettuate a 60 gg. per i primi 12 mesi.
- Provvigione ridotta del 2% per 2 anni.

via Vicoli, 93 - 48100 Ravenna • tel. 0544/469111 - fax 0544/469243

◀ Sollecitate risorse e autonomia finanziaria per le Autorità portuali

## Tommaso Affinita eletto al vertice di Assoportiti

“Il 2001 per la portualità italiana si è chiuso positivamente. Il totale dei traffici passeggeri e merci, registrati nei principali scali nazionali, con particolare riguardo alle merci e alla movimentazione dei containers, ha fatto registrare quota 7.280.000 containers con un incremento del 3% rispetto al 2000 e del 19,4% rispetto al 1999”. Questi dati sono stati forniti durante la 42ma assemblea generale dell’Associazione porti italiani (Assoportiti) che ha eletto al vertice Tommaso Affinita, in sostituzione di Francesco Nerli che andrà a ricoprire la carica di presidente onorario. L’Assoportiti, che raggruppa 23 porti che fanno parte dell’autorità portuale, ai quali vanno aggiunte 2 aziende

speciali delle camere di commercio, rappresenta circa il 90% del traffico italiano e il 100% del traffico container. Assoportiti chiede nell’immediato futuro, per dare compiutezza al processo di riforma portuale e per consentire un ulteriore sviluppo della portualità “le risorse e l’effettiva autonomia finanziaria delle autorità portuali e il completamento del programma di ampliamento, ammodernamento e riqualificazione dei porti” spiega nella sua relazione il presidente uscente Francesco Nerli. Tra le questioni di attualità affrontate nell’ambito dell’assemblea generale di Assoportiti anche i problemi legati alla sicurezza. “Pur condividendo - spiega Nerli - la necessità di riservare ogni attenzione alla

prevenzione di atti terroristici a danno dello shipping, riteniamo che le misure preordinate a questo fine devono essere fissate dai competenti organismi internazionali, applicate in modo omogeneo, programmate con il coinvolgimento degli organi di polizia e, in sede locale, supportate da azioni organizzative e di messa a disposizione dei porti delle attrezzature e delle risorse finanziarie necessarie per adeguarli ai nuovi standard di sicurezza internazionale”. Su questo tema è intervenuto anche il ministro delle Infrastrutture Lunardi il quale ha affermato che la sicurezza dei porti deve avvenire “attraverso il coinvolgimento di tutta la filiera del trasporto marittimo

non essendo questo solo un problema di polizia”. Tra gli altri temi affrontati dal ministro anche la necessità, nell’ambito della riforma portuale, di definire il sistema di fornitura della manodopera e l’autonomia finanziaria delle autorità portuali.

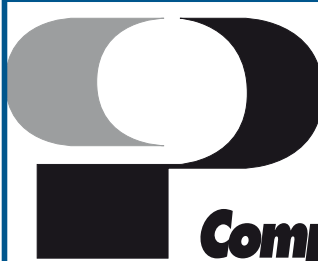


ASSOSERVIZI RAVENNA SRL

**CONSULENZA E ASSISTENZA ALL'IMPRESA CHE VUOLE CRESCERE**

- Internazionalizzazione
- Finanziamenti internazionali e nazionali
- Elaborazione paghe on-line
- Ambiente/sicurezza
- Contenimento costi aziendali
- Controllo di gestione

Via Barbiana, 8 - Ravenna - Tel. 0544/210411  
Fax 0544/35258 Web: www.assind.ra.it  
E-mail: assoservizi@assind.ra.it



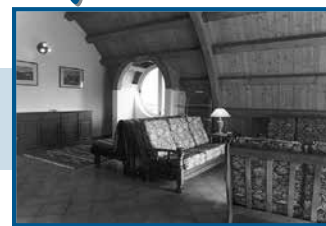
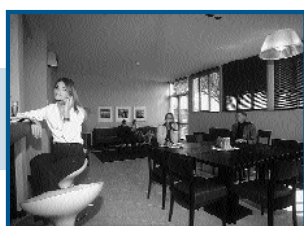
**Compagnia Portuale Ravenna**

**Un'impresa per il porto**

**Imbarco - Sbarco e movimentazione merci nel Porto di Ravenna**

RAVENNA - Via Antico Squero, 6 - Tel. (0544) Centralino 452863 48100  
Telefax (0544) 451190 - Telex 551017 COPORT I

## Residence e Hotels al servizio del porto



**SET**

Residences & Hotels Management



**MOSAICO HOTEL**

La qualità e la comodità di un residence e i comfort di moderni hotels è quanto offrono **Residence Teodorico, Hotel Roma e Mosaico Hotel** che, grazie alla tariffa business concessa

agli operatori portuali, rappresentano un punto di riferimento per tutti coloro che intrattengono rapporti di lavoro e d'affari con il porto di Ravenna.

Il **Mosaico Hotel** ha ventinove stanze con arredi realizzati con materiali naturali, aria condizionata, frigobar. Il collegamento a Internet da ogni camera, la tv satellitare con canali stranieri e la pay tv sono solo alcuni dei servizi d'avanguardia dell'hotel che racchiude in sé la storia millenaria della città e la sua proiezione internazionale attraverso il porto.

Il **Residence Teodorico** è composto da venti unità immobiliari con due o quattro posti letto, dotate di posto auto coperto, ingresso indipendente, cucina attrezzata, biancheria, tv.

L'**Hotel Roma** ha cinquanta stanze dotate di ogni comfort.

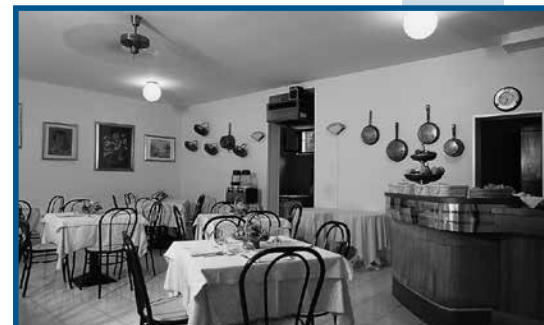
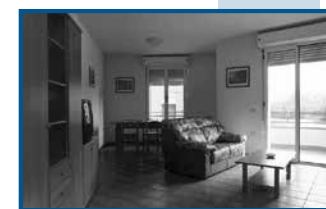
A disposizione della clientela un ristorante con cucina locale ed internazionale.

Il residence e gli hotels sono collegati con il vicino centro della città e con i centri direzionali che ospitano le agenzie marittime e le case di spedizione.

**RESIDENCE TEODORICO**



**HOTEL ROMA**



**OSPITARVI CI RISULTA NATURALE**

Ricevimento presso:

Hotel Roma, Via Candiano, 26 - 48100 Ravenna - Tel. 0544 421515 Fax 0544 421191 • Mosaico Hotel, Via Darsena, 9 - 48100 Ravenna - Tel. 0544 456665 Fax 0544 456673

# Sailing list

## SERVIZIO DI CABOTAGGIO MERCI e PASSEGGERI RAVENNA-CATANIA

Compagnia di navigazione Adriatica, Agenzia marittima Spedra. Partenze regolari ogni lunedì (ore 22), mercoledì (ore 22), sabato (ore 14).

### GIOIA TAURO

Maersk, Ag. Archibugi, servizio settimanale container

### TARANTO

Mcl, Ag. Seamount, servizio mensile container

### ALBANIA, ISRAELE, EGITTO, GRECIA, LEVANTE, MAR NERO ALEXANDRIA

Errani Marittima, Ag. Errani Marittima, servizio settimanale convenzionale

MSC, Ag. Seaways, servizio settimanale container

Sarlis, Ag. Ramar, servizio settimanale container

Egyptian Navigation, Ag. Ravenna Cargo, servizio settimanale ro-ro

Metz Container Line, Ag. Overseas, servizio settimanale container.

Sermar Line, Ag. Spedra feerder settimanale per Gioia Tauro

Medferry, Ag. IMS, servizio settimanale ro-ro

### ASHDOD

MSC, Ag. Seaways, servizio settimanale container

Borchard Line, F.lli Cosulich, servizio settimanale container

Errani Marittima, Ag. Errani Marittima, servizio settimanale convenzionale

Medferry, Ag. IMS, servizio settimanale ro-ro

Borchard Lines, Ag. F.lli Cosulich, servizio settimanale

Maersk, Ag. Archibugi, servizio settimanale container

### BEIRUT

BAR Sermar Line, Ag. Spedra, feeder quindicinale per Gioia Tauro

Seatrans, Ag. Seamount, servizio settimanale container e convenzionale

Errani Marittima, Ag. Errani Marittima, servizio quindicinale convenzionale

Sermar Line, Ag. Spedra, servizio settimanale container

Sarlis, Ag. Ramar, servizio settimanale container

Sarlis, Ag. Ramar, servizio settimanale container

Sarlis, Ag. Ramar, servizio settimanale container

Sarlis, Ag. Ramar, servizio settimanale container

Sarlis, Ag. Ramar, servizio settimanale container

Sarlis, Ag. Ramar, servizio settimanale container

Sarlis, Ag. Ramar, servizio settimanale container

Sarlis, Ag. Ramar, servizio settimanale container

Sarlis, Ag. Ramar, servizio settimanale container

Sarlis, Ag. Ramar, servizio settimanale container

Sarlis, Ag. Ramar, servizio settimanale container

Sarlis, Ag. Ramar, servizio settimanale container

Sarlis, Ag. Ramar, servizio settimanale container

Sarlis, Ag. Ramar, servizio settimanale container

Sarlis, Ag. Ramar, servizio settimanale container

Sarlis, Ag. Ramar, servizio settimanale container

Sarlis, Ag. Ramar, servizio settimanale container

Sarlis, Ag. Ramar, servizio settimanale container

Sarlis, Ag. Ramar, servizio settimanale container

Sarlis, Ag. Ramar, servizio settimanale container

Sarlis, Ag. Ramar, servizio settimanale container

Sarlis, Ag. Ramar, servizio settimanale container

Sarlis, Ag. Ramar, servizio settimanale container

Sarlis, Ag. Ramar, servizio settimanale container

MSC, Ag. Seaways, servizio settimanale container

### CHALKIS

Errani Marittima, Ag. Errani Marittima, servizio quindicinale convenzionale

GIPI, Ag. Ermare, servizio settimanale convenzionale

### COSTANZA

Marcandia, Ag. Marcandia, servizio settimanale convenzionale

MSC, Ag. Seaways, servizio settimanale container

### ELEUSIS

Errani Marittima, Ag. Errani Marittima, servizio quindicinale convenzionale

GIPI, Ag. Ermare, servizio settimanale convenzionale

### FAMAGUSTA

Morning star line, Ag. Casadei Ghinassi, servizio mensile container

Orimex Shipping, Ag. Transiron, servizio settimanale container e groupage

Sermar Line, Ag. Spedra, servizio quindicinale container

### GEMLIK

MSC, Ag. Seaways, servizio settimanale container

### HAIFA

MSC, Ag. Seaways, servizio settimanale container

Borchard Line, Ag. F.lli Cosulich, Servizio settimanale container

Medferry, Ag. IMS, servizio settimanale ro-ro

Errani Marittima, Ag. Errani Marittima, servizio quindicinale convenzionale

Maersk, Ag. Archibugi, servizio settimanale container

### ILYCHEVSK

MSC, Ag. Seaways, servizio settimanale container

### IRAKLION

Sarlis, Ag. Ramar, servizio quindicinale container

### ISTANBUL

Metz container, Ag. Overseas, servizio quindicinale container

MSC, Ag. Seaways, servizio settimanale container

Sarlis, Ag. Ramar, servizio settimanale container

Blue container line, Ag. Spedra, servizio quindicinale container

GIPI, Ag. Ermare, servizio quindicinale container

GIPI, Ag. Ermare, servizio quindicinale container

GIPI, Ag. Ermare, servizio quindicinale container

GIPI, Ag. Ermare, servizio quindicinale container

GIPI, Ag. Ermare, servizio quindicinale container

GIPI, Ag. Ermare, servizio quindicinale container

GIPI, Ag. Ermare, servizio quindicinale container

GIPI, Ag. Ermare, servizio quindicinale container

GIPI, Ag. Ermare, servizio quindicinale container

GIPI, Ag. Ermare, servizio quindicinale container

GIPI, Ag. Ermare, servizio quindicinale container

GIPI, Ag. Ermare, servizio quindicinale container

GIPI, Ag. Ermare, servizio quindicinale container

GIPI, Ag. Ermare, servizio quindicinale container

GIPI, Ag. Ermare, servizio quindicinale container

GIPI, Ag. Ermare, servizio quindicinale container

GIPI, Ag. Ermare, servizio quindicinale container

GIPI, Ag. Ermare, servizio quindicinale container

GIPI, Ag. Ermare, servizio quindicinale container

GIPI, Ag. Ermare, servizio quindicinale container

GIPI, Ag. Ermare, servizio quindicinale container

GIPI, Ag. Ermare, servizio quindicinale container

GIPI, Ag. Ermare, servizio quindicinale container

GIPI, Ag. Ermare, servizio quindicinale container

GIPI, Ag. Ermare, servizio quindicinale container

nale convenzionale  
Errani Marittima, Ag. Errani Marittima, servizio quindicinale convenzionale

### IZMIR

MSC, Ag. Seaways, servizio settimanale container

Errani Marittima, Ag. Errani Marittima, servizio quindicinale convenzionale

GIPI, Ag. Ermare, servizio settimanale convenzionale

MSC, Ag. Seaways, servizio settimanale container

Sarlis, Ag. Ramar, servizio settimanale container

Metz container, Ag. Overseas, servizio quindicinale container

### LATTAKIA

Errani Marittima, Ag. Errani Marittima, servizio quindicinale convenzionale

MSC, Ag. Seaways, servizio settimanale container

Sarlis, Ag. Ramar, servizio settimanale container

Metz container, Ag. Overseas, servizio quindicinale container

### LIMASSOL

MSC, Ag. Seaways, servizio settimanale container

Borchard Line, Ag. F.lli Cosulich, Servizio settimanale container

Errani Marittima, servizio quindicinale convenzionale

Sarlis, Ag. Ramar, servizio settimanale container

All, Ag. Seamount, servizio quindicinale conv. e container.

### MARIUPOLE

Pk Dry Cargo, Ag. PK Dry Cargo, servizio quindicinale container e convenzionale

BSM Line, Ag. Casadei Ghinassi, servizio quindicinale container

Multitrans Azovservice, Ag. Margest, servizio quindicinale container

### MERSIN

MSC, Ag. Seaways, servizio settimanale container

Errani Marittima, Ag. Errani Marittima, servizio settimanale convenzionale

Sermar Line, Ag. Spedra, servizio settimanale container

GIPI, Ag. Ermare, servizio settimanale convenzionale

Jessmar, Ag. Bellardi Liners, servizio quindicinale container

### NOVOROSSISK

Novorossiysk, servizio quindicinale container

Novorossiysk, servizio quindicinale container

Novorossiysk, servizio quindicinale container

Novorossiysk, servizio quindicinale container

Novorossiysk, servizio quindicinale container

Novorossiysk, servizio quindicinale container

Novorossiysk, servizio quindicinale container

Novorossiysk, servizio quindicinale container

Novorossiysk, servizio quindicinale container

Novorossiysk, servizio quindicinale container

Novorossiysk, servizio quindicinale container

Novorossiysk, servizio quindicinale container

Novorossiysk, servizio quindicinale container

Novorossiysk, servizio quindicinale container

Novorossiysk, servizio quindicinale container

Novorossiysk, servizio quindicinale container

Novorossiysk, servizio quindicinale container

Novorossiysk, servizio quindicinale container

Novorossiysk, servizio quindicinale container

Novorossiysk, servizio quindicinale container

Novorossiysk, servizio quindicinale container

Novorossiysk, servizio quindicinale container

Novorossiysk, servizio quindicinale container

MSC, Ag. Seaways, servizio settimanale container

### ODESSA

MSC, Ag. Seaways, servizio settimanale container

### PIREO

MSC, Ag. Seaways, navi due volte la settimana, servizio container

Sermar Line, Ag. Spedra, navi due volte la settimana, servizio container

Sarlis, Ag. Ramar, navi tre volte la settimana, servizio container

GIPI, Ag. Ermare, Servizio settimanale convenzionale

### RODI

Sarlis, Ag. Ramar, servizio quindicinale container

### SALONICCO

Errani Marittima, Ag. Errani Marittima, servizio mensile convenzionale

Sarlis, Ag. Ramar, servizio settimanale container

MSC, Ag. Seaways, servizio settimanale container

Sermar Line, Ag. Spedra, servizio mensile container

### TAGANROG

Pk Dry Cargo, Ag. PK Dry Cargo, servizio mensile container

Adriatic Russian Line, Ag. Ravenna Cargo, servizio mensile container

Typeline, Ag. Righi Gianfranco, servizio mensile container

### TARTOUS

Sermar Line, Ag. Spedra, servizio settimanale container

Errani Marittima, Ag. Errani Marittima, servizio quindicinale convenzionale

### YEISK

RMT, Ag. Spedra, servizio quindicinale container

### SUD MEDITERRANEO BENGHAZI

GIPI, Ag. Ermare, servizio settimanale convenzionale

Errani Marittima, Ag. Errani Marittima, servizio quindicinale convenzionale

Intercontinental, Ag. Intercontinental, servizio mensile container

### MALTA

Intercontinental, Ag. Intercontinental, servizio mensile container

### MISURATA

GIPI, Ag. Ermare, servizio settimanale convenzionale

Errani Marittima, Ag. Errani Marittima, servizio quindicinale container

Errani Marittima, Ag. Errani Marittima, servizio quindicinale container

Errani Marittima, Ag. Errani Marittima, servizio quindicinale container

Errani Marittima, Ag. Errani Marittima, servizio quindicinale container

Errani Marittima, Ag. Errani Marittima, servizio quindicinale container

Errani Marittima, Ag. Errani Marittima, servizio quindicinale container

Errani Marittima, Ag. Errani Marittima, servizio quindicinale container

Errani Marittima, Ag. Errani Marittima, servizio quindicinale container

Errani Marittima, Ag. Errani Marittima, servizio quindicinale container

Errani Marittima, Ag. Errani Marittima, servizio quindicinale container

Errani Marittima, Ag. Errani Marittima, servizio quindicinale container

Errani Marittima, Ag. Errani Marittima, servizio quindicinale container

Errani Marittima, Ag. Errani Marittima, servizio quindicinale container

Errani Marittima, Ag. Errani Marittima, servizio quindicinale container

Errani Marittima, Ag. Errani Marittima, servizio quindicinale container

Errani Marittima, Ag. Errani Marittima, servizio quindicinale container

Errani Marittima, Ag. Errani Marittima, servizio quindicinale container

Errani Marittima, Ag. Errani Marittima, servizio quindicinale container

Errani Marittima, Ag. Errani Marittima, servizio quindicinale container

Errani Marittima, Ag. Errani Marittima, servizio quindicinale container

Errani Marittima, Ag. Errani Marittima, servizio quindicinale container

Errani Marittima, Ag. Errani Marittima, servizio quindicinale container

Errani Marittima, Ag. Errani Marittima, servizio quindicinale container

Errani Marittima, Ag. Errani Marittima, servizio quindicinale container

Errani Marittima, Ag. Errani Marittima, servizio quindicinale container

## Servizio N.V.O.C.C.

Fiore - Servizio settimanale per Israele (Ashdod/ Haifa), Cipro (Limassol), Libano (Beirut), Salonicco Columbia Transport - Servizio settimanale per Grecia (Pireo, Salonicco, Rodi), Israele (Ashdod, Haifa). Accettazione: Ravenna (chiusura venerdì pomeriggio).

Intermed Shipping - Servizio settimanale per Israele (Ashdod, Haifa), Cipro (Limassol), Libano (Beirut). Accettazione: Ravenna (chiusura raccolta venerdì pomeriggio), Milano (chiusura raccolta venerdì mattina).

Levante Service Ravenna - Groupage settimanale da tutti i porti italiani per Beirut-Amman (Via Beirut) door to door.

Olimpia di Navigazione - Servizio settimanale per Israele (Ashdod, Haifa), Cipro (Limassol), Libano (Beirut), Siria (Lattakia). Accettazione: Ravenna e Bergamo (chiusura raccolta venerdì).

Spedizioni Ravenna - Servizio settimanale per Israele (Ashdod, Haifa), Cipro (Limassol), Libano (Beirut), Egitto (Alexandria). Accettazione: Ravenna (chiusura raccolta venerdì pomeriggio), Milano (chiusura raccolta giovedì pomeriggio).

Sfacs - Servizio settimanale per Israele (Ashdod, Haifa), Cipro (Limassol). Accettazione: Ravenna (chiusura raccolta venerdì pomeriggio).

## Shipping Agents Forwarding Agents

A. Bellardi & C. s.a.s.  
tel. 0544/436225  
Adriatic Shipping Company  
tel. 0544/423006  
Adriatica agenzia marittima  
tel. 0544/422218  
Adrimare s.r.l. tel. 0544/423191  
Agmar s.r.l. tel. 0544/422733  
Allseas tel. 0544/218969  
Anchor s.p.a. tel. 0544/591507  
Ancora s.r.l. tel. 0544/423380  
Archibugi Alessandro & F. s.r.l.  
tel. 0544/422682  
A.S.P. s.r.l. tel. 0544/436400  
Azzurra s.r.l. tel. 0544/423195  
Brusi & C. s.r.l. tel. 0544/451680  
Casa di spedizioni Cagnoni  
tel. 0544/422696  
Casadei & Ghinassi s.r.l.  
tel. 0544/451025  
Centro spedizioni Ravenna s.r.l.  
tel. 0544/36920  
Columbia Transport s.r.l.  
tel. 0544/34555  
Corship s.p.a. tel. 0544/451538  
CSA Adriatica tel. 0544/423268  
Ermare s.r.l. tel. 0544/423009  
Errani Marittima tel. 0544/423333  
Export coop s.r.l. tel. 0544/423363  
Fiore s.r.l. tel. 0544/598511  
F.lli Cosulich tel. 0544/685111  
Flymar s.r.l. tel. 0544/212317  
Giada Marino tel. 0544/422585  
Hokair Italia s.r.l. tel. 0544/436455  
Hugo Trumpy s.p.a. tel. 0544/451857  
Humbert Kane tel. 0544/422682

I.M.S. Intermarine Shipping s.r.l.  
tel. 0544/436209  
Intercontinental s.r.l.  
tel. 0544/531831  
Intermed Shipping s.r.l.  
tel. 0544/422472  
Italsped s.r.l. tel. 0544/500816  
Italteam Shipping