

◀ Club Med fa le prove generali, traghetti veloci per la Croazia

Grandi manovre per il terminal crociere

Dall'11 al 13 settembre Genova ospita il Sea Trade, la maggiore manifestazione fieristica europea dedicata al mondo delle crociere. Sarà questa l'occasione per i vertici del Terminal passenger Ravenna per incontrare le principali compagnie del settore e implementare le partenze per il prossimo anno dalle strutture di via Baiona. La 'prova del nove' rappresentata dal primo imbarco e sbarco di passeggeri in partenza e in arrivo per una crociera, è infatti riuscita positivamente. L'occasione è stata rappresentata dalla nave da crociera 'Club Med 2', veliero a cinque alberi senza eguali al mondo. A bordo 400 turisti francesi, tedeschi e italiani. Al mattino sono state svolte le operazioni di sbarco dei passeggeri che avevano terminato la crociera tra i porti del Mediterraneo, al pomeriggio l'imbarco dei nuovi turisti impegnati in un analogo tour. Avviati contatti per un servizio di traghetti veloci con la Croazia e con la Grecia.

A pag. 3



Nel sito degli Spedizionieri

Sondaggio: quali nuovi terminal?

Quali le possibili destinazioni per la riqualificazione urbana della Darsena di città? Era questo il primo tema del sondaggio proposto dagli Spedizionieri ravennati, in collaborazione con il nostro giornale, attraverso il sito internet www.forwarders.ravennaport.com.

Molto incoraggianti le adesioni a questo primo test: 31 operatori portuali hanno espresso la propria opinione. Questi i risultati. In 23, pari al 74,19%, vorrebbero che la Darsena fosse destinata a scalo passeggeri e attività da diporto; in 4 (12,9%) optano per una prevalenza di attività culturale ed espositiva, mentre altri 4 (12,9%) scelgono una destinazione commerciale e residenziale.

Il prossimo sondaggio è dedicato alla destinazione delle attuali aree portuali libere.

Quali terminal vi si potranno insediare? La scelta sarà tra: Impiantistica/Merci varie; Trailers/Auto/Passeggeri; Agroalimentare; Materie prime/Inerti; Containers; Altro. A voi la parola.

Dogana, nuove tecnologie per controllare i carichi

L'Agenzia delle Dogane ha potenziato i servizi di controllo. Alla Dogana di Ravenna è stata assegnata una apparecchiatura idonea a verificare, mediante un sistema computerizzato di scansione a raggi X, la specie delle merci contenute all'interno di containers e automezzi, senza dover procedere alla loro apertura ed allo scarico del contenuto. L'apparecchiatura è stata al momento posizionata all'interno del circuito doganale della sezione S. Vitale (nell'area di stoccaggio containers gestita dalla Tcr) che costituisce il principale polo doganale marittimo a livello regionale e uno dei più importanti di tutto l'Adriatico. Il sistema computerizzato è in grado di rilevare la presenza di carichi non dichiarati o illegali come armi o autovetture rubate destinate all'estero.

**Tutte le notizie
sull'autotrasporto
a cura della Fita-Cna**
A pag. 6

Navigare senza confini

www.tramaco.net



CASA FONDATA NEL 1960

CASA DI SPEDIZIONI
AGENZIA MARITTIMA
SPEDIZIONI AEREE

 SERVIZIO AEREO

(RAVENNA (ITALY)
Phone: (0544) 598511
Fax: (0544) 423414

Telex 550369 Fiomar
E-Mail: fiore@fioreravenna.it



Le statistiche. Il trend resta positivo nonostante il rallentamento estivo

Luglio mette il freno ai containers

Continua a mantenere il segno positivo il traffico merci nel porto di Ravenna.

Le statistiche fornite dalla Autorità Portuale mostrano infatti per il periodo gennaio-luglio 2002 un aumento rispetto all'anno precedente dello 0,14%, frutto di sbarchi per 12.448.311 tonnellate (+0,3%) e di imbarchi per 1.629.683 tonnellate (-1,1%).

Dopo l'incremento di giugno (+3,7%), luglio ha invertito, seppure in misura minima, la tendenza positiva con una diminuzione per gli sbarchi (-2,0%) ed un aumento per gli imbarchi (+1,0%), con un calo complessivo dell'1,6%.

In luglio sono cresciuti i prodotti petroliferi (+38.000 tonnellate) e le altre rinfuse liquide non petrolifere (+26.000 tonnellate). Per quanto riguarda le merci secche il mese è stato caratterizzato da un andamento generalmen-

te negativo. Sono aumentate le derrate alimentari (+85.000 tonnellate) e le altre merci secche (+15.000 tonnellate); sono diminuiti invece i minerali greggi (-119.000 tonnellate), i combustibili minerali solidi (-40.000 tonnellate) ed i concimi solidi (-39.000 tonnellate). Il pesante calo dei minerali greggi è ascrivibile ad una tendenza che ha riguardato tutte le principali voci merceologiche della classe: argilla (-70.000 tonnellate), ghiaia (-58.000 tonnellate) e feldspato (-48.000 tonnellate). Nei sette mesi la prestazione peggiore è stata registrata dalla ghiaia che ha perso quasi 270.000 tonnellate. Va tuttavia ricordato che nel 2001 quest'ultima era stata la voce con il maggiore incremento dovuto anche all'impiego in alcuni importanti lavori di infrastrutturazione svolti in area portuale tra cui il principale è stato la posa

del sottofondo per i serbatoi di gpl.

Passo indietro dei container dopo un eccezionale andamento di giugno (+23,5%). Nel mese infatti sono stati movimentati 14.025 Teus (-12,6%) e tale dato porta il totale portuale del periodo a 97.399 Teus (-1,0%). Il differenziale negativo rispetto al 2001, inferiore ai 1.000 Teus, lascia comunque invariata la speranza di chiudere l'anno in attivo. Nel mese sono calati i pieni (-10%) e, in misura ancora maggiore (-17%), i vuoti.

Diminuisce anche il traffico trailers pur in presenza di una movimentazione mensile record per il 2002 di 3.851 pezzi, di cui il 97% impegnato sulla linea Ravenna-Catania (-15,7%). In questo caso, come già anticipato nel numero precedente, pesa il fatto che il confronto con il 2001 sconta l'assenza del servizio Anek

che aveva avviato la propria operatività nel giugno scorso per concluderla a metà settembre.

L'analisi mensile condotta tramite l'utilizzo di numeri indice, ottenuta ponendo uguale a 100 il valore registrato nel gennaio 2002 e rapportando ad esso il valore dei mesi successivi, consente di

valutare nell'ambito della stessa annata i principali trend di crescita.

Per il totale delle merci movimentate nel porto in luglio il numero indice è 116 (115 allo sbarco, 118 all'imbarco). Analizzando con questa tecnica le principali macro voci in cui sono raggruppate le singole tipologie merceologiche

si ricavano i seguenti valori: prodotti petroliferi 129 (febbraio 196), altre rinfuse liquide 80 (gennaio e giugno 100), merci su trailers/rotabili 169 (record), merci in container (in Teus) 115 (giugno 126), merci in container (in peso) 142 (record), merci secche 112 (maggio 123).



SOCIETÀ ITALIANA MARE PULITO

SERVIZI ECOLOGICI PORTUALI

- Ritiro e smaltimento rifiuti dalle navi in porto e in rada
- Sterilizzazione dei rifiuti potenzialmente infetti • Pulizia degli specchi acquei
- Pulizia delle banchine • Fornitura di acqua alle navi



SIMAP s.r.l. - 48100 Ravenna
Via Magazzini Anteriori, 63

Tel. 0544-423048 Fax 0544-423224



CIRCOLO PORTUALI RAVENNA

SPORTIVO

Lotta - Pallavolo - Ginnastica - Tiro a volo e caccia

Pesca - Cicloturismo - Calcio - Podismo - Sci - Tennis

RICREATIVO

Dama e scacchi - Turismo sociale - Foto-cine - Teatro

48100 Ravenna - Via Antico Squero, 6

CULTURALE Tel. 0544/452863 int. 33 Fax 451190



OUR EXPERIENCE
at your service

FIRST CLASS SERVICE
our guarantee

Italy - 48100 Ravenna
Via Teodorico, 15
Phn: (544) 451538 (6 lines PABX)
Fax: (544) 451703 (Direct Access)
Tlx: 05194078329 via UK
Mbl: + 39 (0)337-604482
(24-HRS services)
WEB-SITE: www.corshipspa.com
E-MAIL: corshipspa@tin.it



GLI AFFARI VANNO IN PORTO

Chi fa impresa nel Porto di Ravenna manda in porto tante idee. E riceve credito. La Banca Popolare di Ravenna sostiene ogni valido progetto imprenditoriale con mutui e finanziamenti, anche agevolati. Grazie alla fiducia del-

BANCA POPOLARE DI RAVENNA

più vicina, più to.

la Banca Popolare di Ravenna, ogni operatore ha l'opportunità di avviare, ristrutturare, ammodernare o ampliare la sua azienda. Così i progetti migliori approdano al successo. Così gli affari vanno in porto.



SERVIZI PORTUALI, MARITTIMI E LOGISTICI

Il Gruppo Setramar è leader nel settore dell'offerta di servizi portuali, marittimi e logistici del porto di Ravenna.

L'attuale complesso portuale è potenzialmente in grado di movimentare oltre 5 milioni di merci secche e 100.000 contenitori l'anno.

Polivalenza, organizzazione e gestione diretta degli impianti sono tali da assicurare 24 ore su 24 e per l'intero arco dell'anno l'agevole movimentazione di ogni tipo di merce, offrendo alla clientela condizioni analoghe a quelle dei porti nord-europei.

680.000 mq di area complessiva di cui:

- 426.000 mq di piazzali
- 163.000 mq di capannoni
- 10 silos verticali
- 620.000 tonn. (base grano) di capacità di stoccaggio

- 1.745 metri lineari di banchine con pontile bifrontale per navi ro-ro
- 270 metri lineari di banchine in fase di realizzazione
- 2 raccordi ferroviari con 1.700 metri di binari.

COMPARTO PORTUALE, MARITTIMO E LOGISTICO

.SETRAMAR S.P.A.	TERMINALI PORTUALI	SERVIZI TECNICI E AMMINISTRATIVI	.S.T.A. S.R.L.
.LLOYD RAVENNA S.P.A.			.ESSE.TI S.R.L.
(*) .EURODOCK S.R.L.			(*) .C.S.R. S.R.L.
.LLOYD RAVENNA S.P.A. (via del Trabaccolo)	TERMINALI TERRESTRI	SERVIZI MARITTIMI	(*) .SETRAMAR NAVIGAZIONE S.P.A.
.SOCO S.P.A.			(*) .TRANSECO S.A.
.SETRASPED S.P.A.	CASE DI SPEDIZIONE	SERVIZIO DI RIMORCHIO	(*) .SETRAMAR FRANCE S.A.
MARISPED di Ravenna			(*) .LINEA SETRAMAR S.P.A.
.SPEDRA S.P.A.	AGENZIA MARITTIMA	Società * collegate	(*) .TRIPMARE S.R.L.

GRUPPO SETRAMAR - 48100 RAVENNA - VIA CLASSICANA, 99
TEL. (0544) 436303-435711 selezione passante
TELEX 550167 SETRAM I / FAX (0544)435001
Web: www.setramar.it - E-mail: setramar@setramar.it

◀ Prove generali del terminal passeggeri in vista dell'incremento delle attività

Superato l'esame del "Club Med"



Dall'11 al 13 settembre Genova ospita il Sea Trade, la maggiore manifestazione fieristica europea dedicata al mondo delle crociere. Sarà questa l'occasione per i vertici del Terminal passenger Ravenna per incontrare le principali compagnie del settore e implementare le partenze per il prossimo anno dalle strutture di via Baiona. La 'prova del nove' rappresentata dal primo imbarco e sbarco di passeggeri in partenza e in arrivo per una crociera, è infatti riuscita positivamente. L'occasione è stata rappresentata dalla nave da crociera 'Club Med 2', veliero a cinque alberi senza eguali al mondo. A bordo 400 turisti francesi, tedeschi e italiani. Al mattino sono state svolte le operazioni di sbarco dei passeggeri che avevano terminato la crociera tra i porti del Mediterraneo, al pomeriggio l'imbarco dei nuovi turisti impegnati in un analogo tour. Tutte le operazioni si sono svolte nel migliore dei modi sia per quanto riguarda le operazioni di ingresso

in porto e di ormeggio, sia per il servizio bagagli svolto dalla cooperativa Ciclat. Durante la sosta della nave il presidente dell'Autorità portuale, Remo Di Carlo, il presidente della Sapir, Giordano Angelini, Emilio e Guido Ottolenghi, azionisti del Terminal, si sono intrattenuti con il comandante della nave e con i rappresentanti del Club Med. Non è escluso che il Club Med decida

di avvalersi in maniera più frequente del terminal crocieristico ravennate. Dal mese di giugno del prossimo anno le navi della Costa Crociere opereranno settimanalmente dal Terminal passeggeri di via Baiona. Il porto di Ravenna sarà infatti punto di imbarco e sbarco per la Costa Tropicale, una delle otto navi che compongono attualmente la flotta di Costa Crociere.

Ogni settimana, il venerdì dalle ore 14 alle ore 23, la nave sarà al terminal passeggeri nell'ambito di una crociera nel Mediterraneo Orientale. Costa Tropicale effettuerà un totale di 22 scali nel porto di Ravenna. Lo scalo inaugurale è previ-

sto per il 20 giugno, l'ultimo il 14 novembre. Si calcola che nell'arco di questo periodo Costa Tropicale porterà a Ravenna un totale di 29 mila passeggeri, generando un indotto complessivo di 640 mila euro, di cui 200 mila euro derivanti dalle escursioni effettuate dai passeggeri e

dai trasferimenti a terra, e 440 mila euro dalle spese portuali. Nel corso della stagione estiva Costa offrirà un itinerario che prevede come porti di partenza Ravenna e Venezia, con scali a Dubrovnik (Croazia), Corfù (Grecia), Itea (Grecia), Argostoli (Grecia), Kotor (Montenegro).

Per l'imbarco e lo sbarco fuori dalla nave le vostre merci sono nelle nostre mani!



Cooperativa Facchini Riuniti

Facchinaggio Industriale
Noleggio pale meccaniche
e carrelli elevatori

Sezione Portuale:

1ª parallela Via Classicana, 15

CO.FA.RI

Via Buozi 14 Tel. 0544/452861 - Ravenna

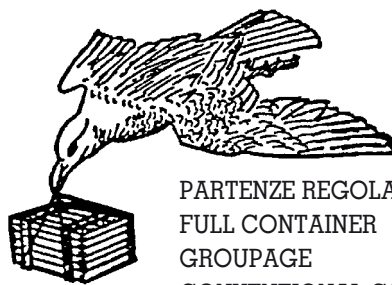


Cooperative
e qualità sociale
per lo sviluppo

Lega Provinciale delle Cooperative di Ravenna
Ravenna, via Faentina 106
tel. 0544.509511 - fax 0544.465747
www.legacoop.ra.it - legacoop@legacoop.ra.it

Casa di Spedizioni

Martini Vittorio s.r.l.



PARTENZE REGOLARI
FULL CONTAINER
GROUPAGE
CONVENTIONAL CARGO

MARINA DI RAVENNA

Tel. 0544/531.555 - Tlx 550854 MARVIT - Fax 531864

RANALLI



- AGENZIA MARITTIMA
- SPEDIZIONI
- BUNKERAGGI

(ORTONA (CH

(Via Porto 64/68 - Ortona (CH
TEL. 085. 9063413- 9064600

FAX 085.9067358

TELEX 600063 RANMAR I

SISTER COMPANY

PESCARA

TEL. 085.6920065

FAX 085.4540125

www.ranalli.com
info@ranalli.com

dal 1929
MARITTIMA
RAVENNATE SPA

RACCOMANDATARI MARITTIMI Sede
SPEDIZIONIERI DOGANALI 48100 Ravenna
COMMISSARI D'AVARIA Circ. Piazza d'Armi, 74
P.O.B. 391
Tel.: (0544) 61526 (7 lines)
Telefax: (0544) 63546
Telex: 550183 MAR RA I (2 lines)



Filiali
60100 Ancona Via XXIX Settembre, 10
Tel./Telefax: (071) 2070902 Telex: 550183 MAR RA I (2 lines)
30124 Venezia Campo Manin, 4252
Tel./Telefax: (041) 5040827



Raffaele Turchi

Agenti marittimi, spedizionieri, commissari d'avaria
Mediatori marittimi - Movimentazione e Magazzinaggio
merci varie e pezzi speciali - Imbarchi e sbarchi
Periti nautici e merceologici



Via Alberoni, 31 - 48100 Ravenna Tel. (0544) 212417 - Fax (0544) 217579 - Tlx 550018 TURCHII

E-mail: raffaele_turchi@raffaeleturchi.it - Internet: www.raffaeleturchi.it

SUB AGENTI IN TUTTI I PORTI ITALIANI

porto di ravenna
> mistral <

Direttore responsabile:
Lorenzo Tazzari
Editore e proprietario:
Mistral Comunicazione Globale s.a.s.
di M. Vittoria Venturelli & C.
Via Cura, 13 - Ravenna

Fotocomposizione:
Full Service - Ravenna
Stampa: - Zini Graphis
Rocca S. Casciano (Fo)
Foto: Giampiero Corelli
Tomaso Baldini e Fabrizio Zani

Chiuso in tip. il 09/09/2002.

Reg. Trib di Ravenna n. 1044
dell'1/02/95 R.N.S. n. 5381

Il primo carico giungerà a Ravenna nella prossima primavera

Siglato l'accordo con la Patagonia per importare frutta in containers

Si comincia con trenta containers di pere e mele. E' il frutto dell'accordo sottoscritto tra Ravenna e la regione argentina della Patagonia. L'accordo con la località di El Chanar, un centro specializzato nella produzione ortofrutticola, vede impegnate aziende come Generalfruit, Greentrade, Sapir, Tramacco.

Le pere e le mele arriveranno a Ravenna tra marzo e aprile del 2003, stivate in un primo carico

di trenta containers da sbarcare alla Frigoterminal, la società controllata dalla Sapir e attrezzata per la movimentazione di prodotti freschi e congelati. L'avvio della fase operativa fa seguito alla visita di quattro mesi fa a Ravenna di una delegazione argentina, promossa nell'ambito delle iniziative per il rilancio dell'economia del paese sudamericano. In quella occasione il presidente della Camera di commercio, Pietro Baccarini,

ricevette in viale Farini il sindaco di El Chanar, Leandro Bertoya accompagnato da Norberto Pontoriero dirigente della 'El Chanar', azienda specializzata nell'export fruttivinicolo. "La Patagonia ha una produzione di pere e mele di qualità — spiega Franco Albertini, amministratore delegato di Generalfruit. Pratica la lotta integrata e ha un discreto quantitativo di frutta biologica. Importeremo soltanto quando da noi il prodot-

to sarà terminato, quindi in primavera, per non fare concorrenza ai nostri produttori". La merce sarà imbarcata nel porto argentino di S. Antonio, scalo di partenza della maggior parte dell'export

del paese sudamericano. Lo sbarco avverrà utilizzando gli impianti della Frigoterminal da dove il prodotto raggiungerà poi il mercato interno e quello europeo.



FIORE .s.r.l.
(ORTONA (CH)
ITALY
Spedizioni internazionali
Agenzia Marittima
Impresa Portuale
Magazzini e Depositi

www.micso.it/fioresrl
(Via Marina, 72 Ortona (CH)
Tel. 085.9066900
Fax 085.9062886
Telex 601134 FIOSUD I



**Rispetto dell'ambiente
Formazione del personale
Applicazione delle norme di sicurezza a livello nazionale**

A.I.S.I.
Associazione Imprese Subacquee Italiane
Piazza Bernini, 6 - 48100 Ravenna - Tel. 0544.280211 - Fax. 0544.270210
www.pmi-gate.org - e-mail: aisi@pmi-gate.org

I Vostri Agenti di fiducia




AGMAR s.r.l.
Via Magazzini Anteriori, 27 - 48100 Ravenna Tel. 0544/422733-422287
Telefax 0544/421588 Telex Via U.K. 051 94078259 AGMR G - Telegrafico AGMAR-RAVENNA
e-mail: agmar@agmarravenna.it - sito internet: www.agmarravenna.it





Servizi tecnico-nautici per un'efficiente sicurezza del porto di Ravenna

Piloti del Porto Via Molo Dalmazia, 101 Marina di Ravenna 48023 Tel. 0544/530204-530453	S.E.R.S. srl Via di Roma, 47 Ravenna 48100 Tel. 0544/39719	Gruppo Ormeggiatori Via Fabbrica Vecchia, 5 Marina di Ravenna 48023 Tel. 0544/530505-530116
--	---	--



mediterranean .shipping co geneva

"Servizi di linea "tutto contenitori"

Servizio settimanale Adriatico/Grecia, Turchia, Mar Nero

Porti imbarco: Trieste, Koper, Venezia, RAVENNA
Navi: M/v "Msc Romania II" e M/v "Msc Venice"
In partenza da Ravenna tutti i giovedì per:
• Scali diretti Pireo, Gemlik, Istanbul, Costanza.
• In trasbordo via Pireo Izmir, Salonicco, Lattakia, Novorossisk con prosecuzioni interne Russia/ C.s.i. per Illychevsk con prosecuzioni interne Ukraina/Russia, Poti con prosecuzioni interne Georgia/Armenia Azerbaijan., Varna & Burgas con prosecuzioni interne Bulgaria

Servizio settimanale Adriatico/Grecia, Egitto, Libano, Cipro

Porti imbarco: Trieste, Venezia e RAVENNA
Navi: M/v "Msc Michele" e M/v "Msc Anastasia"
In partenza da Ravenna tutti i lunedì per:
• Scali diretti Pireo, Alessandria, Beirut, Limassol

Servizio settimanale Adriatico/Israele, Sud-Turchia

Porti imbarco: Venezia, RAVENNA, Ancona, Trieste
Navi: M/v "Msc Tuscany" e M/v "Msc Stefania"
In partenza da Ravenna ogni domenica per:
• Scali diretti Ashdod, Haifa, Mersin

Servizio settimanale Adriatico/Mar Rosso/East Africa

Carico accettato sulle 3 PARTENZE SETTIMANALI con trasbordo a Pireo per: Gedda, Gibuti, Aqaba con prosecuzioni interne Giordania e Irak, Hodeidah, Port Sudan, Aden, Mombasa, Tanga, Dar es Salaam

Servizio settimanale Adriatico/Golfo Arabico/Estremo Oriente/Australia

Carico accettato sulle 3 PARTENZE SETTIMANALI con trasbordo a Pireo per:
• Abu Dhabi, Bahrain, Damman, Doha, Dubai, Kuwait, Muscat, B. Abbas
• Karachi, Nava Sheva, Kandla, Mumbai, Madras, Calcutta
• Port Kelang, Singapore, Jakarta, Surabaya,
• NEW ENTRY!! VIETNAM - Hochimin, Haiphong, Danang
• Chiwan, Hong Kong, Shangai, Quingdao, Xingang, Pusan
• Fremantle, Adelaide, Melbourne, Sydney, Brisbane

Servizio settimanale U.S.A./Canada/Mexico/Caraibi

Carico accettato sulle 3 PARTENZE SETTIMANALI con trasbordo a Pireo per:
• CANADA: Toronto, Montreal, Halifax
• U.S.A. Costa Atlantica: Boston, Baltimora, Norfolk, New York (via N.Y. prosecuzioni per Costa Pacifico (Seattle, Portland, Los Angeles)
• MEXICO: Veracruz, Altamira (Tampico)
• CARAIBI: Freeport, Boca Chica, Rio Haina, Port Au Prince, St. John, Bridgetown, Georgetown, Paramaribo, Kingston

PER INFORMAZIONI E NOLI RIVOLGERSI A:
SEAWAYS SRL - Tel. 0544/599311 - Fax 0544/420410
Via Aquileia, 5 - 48100 Ravenna
E-mail: mmontanari@lenav.mscgva.ch/rviola@lenav.mscgva.ch

◀ Costruita in Turchia la 'Cosmo', noleggiata all'Api

Mediterranea di Navigazione porta a 9 le navi della flotta

Salgono a nove le navi della flotta della società ravennate Mediterranea di Navigazione di proprietà della famiglia Cagnoni. Nel cantiere turco 'Celik Tekne' sul Mar di Marmara è stata infatti varata la 'Cosmo', una nuova nave da trasporto con 5500 tonnellate di

portata lorda, 6500 metri cubi di capienza, 100 metri di lunghezza e 17 di larghezza, capace di una velocità pari a 14 nodi. La nave è dotata di gas inerte di propulsione elettrica alternativa, e di doppio scafo a protezione anche delle cisterne del bunker. Mediterra-

nea di Navigazione consegnerà la nave all'Api Petroli. L'unità, battente bandiera italiana, sarà destinata principalmente ai porti dell'Adriatico ed entrerà in servizio tra la fine dell'anno e l'inizio del 2003, per iniziare un noleggio di 5 anni nei terminal petroliferi di Falconara, Ravenna, Venezia, Barletta, Pescara e Pesaro. La nuova nave sarà dotata della 'green star' del Rina che ne certifica la piena ecocompatibilità. Al varo (nella foto) sono intervenuti Giorgio e Paolo Cagnoni, presidente e amministratore delegato della Mediterranea di Navigazione, Antonio Patuelli, presidente della Cassa di risparmio di Ravenna che, organizzando finanziariamente l'operazione, ha sostenuto l'iniziativa della costruzione della nuova nave, Ferdinando Brachetti Peretti, Vice presidente di Api Petroli, e Mafalda d'Assia Brachetti Peretti, madrina della 'Cosmo'.



SOCIETÀ ESERCIZIO RIMORCHI E SALVATAGGI



Sede legale: 80133 NAPOLI - Via G. Melisurgo, 15
Sede amministrativa: 48100 RAVENNA - Via di Roma, 47
Tel. 0544 39719 - Tlx 551302 SERSI
Fax 0544 33594 C.P. 415

Base operativa: 48010 Porto Corsini (RA) - Molo S. Filippo
Tel. 0544 446335 - 0544 446360 - Fax 0544 447778

NAVARREDO SNC



*Mobili stile navale
allestimenti navali
mobili arte povera*

Via Dismano 114/H • 48100 Ravenna
Tel. 0544 471013 • Fax 0544 476343

SERVIZIO
SETTIMANALE
GROUPAGE per:

**HAIFA
ASHDOD
LIMASSOL
BEIRUT
LATTAKIA**

Consegna merce presso
nostro magazzino
Via del Trabaccolo, 3
Porto San Vitale
per tariffe ed informazioni

OLYMPIA
DI NAVIGAZIONE srl

RAVENNA
TEL. 0544/63222
FAX 0544/63273



SERVIZI SETTIMANALI 20' E 40'
FULL CONTAINER DA RAVENNA PER:

Ashdod, Haifa (Israele)
Pireo, Salonicco (Grecia)
Limassol (Cipro)
Istanbul, Gemlik (Turchia)
Alessandria (Egitto)

INTERNATIONAL FORWARDING AGENTS
Ravenna, Via G. Matteotti, 31
Tel. 0544/34555 (4linee r.a.) • fax 34652
E-mail: rosanna@columbiarav.it



Morigi Roberto s.r.l.

CASA DI SPEDIZIONI
Studio di consulenza sulle
normative per il commercio con
l'estero - Dogane - Intrastat
Iva comunitaria - Accise

FORLÌ - 47100
Via Punta di Ferro 2
Tel. (0543) 798942
Fax (0543) 798623



**piccoli
trasporti**

nazionali
internazionali
Trasporto
merci in genere
da 1 a 150 q.li

Sede - Uffici
Magazzino merci
Porto S. Vitale
Via Zani 8 RAVENNA
Tel. 0544/436501
Fax 0544/436725

◀ I vertici Fita fanno il punto sui problemi che investono il settore

L'autunno "caldo" dell'autotrasporto ecco i motivi della protesta

La Fita-Cna, l'associazione degli autotrasportatori, ha recentemente aggiornato i suoi organi dirigenti per la provincia di Ravenna: è stato nominato presidente Alberto Rondinelli, mentre Mario Petrosino ne è da poche settimane il responsabile, succedendo a Giancarlo Cimatti che lascia l'attività per andare in pensione. Attraverso questa intervista, oltre che incontrare i due nuovi dirigenti dell'associazione di categoria che conta in provincia di Ravenna oltre 1000 imprenditori aderenti, facciamo il punto sulla situazione del settore.

Chiediamo a Mario Petrosino di illustrarci brevemente qual è lo stato attuale del settore nella provincia di Ravenna. "E' un dato di fatto che il settore dell'autotrasporto nella nostra provincia abbia da sempre avuto un ruolo ed un peso economico importante. Alla fine del 2001 le aziende iscritte all'Albo delle Imprese Artigiane di Ravenna nel settore trasporti conto terzi erano 1217. Mi preme, inoltre, sottolineare il ruolo determinante che hanno avuto nel tempo i consorzi d'impresa: in particolare il comparto trasporto merci e logistica è quello che ha dato vita, nella nostra realtà, alle esperienze consorziali artigiane di maggiore dimensione, raggruppando oltre l'80% delle imprese esistenti".

Sappiamo che la FITA-CNA ed altre associazioni hanno proclamato il fermo dell'autotrasporto per ben 5 giorni in settembre. Quali sono i principali motivi? Lo chiediamo al presidente Rondinelli. "Il fermo nazionale è stato proclamato dalla FITA-CNA congiuntamente alle principali associazioni del settore dal 16 al 20 settembre prossimi. La vertenza in corso ha assunto dimensioni di carattere straordinario e non più rinviabili, sovrapponendo elementi di carattere strategico per il

settore a necessità ed urgenze immediate, il tutto in un contesto politico che ha determinato scelte che certamente non incoraggiano l'autotrasporto. Per esempio: l'ultimo DPEF presentato dal Governo non contiene proprio nulla di concreto; la stessa trattativa con le altre nazioni europee per risolvere la questione dei valichi alpini non ha portato a nessun risultato positivo, anzi oltre alle limitazioni già esistenti, sono stati introdotti ulteriori costi a carico delle imprese di autotrasporto.

Mi preme però sottolineare le emergenze strutturali del settore: in particolare la prevista riforma dell'accesso alla professione e al sistema tariffario. La FITA-CNA è contraria alla liberalizzazione totale ed incontrollata dell'accesso al mercato in quanto provocherebbe una maggiore parcellizzazione del settore, con conseguente ulteriore perdita di competitività delle imprese stesse. Per quanto riguarda la riforma tariffaria riteniamo sia necessaria una rinnovata articolazione normativa che possa rigenerare un complesso di garanzie a vantaggio della sicurezza stradale ed a beneficio di un mercato corretto e regolare".

E in tutto questo, si è inserita la richiesta di restituzione del Bonus Fiscale ottenuto dagli autotrasportatori all'inizio degli anni '90...

"Utilizzando una battuta

si potrebbe dire che questa è stata la goccia che ha fatto traboccare il vaso! Negli anni 1992-'93-'94 il Governo italiano, attraverso norme legislative, concesse agli autotrasportatori agevolazioni fiscali sul gasolio per avvicinarsi ai costi medi europei. L'Unione Europea avviò la procedura di infrazione contro l'Italia per aver concesso aiuti di Stato che favorivano la "concorrenza sleale". L'Italia non seppe difendersi dall'accusa e anni dopo è arrivata la sentenza definitiva di condanna. L'attuale Governo con il Decreto Legislativo 36/2002 ha approvato la norma per adeguarsi alla condanna. A tutt'oggi non sono ancora pronti gli elenchi delle imprese chiamate alla restituzione, ma soprattutto non sono ancora chiari gli importi che gli autotrasportatori saranno chiamati a restituire. La posizione della FITA-CNA è chiara: il Governo deve innanzitutto indicare con precisione la cifra per veicolo e contestualmente gli strumenti per l'assorbimento non traumatico di questi costi per le imprese. In provincia di Ravenna le quattro associazioni di rappresentanza (FITA-CNA - Confartigianato - Legacoop e Confcooperative) hanno formato il Comitato Unitario dell'Autotrasporto Ravennate il quale opera in modo coeso e proficuo. Riteniamo questa esperienza molto positiva e ci impegneremo per rafforzarla a livel-

lo locale ed estenderla a quello nazionale poiché siamo convinti che solo uniti si possa esprimere quella forza contrattuale necessaria per risolvere i problemi del settore".

E' stata un'estate drammatica sul versante degli incidenti stradali e spesso sono finiti sotto accusa proprio gli autotrasportatori. Dottor Petrosino, che cosa ne pensate?

"Troppo spesso l'autotrasporto finisce superficialmente sul banco degli imputati. Sono convinto che fino a quando i termini del confronto rimarranno questi non si raggiungerà alcun risultato concreto. Scaricare sempre la colpa in modo generico sui camionisti può forse tranquillizzare le coscienze di molti, ma purtroppo non permette di fare il benché minimo passo in avanti per arginare il problema. Solo analizzando seriamente i numeri e le cause dei sinistri si potranno trovare soluzioni efficaci. E questi numeri smentiscono il luogo comune che, nell'immaginario collettivo, vede l'autotrasporto al centro delle responsabilità quando si affronta il delicatissimo

fenomeno degli incidenti stradali. Poche settimane orsono è stata presentata la prima ricerca che ha analizzato 25 anni di sinistri sulle strade italiane: ebbene, emerge molto chiaramente che gli incidenti dove sono coinvolti i camion sono "solo" il 7% del totale (dato, oltretutto, costantemente in calo negli ultimi anni). Vi è da considerare, inoltre, che una parte di quella percentuale è attribuibile alle sacche di illegalità che esistono nel settore. La FITA-CNA è impegnata da mesi in una campagna nazionale per la legalità e la sicurezza nell'autotrasporto attraverso iniziative tese a sensibilizzare le autorità e l'opinione pubblica. Però senza la collaborazione di tutti e senza controlli adeguati non si riuscirà a contrastare questo fenomeno di cui purtroppo abbiamo segnali anche nella nostra città e, in particolare, nel nostro porto.

La FITA-CNA ed il Comitato Unitario Ravennate hanno deciso di dare il via ad una grande campagna autunnale per denunciare e per contribuire a porre rimedio ai fenomeni di illegalità esistenti. Tornando al

tema della sicurezza stradale, non dobbiamo sottovalutare che moltissime strutture ed infrastrutture viarie della nostra nazione necessitano di essere radicalmente modernizzate e messe in sicurezza".

Concludendo, non ci sembra che si possa parlare di un autunno tranquillo nel campo dell'autotrasporto. "Il fermo nazionale - risponde il presidente provinciale della FITA-CNA, Rondinelli - si potrà evitare solo se il Governo metterà in campo delle proposte serie e concrete per salvare un settore dal quale dipende, non dimentichiamolo mai, il funzionamento dell'intera economia italiana. Ci impegneremo per fare capire ai cittadini le nostre ragioni - aggiunge Mario Petrosino - e soprattutto per convincerli che gli autotrasportatori sono i primi a volere strade più sicure e meno congestionate; più merce che transiti via ferrovia o via mare; più controlli per contrastare l'illegalità nel settore. Un settore che non vuole essere contro i cittadini, ma al loro fianco perché siamo tutti sulla stessa strada".



Confederazione Nazionale dell'Artigianato
e della Piccola e Media Impresa

Associazione Provinciale di Ravenna

SEDAR

CNA

SERVIZI

E-mail: cnaservizi@ra.cna.it



UNA REALTÀ LEGATA AL PORTO

L'azienda Consar è una realtà del territorio legata agli sviluppi e alla crescita produttiva del Porto di Ravenna e del suo polo industriale. Azienda proiettata verso mercati nazionali e internazionali, grazie all'alta qualità raggiunta dagli associati che ne determinano il successo con il loro impegno e sacrificio, il cammino dell'azienda Consar è frutto di questo patrimonio chiamato "Socio".

POLITICHE SOCIALI DI SVILUPPO

• Capitale sociale da versare (200.000 €/mese)	6 milioni
• Provvigione base sul fatturato	8%
• Tempi di riscossione prestazione	95 giorni
• Tempi pagamento gasolio	95 giorni
• Sconto gasolio	120 lire/litro
• Tempi pagamento autostrade	60 giorni

INCENTIVI SOCIALI

NUOVI SOCI

• Riscossione delle prestazioni effettuate a 60 gg. per i primi 12 mesi

SOCI CHE AMPLIANO LA PROPRIA IMPRESA

• Riscossione delle prestazioni effettuate a 60 gg. per i primi 12 mesi

• Provvigione ridotta del 2% per 2 anni.

via Vicoli, 93 - 48100 Ravenna • tel. 0544/469111 - fax 0544/469243

◀ Il porto ravennate ai primi posti per attività di controllo e analisi

Sanità Marittima, Di Donato a Trieste arriva Maria Scorziello

Dopo oltre vent'anni trascorsi a Ravenna, il dott. Di Donato lascia la responsabilità del servizio di Sanità Marittima per trasferirsi alla sede di Trieste. Il dott. Di Donato è stato sostituito dal 1 settembre dalla dottoressa Maria Scorziello, reggente finora dell'ufficio di Sanità Aerea dell'aeroporto di Bologna. Alla dottoressa Scorziello vanno gli auguri di buon lavoro da parte di tutti gli operatori del porto ravennate. Un caloroso saluto anche al dott. Di Donato. La sua gestione è sempre stata caratterizzata dalla massima collaborazione con autorità e imprenditori nell'esclusivo interesse

del buon funzionamento del porto di Ravenna. Recentemente lo scalo romagnolo è stato incluso fra i migliori sei porti europei e al primo posto in Italia per l'attività di controllo

e analisi sui prodotti agroalimentari.

Nella foto: il dott. Di Donato passato a dirigere l'ufficio di Trieste



Il porto di Ravenna si presenta a Monaco di Baviera. L'iniziativa è della Camera di commercio e dell'Autorità portuale. Autorità e operatori incontreranno gli imprenditori bavaresi per illustrare i servizi offerti dal porto. L'incontro è fissato per l'8 ottobre all'hotel Bayerischer Hof di Monaco ed è prevista la partecipazione di circa 150 tra operatori bavaresi dei settori produzione, trasporti e logistica, giornalisti e rappresentanti delle istituzioni locali. La Baviera è uno dei principali distretti industriali europei, è un importante partner commerciale della nostra regione e in parte opera già con il porto ravennate. I recenti sviluppi che stanno interessando il traffico contenitori nel nostro scalo stanno andando proprio verso la definizione di accordi con vettori ferroviari che siano in grado di garantire stabili collegamenti con la Germania.

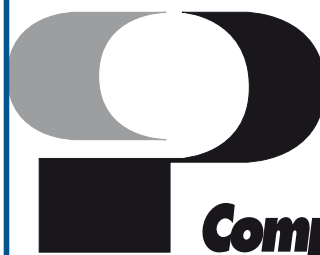


ASSOSERVIZI RAVENNA SRL

CONSULENZA E ASSISTENZA ALL'IMPRESA CHE VUOLE CRESCERE

- Internazionalizzazione
- Finanziamenti internazionali e nazionali
- Elaborazione paghe on-line
- Ambiente/sicurezza
- Contenimento costi aziendali
- Controllo di gestione

Via Barbiani, 8 - Ravenna - Tel. 0544/210411
Fax 0544/35258 Web: www.assind.ra.it
E-mail: assoservizi@assind.ra.it



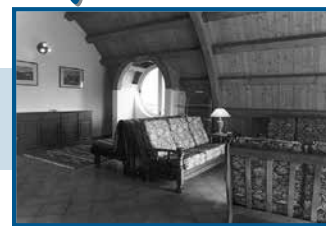
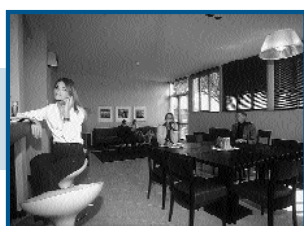
Compagnia Portuale Ravenna

Un'impresa per il porto

Imbarco - Sbarco e movimentazione merci nel Porto di Ravenna

RAVENNA - Via Antico Squero, 6 - Tel. (0544) Centralino 452863 48100
Telefax (0544) 451190 - Telex 551017 COPORT I

Residence e Hotels al servizio del porto



SET

Residences & Hotels Management



MOSAICO HOTEL

La qualità e la comodità di un residence e i comfort di moderni hotels è quanto offrono **Residence Teodorico, Hotel Roma e Mosaico Hotel** che, grazie alla tariffa business concessa

agli operatori portuali, rappresentano un punto di riferimento per tutti coloro che intrattengono rapporti di lavoro e d'affari con il porto di Ravenna.

Il **Mosaico Hotel** ha ventinove stanze con arredi realizzati con materiali naturali, aria condizionata, frigobar. Il collegamento a Internet da ogni camera, la tv satellitare con canali stranieri e la pay tv sono solo alcuni dei servizi d'avanguardia dell'hotel che racchiude in sé la storia millenaria della città e la sua proiezione internazionale attraverso il porto.

Il **Residence Teodorico** è composto da venti unità immobiliari con due o quattro posti letto, dotate di posto auto coperto, ingresso indipendente, cucina attrezzata, biancheria, tv.

L'**Hotel Roma** ha cinquanta stanze dotate di ogni comfort.

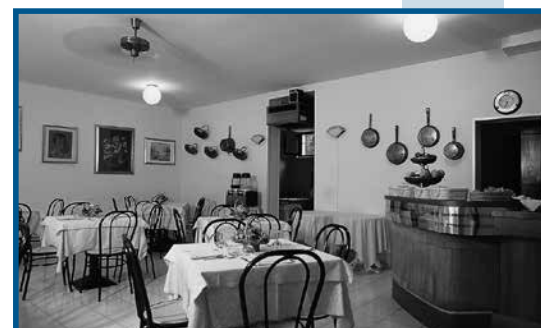
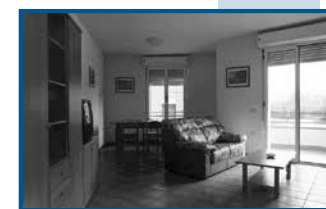
A disposizione della clientela un ristorante con cucina locale ed internazionale.

Il residence e gli hotels sono collegati con il vicino centro della città e con i centri direzionali che ospitano le agenzie marittime e le case di spedizione.

RESIDENCE TEODORICO



HOTEL ROMA



OSPITARVI CI RISULTA NATURALE

Ricevimento presso:

Hotel Roma, Via Candiano, 26 - 48100 Ravenna - Tel. 0544 421515 Fax 0544 421191 • Mosaico Hotel, Via Darsena, 9 - 48100 Ravenna - Tel. 0544 456665 Fax 0544 456673

Sailing list

SERVIZIO DI CABOTAGGIO MERCI e PASSEGGERI RAVENNA-CATANIA

Compagnia di navigazione Adriatica, Agenzia marittima Spedra. Partenze regolari ogni lunedì (ore 22), mercoledì (ore 22), sabato (ore 14).

GIOIA TAURO

Maersk, Ag. Archibugi, servizio settimanale container

TARANTO

Mcl, Ag. Seamount, servizio mensile container

ALBANIA, ISRAELE, EGITTO, GRECIA, LEVANTE, MAR NERO ALEXANDRIA

Errani Marittima, Ag. Errani Marittima, servizio settimanale convenzionale

MSC, Ag. Seaways, servizio settimanale container

Sarlis, Ag. Ramar, servizio settimanale container

Egyptian Navigation, Ag. Ravenna Cargo, servizio settimanale ro-ro

Metz Container Line, Ag. Overseas, servizio settimanale container

Sermar Line, Ag. Spedra feerder settimanale per Gioia Tauro

Medferry, Ag. IMS, servizio settimanale ro-ro

ASHDOD

MSC, Ag. Seaways, servizio settimanale container

Borchard Line, F.lli Cosulich, servizio settimanale container

Errani Marittima, Ag. Errani Marittima, servizio settimanale convenzionale

Medferry, Ag. IMS, servizio settimanale ro-ro

Borchard Lines, Ag. F.lli Cosulich, servizio settimanale

Maersk, Ag. Archibugi, servizio settimanale container

BEIRUT

BAR Sermar Line, Ag. Spedra, feeder quindicinale per Gioia Tauro

Seatrans, Ag. Seamount, servizio settimanale container e convenzionale

Errani Marittima, Ag. Errani Marittima, servizio quindicinale convenzionale

Sermar Line, Ag. Spedra, servizio settimanale container

Sarlis, Ag. Ramar, servizio settimanale container

Sarlis, Ag. Ramar, servizio settimanale container

Sarlis, Ag. Ramar, servizio settimanale container

Sarlis, Ag. Ramar, servizio settimanale container

Sarlis, Ag. Ramar, servizio settimanale container

Sarlis, Ag. Ramar, servizio settimanale container

Sarlis, Ag. Ramar, servizio settimanale container

Sarlis, Ag. Ramar, servizio settimanale container

Sarlis, Ag. Ramar, servizio settimanale container

Sarlis, Ag. Ramar, servizio settimanale container

Sarlis, Ag. Ramar, servizio settimanale container

Sarlis, Ag. Ramar, servizio settimanale container

Sarlis, Ag. Ramar, servizio settimanale container

Sarlis, Ag. Ramar, servizio settimanale container

Sarlis, Ag. Ramar, servizio settimanale container

Sarlis, Ag. Ramar, servizio settimanale container

Sarlis, Ag. Ramar, servizio settimanale container

Sarlis, Ag. Ramar, servizio settimanale container

Sarlis, Ag. Ramar, servizio settimanale container

Sarlis, Ag. Ramar, servizio settimanale container

Sarlis, Ag. Ramar, servizio settimanale container

Sarlis, Ag. Ramar, servizio settimanale container

Sarlis, Ag. Ramar, servizio settimanale container

Sarlis, Ag. Ramar, servizio settimanale container

MSC, Ag. Seaways, servizio settimanale container

CHALKIS

Errani Marittima, Ag. Errani Marittima, servizio quindicinale convenzionale

GIPI, Ag. Ermare, servizio settimanale convenzionale

COSTANZA

Marcandia, Ag. Marcandia, servizio settimanale convenzionale

MSC, Ag. Seaways, servizio settimanale container

ELEUSIS

Errani Marittima, Ag. Errani Marittima, servizio quindicinale convenzionale

GIPI, Ag. Ermare, servizio settimanale convenzionale

FAMAGUSTA

Morning star line, Ag. Casadei Ghinassi, servizio mensile container

Orimex Shipping, Ag. Transiron, servizio settimanale container e groupage

Sermar Line, Ag. Spedra, servizio quindicinale container

GEMLIK

MSC, Ag. Seaways, servizio settimanale container

HAIFA

MSC, Ag. Seaways, servizio settimanale container

Borchard Line, Ag. F.lli Cosulich, Servizio settimanale container

Medferry, Ag. IMS, servizio settimanale ro-ro

Errani Marittima, Ag. Errani Marittima, servizio quindicinale convenzionale

Maersk, Ag. Archibugi, servizio settimanale container

ILYCHEVSK

MSC, Ag. Seaways, servizio settimanale container

IRAKLION

Sarlis, Ag. Ramar, servizio quindicinale container

ISTANBUL

Metz container, Ag. Overseas, servizio quindicinale container

MSC, Ag. Seaways, servizio settimanale container

Sarlis, Ag. Ramar, servizio settimanale container

Blue container line, Ag. Spedra, servizio quindicinale container

GIPI, Ag. Ermare, servizio quindicinale container

GIPI, Ag. Ermare, servizio quindicinale container

GIPI, Ag. Ermare, servizio quindicinale container

GIPI, Ag. Ermare, servizio quindicinale container

GIPI, Ag. Ermare, servizio quindicinale container

GIPI, Ag. Ermare, servizio quindicinale container

GIPI, Ag. Ermare, servizio quindicinale container

GIPI, Ag. Ermare, servizio quindicinale container

GIPI, Ag. Ermare, servizio quindicinale container

GIPI, Ag. Ermare, servizio quindicinale container

GIPI, Ag. Ermare, servizio quindicinale container

GIPI, Ag. Ermare, servizio quindicinale container

GIPI, Ag. Ermare, servizio quindicinale container

GIPI, Ag. Ermare, servizio quindicinale container

GIPI, Ag. Ermare, servizio quindicinale container

GIPI, Ag. Ermare, servizio quindicinale container

GIPI, Ag. Ermare, servizio quindicinale container

GIPI, Ag. Ermare, servizio quindicinale container

GIPI, Ag. Ermare, servizio quindicinale container

GIPI, Ag. Ermare, servizio quindicinale container

GIPI, Ag. Ermare, servizio quindicinale container

GIPI, Ag. Ermare, servizio quindicinale container

GIPI, Ag. Ermare, servizio quindicinale container

GIPI, Ag. Ermare, servizio quindicinale container

nale convenzionale
Errani Marittima, Ag. Errani Marittima, servizio quindicinale convenzionale

IZMIR

MSC, Ag. Seaways, servizio settimanale container

Errani Marittima, Ag. Errani Marittima, servizio quindicinale convenzionale

GIPI, Ag. Ermare, servizio settimanale convenzionale

Sarlis, Ag. Ramar, servizio settimanale container

Metz container, Ag. Overseas, servizio quindicinale container

LATTAKIA

Errani Marittima, Ag. Errani Marittima, servizio quindicinale convenzionale

MSC, Ag. Seaways, servizio settimanale container

Sarlis, Ag. Ramar, servizio settimanale container

Metz container, Ag. Overseas, servizio quindicinale container

LIMASSOL

MSC, Ag. Seaways, servizio settimanale container

Borchard Line, Ag. F.lli Cosulich, Servizio settimanale container

Errani Marittima, servizio quindicinale convenzionale

Sarlis, Ag. Ramar, servizio settimanale container

All, Ag. Seamount, servizio quindicinale conv. e container.

MARIUPOLE

Pk Dry Cargo, Ag. PK Dry Cargo, servizio quindicinale container e convenzionale

BSM Line, Ag. Casadei Ghinassi, servizio quindicinale container

Multitrans Azovservice, Ag. Margest, servizio quindicinale container

MERSIN

MSC, Ag. Seaways, servizio settimanale container

Errani Marittima, Ag. Errani Marittima, servizio settimanale convenzionale

Sermar Line, Ag. Spedra, servizio settimanale container

GIPI, Ag. Ermare, servizio settimanale convenzionale

Jessmar, Ag. Bellardi Liners, servizio quindicinale container

NOVOROSSISK

MSC, Ag. Seaways, servizio settimanale container

Errani Marittima, Ag. Errani Marittima, servizio quindicinale convenzionale

Errani Marittima, Ag. Errani Marittima, servizio quindicinale convenzionale

Errani Marittima, Ag. Errani Marittima, servizio quindicinale convenzionale

Errani Marittima, Ag. Errani Marittima, servizio quindicinale convenzionale

Errani Marittima, Ag. Errani Marittima, servizio quindicinale convenzionale

Errani Marittima, Ag. Errani Marittima, servizio quindicinale convenzionale

Errani Marittima, Ag. Errani Marittima, servizio quindicinale convenzionale

Errani Marittima, Ag. Errani Marittima, servizio quindicinale convenzionale

Errani Marittima, Ag. Errani Marittima, servizio quindicinale convenzionale

Errani Marittima, Ag. Errani Marittima, servizio quindicinale convenzionale

Errani Marittima, Ag. Errani Marittima, servizio quindicinale convenzionale

Errani Marittima, Ag. Errani Marittima, servizio quindicinale convenzionale

Errani Marittima, Ag. Errani Marittima, servizio quindicinale convenzionale

Errani Marittima, Ag. Errani Marittima, servizio quindicinale convenzionale

Errani Marittima, Ag. Errani Marittima, servizio quindicinale convenzionale

Errani Marittima, Ag. Errani Marittima, servizio quindicinale convenzionale

Errani Marittima, Ag. Errani Marittima, servizio quindicinale convenzionale

Errani Marittima, Ag. Errani Marittima, servizio quindicinale convenzionale

Errani Marittima, Ag. Errani Marittima, servizio quindicinale convenzionale

Errani Marittima, Ag. Errani Marittima, servizio quindicinale convenzionale

Errani Marittima, Ag. Errani Marittima, servizio quindicinale convenzionale

Errani Marittima, Ag. Errani Marittima, servizio quindicinale convenzionale

Errani Marittima, Ag. Errani Marittima, servizio quindicinale convenzionale

MSC, Ag. Seaways, servizio settimanale container

ODESSA

MSC, Ag. Seaways, servizio settimanale container

PIREO

MSC, Ag. Seaways, navi due volte la settimana, servizio container

Sermar Line, Ag. Spedra, navi due volte la settimana, servizio container

Sarlis, Ag. Ramar, navi tre volte la settimana, servizio container

GIPI, Ag. Ermare, Servizio settimanale convenzionale

RODI

Sarlis, Ag. Ramar, servizio quindicinale container

SALONICCO

Errani Marittima, Ag. Errani Marittima, servizio mensile convenzionale

Sarlis, Ag. Ramar, servizio settimanale container

MSC, Ag. Seaways, servizio settimanale container

Sermar Line, Ag. Spedra, servizio mensile container

TAGANROG

Pk Dry Cargo, Ag. PK Dry Cargo, servizio mensile container

Adriatic Russian Line, Ag. Ravenna Cargo, servizio mensile container

Typeline, Ag. Righi Gianfranco, servizio mensile container

TARTOUS

Sermar Line, Ag. Spedra, servizio settimanale container

Errani Marittima, Ag. Errani Marittima, servizio quindicinale convenzionale

YEISK

RMT, Ag. Spedra, servizio quindicinale container

SUD MEDITERRANEO BENGHAZI

GIPI, Ag. Ermare, servizio settimanale convenzionale

Errani Marittima, Ag. Errani Marittima, servizio quindicinale convenzionale

Intercontinental, Ag. Intercontinental, servizio mensile container

MALTA

Intercontinental, Ag. Intercontinental, servizio mensile container

MISURATA

GIPI, Ag. Ermare, servizio settimanale convenzionale

Errani Marittima, Ag. Errani Marittima, servizio quindicinale convenzionale

Errani Marittima, Ag. Errani Marittima, servizio quindicinale convenzionale

Errani Marittima, Ag. Errani Marittima, servizio quindicinale convenzionale

Errani Marittima, Ag. Errani Marittima, servizio quindicinale convenzionale

Errani Marittima, Ag. Errani Marittima, servizio quindicinale convenzionale

Errani Marittima, Ag. Errani Marittima, servizio quindicinale convenzionale

Errani Marittima, Ag. Errani Marittima, servizio quindicinale convenzionale

Errani Marittima, Ag. Errani Marittima, servizio quindicinale convenzionale

Errani Marittima, Ag. Errani Marittima, servizio quindicinale convenzionale

Errani Marittima, Ag. Errani Marittima, servizio quindicinale convenzionale

Errani Marittima, Ag. Errani Marittima, servizio quindicinale convenzionale

Errani Marittima, Ag. Errani Marittima, servizio quindicinale convenzionale

Errani Marittima, Ag. Errani Marittima, servizio quindicinale convenzionale

Errani Marittima, Ag. Errani Marittima, servizio quindicinale convenzionale

Errani Marittima, Ag. Errani Marittima, servizio quindicinale convenzionale

Errani Marittima, Ag. Errani Marittima, servizio quindicinale convenzionale

Errani Marittima, Ag. Errani Marittima, servizio quindicinale convenzionale

Errani Marittima, Ag. Errani Marittima, servizio quindicinale convenzionale

Errani Marittima, Ag. Errani Marittima, servizio quindicinale convenzionale

Errani Marittima, Ag. Errani Marittima, servizio quindicinale convenzionale

Errani Marittima, Ag. Errani Marittima, servizio quindicinale convenzionale

Errani Marittima, Ag. Errani Marittima, servizio quindicinale convenzionale

Errani Marittima, Ag. Errani Marittima, servizio quindicinale convenzionale

Errani Marittima, Ag. Errani Marittima, servizio quindicinale convenzionale

Servizio N.V.O.C.C.

Fiore - Servizio settimanale per Israele (Ashdod/ Haifa), Cipro (Limassol), Libano (Beirut), Salonicco Columbia Transport - Servizio settimanale per Grecia (Pireo, Salonicco, Rodi), Israele (Ashdod, Haifa). Accettazione: Ravenna (chiusura venerdì pomeriggio).

Intermed Shipping - Servizio settimanale per Israele (Ashdod, Haifa), Cipro (Limassol), Libano (Beirut). Accettazione: Ravenna (chiusura raccolta venerdì pomeriggio), Milano (chiusura raccolta venerdì mattina).

Levante Service Ravenna - Groupage settimanale da tutti i porti italiani per Beirut-Amman (Via Beirut) door to door.

Olimpia di Navigazione - Servizio settimanale per Israele (Ashdod, Haifa), Cipro (Limassol), Libano (Beirut), Siria (Lattakia). Accettazione: Ravenna e Bergamo (chiusura raccolta venerdì).

Spedizioni Ravenna - Servizio settimanale per Israele (Ashdod, Haifa), Cipro (Limassol), Libano (Beirut), Egitto (Alexandria). Accettazione: Ravenna (chiusura raccolta venerdì pomeriggio), Milano (chiusura raccolta giovedì pomeriggio).

Sfacs - Servizio settimanale per Israele (Ashdod, Haifa), Cipro (Limassol). Accettazione: Ravenna (chiusura raccolta venerdì pomeriggio).

Shipping Agents Forwarding Agents

A. Bellardi & C. s.a.s.
tel. 0544/436225
Adriatic Shipping Company
tel. 0544/423006
Adriatica agenzia marittima
tel. 0544/422218
Adrimare s.r.l. tel. 0544/423191
Agmar s.r.l. tel. 0544/422733
Allseas tel. 0544/218969
Anchor s.p.a. tel. 0544/591507
Ancora s.r.l. tel. 0544/423380
Archibugi Alessandro & F. s.r.l.
tel. 0544/422682
A.S.P. s.r.l. tel. 0544/436400
Azzurra s.r.l. tel. 0544/423195
Brusi & C. s.r.l. tel. 0544/451680
Casa di spedizioni Cagnoni
tel. 0544/422696
Casadei & Ghinassi s.r.l.
tel. 0544/451025
Centro spedizioni Ravenna s.r.l.
tel. 0544/36920
Columbia Transport s.r.l.
tel. 0544/34555
Corship s.p.a. tel. 0544/451538
CSA Adriatica tel. 0544/423268
Ermare s.r.l. tel. 0544/423009
Errani Marittima tel. 0544/423333
Export coop s.r.l. tel. 0544/423363
Fiore s.r.l. tel. 0544/598511
F.lli Cosulich tel. 0544/685111
Flymar s.r.l. tel. 0544/212317
Giada Marino tel. 0544/422585
Hokair Italia s.r.l. tel. 0544/436455
Hugo Trumpy s.p.a. tel. 0544/451857