

Accordi con gli interporti, collegamenti con l'Europa, feeder: la strategia Contship per la Tcr

## Caccia a 450mila containers

Attacco frontale alla concorrenza dei porti di Venezia e Ancona, caccia agli oltre 450 mila contenitori che potenzialmente possono orbitare sul porto di Ravenna, collaborazione con gli operatori dello scalo a partire dagli spedizionieri, così come sollecitato dal presidente dell'associazione Riccardo Martini.

C'era molta attesa per la conferenza dell'amministratore delegato della Tcr e dei Terminals del Gruppo Contship, Marco Simonetti, e le aspettative non sono andate deluse. Ospite del Propeller, Simonetti ha tracciato un breve bilancio dei primi mesi di attuazione dell'accordo Sapir-Contship per gestire il terminal contenitori di Ravenna e poi ha illustrato dettagliatamente la strategia dei prossimi mesi.

"Abbiamo fermato

l'emorragia dei containers che da alcuni anni erano in costante calo - spiega Simonetti - e chiuderemo il 2002 in sostanziale pareggio. Ma dal prossimo anno intendiamo riacquistare quote di mercato. L'obiettivo di Sapir e Contship era quello di inserire la Tcr nell'orbita del network del gruppo italo-tedesco, operazione che ha visto il terminal usufruire già dalla primavera del cosiddetto network marino rappresentato dalla Ufs (e dall'arrivo delle navi Maersk), mentre da gennaio 2003 sarà operativo anche il network terrestre che collegherà Ravenna agli interporti di Padova, Bologna, Rho e Melzo e da qui al Centro e Est Europa. "A quel punto avremo messo sul mercato tutta la nostra potenzialità" dice Simonetti.

Un nuovo servizio, ad esempio, collegherà Ravenna con Mannheim via Melzo, frutto dell'intesa tra Contship e DB (ferrovie tedesche) e che presto verrà esteso a Monaco. Come ha poi annunciato il presidente dell'Interporto di Bologna, Giuseppe Petruzzelli,

prenderà il via a breve un servizio shuttle che collegherà i maggiori poli logistici emiliano romagnoli consentendo, via Bologna, rapidi trasferimenti da e per la Germania delle merci movimentate nel porto di Ravenna. Questa strategia punta sul trend in continua crescita dei traffici contenitori in Mediterraneo, saliti del 44% dal 1998 a oggi.

I collegamenti feeder da Ravenna a Gioia Tauro sono destinati perciò ad aumentare sia per i crescenti quantitativi di merce destinata a transitare in Adriatico per raggiungere l'Europa, sia per la possibilità che alcuni carichi (come le piastrelle del Modenese) lascino il Tirreno (ormai saturo) per puntare sul nostro porto.

A fronte di questa strategia Contship chiede di continuare nel potenziamento infrastrutturale del porto, dall'escavo ulteriore dei fondali all'ultimazione dei lavori per allargare la 'curva'.

E su questo punto si sono impegnati il presidente dell'Autorità portuale, Remo Di Carlo, e il sindaco Vidmer Mercatali.



### Positiva missione in Baviera

Missione in Baviera per il porto di Ravenna grazie all'iniziativa di Autorità portuale, Camera di commercio, Comune e Provincia. Positivo il bilancio. "E' stata la più riuscita missione economica all'estero di sempre dell'Autorità portuale - commenta il presidente Remo Di Carlo. Siamo riusciti a presentare agli imprenditori bavaresi tutte le potenzialità del nostro porto, non solo dal punto di vista economico e delle infrastrutture per il trasporto e il commercio delle merci, ma anche dal punto di vista crocieristico e della navigazione da diporto." Ci siamo presentati convinti delle nostre potenzialità, confrontandoci apertamente con i tedeschi. Siamo consapevoli che la nota dolente del porto ravennate sono i collegamenti, ma siamo anche consapevoli di avere assi nella manica, dai servizi e dalle infrastrutture per i traffici commerciali alla navigazione da diporto e al turismo crocieristico, per dare vita a nuovi affari con i bavaresi, battendo la concorrenza degli altri grandi porti europei". "Abbiamo allacciato importanti rapporti - aggiunge Glauco Cavassini, vice presidente della Camera di commercio. Ora dobbiamo rimboccarci le maniche per ottenere risultati concreti. I nostri operatori 'coltiveranno' i contatti con gli spedizionieri incontrati a Monaco, e noi, come Camera di commercio, ci attiveremo per sviluppare nuove sinergie dal punto di vista turistico, spingendo su Ravenna Festival e sulle crociere. Per quanto riguarda le infrastrutture e i collegamenti, invece, cercheremo di coinvolgere la Camera di Commercio bavarese e quelle del Veneto e dell'Austria per fare pressioni sia sui relativi governi nazionali sia sull'Unione europea per dare vita, come auspicano i tedeschi, ad un collegamento ferroviario più veloce e all'avanguardia tra le nostre regioni". Agli incontri con le istituzioni tedesche e gli imprenditori hanno partecipato anche il vice sindaco Giannantonio Mingozi e il vice presidente della Provincia, Bruno Baldini.



FIORE

CASA FONDATA NEL 1960

CASA DI SPEDIZIONI  
AGENZIA MARITTIMA  
SPEDIZIONI AEREE



SERVIZIO AEREO

(RAVENNA (ITALY)  
Phone: (0544) 598511  
Fax: (0544) 423414  
Telex 550369 Fiomar  
E-Mail: fiore@fioreravenna.it



Navigare senza confini

www.tramaco.net

Tutte le notizie  
sull'autotrasporto  
a cura della Fita-Cna  
A pag. 6

Le statistiche. Agosto ha chiuso in attivo nonostante la perdita dei containers

# In aumento il traffico di merci secche

Continua a mantenere il segno positivo il traffico merci nel porto di Ravenna.

Le statistiche fornite dalla Autorità Portuale mostrano infatti per il periodo gennaio-agosto 2002 un aumento rispetto all'anno precedente dello 0,43%, frutto di sbarchi per 14.140.630 tonnellate (+0,9%) e di imbarchi per 1.806.917 tonnellate (-3,4%).

Dopo la leggera flessione di luglio (-1,6%), agosto ha registrato una pronta inversione di tendenza con una buona crescita per gli sbarchi (+6%) ed un calo per gli imbarchi (-20%), con un aumento complessivo del 2,7%.

In agosto sono cresciute le merci secche (+100.000 tonnellate) e le altre rinfuse liquide non petrolifere (+12.000 tonnellate) mentre sono diminuiti i prodotti petroliferi (-51.000 tonnellate).

Per quanto riguarda le merci secche il mese è stato caratterizzato da un andamento generalmente positivo. Sono aumentate le derrate alimentari (+60.000 tonnellate), i prodotti agricoli (+45.000 tonnellate), i concimi solidi (+22.000 tonnellate) e i minerali greggi (+12.000 tonnellate); sono diminuiti invece i combustibili minerali solidi (-29.000 tonnellate) ed il legname (-6.000 tonnellate).

Ancora un passo indietro dei container. Nel mese infatti sono stati movimentati 9.694 Teus (-1,5%) e tale dato porta il totale portuale del periodo a 107.893 Teus (-1,0%). Il differenziale negativo rispetto al 2001, di poco superiore ai 1.000 Teus, lascia comunque invariata la speranza di chiudere l'anno in attivo. Nel mese sono aumentati i pieni (+10%) e calati in maniera consistente i

vuoti (-18%).

Diminuisce anche il traffico trailers che sconta il tradizionale rallentamento dell'attività tipico di agosto in cui le navi impiegate, per compensare l'esiguità dei carichi, cessano di operare per un decina di giorni. Nel mese, infatti, sono stati movimentati sulla linea Ravenna-Catania meno di 2.000 pezzi. Mancano ora circa 750 unità rispetto all'anno scorso. In questo caso, come già anticipato nei numeri precedenti, pesa il fatto che il confronto con il 2001 sconta l'assenza del servizio Anek che aveva avviato la propria operatività nel giugno scorso per concluderla a metà settembre.

Se tale gap non dovesse acuirsi nel prossimo mese, sarebbe allora possibile recuperarlo integralmente nell'ultimo trimestre dell'anno.

L'analisi mensile condotta tramite l'utilizzo di numeri indice, ottenuta ponendo uguale a 100 il valore registrato nel gennaio 2002 e rapportando ad esso il valore dei mesi successivi, consente di valutare nell'ambito della stessa annata i principali trend di crescita.

Per il totale delle merci movimentate nel porto in agosto il numero indice è 107 (112 allo sbarco, 78 all'imbarco). Analizzando con questa tecnica le principali macro voci in cui sono raggruppate le singole tipologie merceologiche si ricavano i seguenti valori: prodotti petroliferi

135 (febbraio 196), altre rinfuse liquide 78 (gennaio e giugno 100), merci su trailers/rotabili 82 (luglio 169), merci in container (in Teus) 79 (giugno 126), merci in container (in peso) 75 (luglio 142), merci secche 110 (maggio 123).



**SOCIETÀ ITALIANA MARE PULITO**

**SERVIZI ECOLOGICI PORTUALI**

- Ritiro e smaltimento rifiuti dalle navi in porto e in rada
- Sterilizzazione dei rifiuti potenzialmente infetti • Pulizia degli specchi acquei
- Pulizia delle banchine • Fornitura di acqua alle navi



**SIMAP s.r.l. - 48100 Ravenna**  
Via Magazzini Anteriori, 63

Tel. 0544-423048 Fax 0544-423224



## CIRCOLO PORTUALI RAVENNA

**S**PORTIVO

Lotta - Pallavolo - Ginnastica - Tiro a volo e caccia

Pesca - Cicloturismo - Calcio - Podismo - Sci - Tennis

**R**ICREATIVO

Dama e scacchi - Turismo sociale - Foto-cine - Teatro

48100 Ravenna - Via Antico Squero, 6

**C**ULTURALE

Tel. 0544/452863 int. 33 Fax 451190



**corship** SpA

SHIPPING AGENCY

Ship Agents at all Italian Ports

**OUR EXPERIENCE**  
at your service

**FIRST CLASS SERVICE**  
our guarantee

Italy - 48100 Ravenna  
Via Teodorico, 15  
Phn: (544) 451538 (6 lines PABX)  
Fax: (544) 451703 (Direct Access)  
Tlx: 05194078329 via UK  
Mbl: + 39 (0)337-604482  
(24-HRS services)  
WEB-SITE: [www.corshipspa.com](http://www.corshipspa.com)  
E-MAIL: [corshipspa@tin.it](mailto:corshipspa@tin.it)



**GLI AFFARI VANNO IN PORTO**

Chi fa impresa nel Porto di Ravenna manda in porto tante idee. E riceve credito. La Banca Popolare di Ravenna sostiene ogni valido progetto imprenditoriale con mutui e finanziamenti, anche agevolati. Grazie alla fiducia del-

**BANCA POPOLARE DI RAVENNA**

più vicina, più to.

la Banca Popolare di Ravenna, ogni operatore ha l'opportunità di avviare, ristrutturare, ammodernare o ampliare la sua azienda. Così i progetti migliori approdano al successo. Così gli affari vanno in porto.



SERVIZI PORTUALI, MARITTIMI E LOGISTICI

Il Gruppo Setramar è leader nel settore dell'offerta di servizi portuali, marittimi e logistici del porto di Ravenna.

L'attuale complesso portuale è potenzialmente in grado di movimentare oltre 5 milioni di merci secche e 100.000 contenitori l'anno.

Polivalenza, organizzazione e gestione diretta degli impianti sono tali da assicurare 24 ore su 24 e per l'intero arco dell'anno l'agevole movimentazione di ogni tipo di merce, offrendo alla clientela condizioni analoghe a quelle dei porti nord-europei.

- 680.000 mq di area complessiva di cui:
- 426.000 mq di piazzali
- 163.000 mq di capannoni
- 10 silos verticali
- 620.000 tonn. (base grano) di capacità di stoccaggio

- 1.745 metri lineari di banchine con pontile bifrontale per navi ro-ro
- 270 metri lineari di banchine in fase di realizzazione
- 2 raccordi ferroviari con 1.700 metri di binari.

COMPARTO PORTUALE, MARITTIMO E LOGISTICO

|  |                     |                                  |                                  |
|--|---------------------|----------------------------------|----------------------------------|
| .SETRAMAR S.P.A.                           | TERMINALI PORTUALI  | SERVIZI TECNICI E AMMINISTRATIVI | .S.T.A. S.R.L.                   |
| .LLOYD RAVENNA S.P.A.                      |                     |                                  | .ESSE.TI S.R.L.                  |
| (*) .EURODOCK S.R.L.                       |                     |                                  | (*) .C.S.R. S.R.L.               |
| .LLOYD RAVENNA S.P.A. (via del Trabaccolo) | TERMINALI TERRESTRI | SERVIZI MARITTIMI                | (*) .SETRAMAR NAVIGAZIONE S.P.A. |
| .SOCO S.P.A.                               |                     |                                  | (*) .TRANSECO S.A.               |
| .SETRASPED S.P.A.                          | CASE DI SPEDIZIONE  | SERVIZIO DI RIMORCHIO            | (*) .SETRAMAR FRANCE S.A.        |
| MARISPEED di Ravenna                       |                     |                                  | (*) .LINEA SETRAMAR S.P.A.       |
| .SPEDRA S.P.A.                             | AGENZIA MARITTIMA   | Società * collegate              | (*) .TRIPMARE S.R.L.             |

GRUPPO SETRAMAR - 48100 RAVENNA - VIA CLASSICANA, 99  
TEL. (0544) 436303-435711 selezione passante  
TELEX 550167 SETRAM I / FAX (0544)435001  
Web: [www.setramar.it](http://www.setramar.it) - E-mail: [setramar@setramar.it](mailto:setramar@setramar.it)

Una sede fissa per ospitare lo scanner a raggi x acquistato dalla Dogana

## “Controlli “mirati sulla merce

L'Autorità portuale sta mettendo a punto il progetto per creare nell'area del terminal container, una sede fissa per il controllo della merce in transito. Una richiesta in tal senso era stata avanzata nelle scorse settimane dal direttore della Dogana, Rocco Caputo, dopo che la sede ravennate dell'agenzia aveva provveduto all'acquisto di un impianto 'scanner' a raggi x per la verifica della merce trasportata dentro i container.

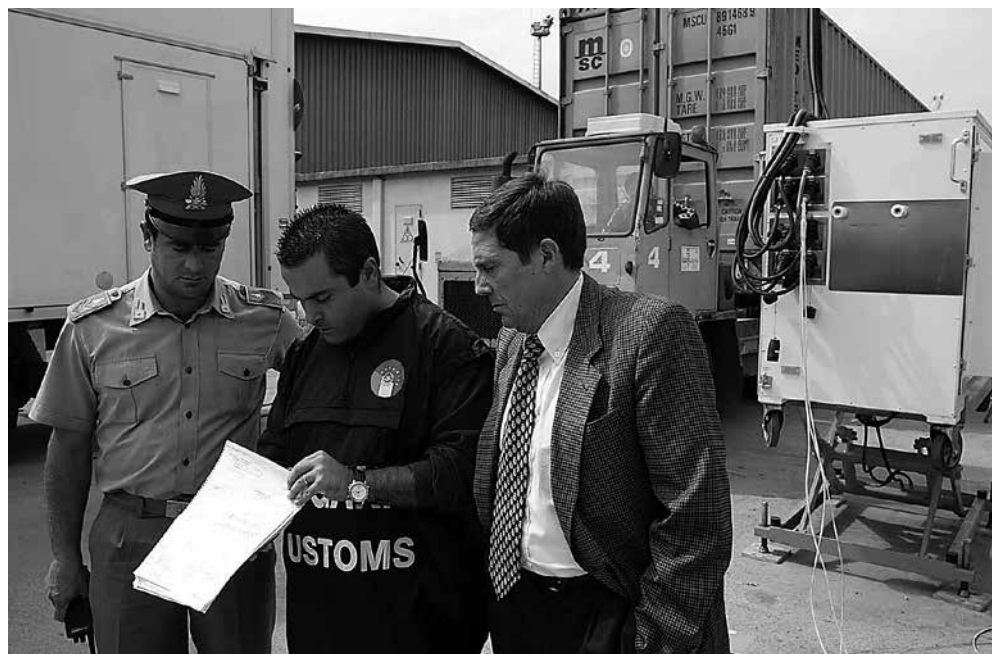
Si tratta di un sistema mobile montato su un autoveicolo denominato Silhouette Scan Mobile 300 che, attraverso una colonna di rilevazione posta in corrispondenza della sorgente di raggi x per mezzo di un sensore di allineamento, consente di ottenere immagini bidimensionali nitide ed altre informazioni utili per fini investigativi ed ispettivi, eseguendo una vera e propria radiografia di containers e mezzi di trasporto, con la possibilità di individuare carichi non dichiarati o illegali. L'apparecchiatura è costata 620 mila euro.

Attualmente deve essere montata e smontata prima di ogni utilizzo, con un certo dispendio di tempo. Quando verrà costruita la sede fissa, sempre presso il Tcr, lo scanner potrà eseguire molti più controlli in tempi sempre più rapidi. La presenza nel porto di

Ravenna di una simile apparecchiatura accresce la sicurezza dello scalo (elemento determinante nelle scelte degli armatori alla luce della difficile situazione internazionale) e accelera i tempi dei controlli a

vantaggio di tutti gli operatori.

*Il dott. Caputo (a destra) e alle sue spalle l'apparecchiatura a raggi x. In basso: i monitor dello scanner*



**legacoop**  
Ravenna

**Cooperative e qualità sociale per lo sviluppo**

Lega Provinciale delle Cooperative di Ravenna  
Ravenna, via Faentina 106  
tel. 0544.509511 - fax 0544.465747  
www.legacoop.ra.it - legacoop@legacoop.ra.it

Per l'imbarco e lo sbarco fuori dalla nave le vostre merci sono nelle nostre mani!

**Cooperativa Facchini Riuniti**  
Facchinaggio Industriale  
Noleggio pale meccaniche e carrelli elevatori

Sezione Portuale:  
1ª parallela Via Classicana, 15

**CO.FA.RI**

Via Buozi 14 Tel. 0544/452861 - Ravenna

Casa di Spedizioni

**Martini Vittorio s.r.l.**

PARTENZE REGOLARI  
FULL CONTAINER  
GROUPAGE  
CONVENTIONAL CARGO

MARINA DI RAVENNA  
Tel. 0544/531.555 - Tlx 550854 MARVIT - Fax 531864

**RANALLI**

PESCARA ORTONA

• AGENZIA MARITTIMA  
• SPEDIZIONI  
• BUNKERAGGI

**(ORTONA (CH**  
(Via Porto 64/68 - Ortona (CH  
TEL. 085. 9063413- 9064600  
FAX 085.9067358  
TELEX 600063 RANMAR I

SISTER COMPANY  
**PESCARA**  
TEL. 085.6920065  
FAX 085.4540125

**www.ranalli.com**  
**info@ranalli.com**

**dal 1929**  
**MARITTIMA RAVENNATE SPA**

RACCOMANDATARI MARITTIMI Sede  
SPEDIZIONIERI DOGANALI 48100 Ravenna  
COMMISSARI D'AVARIA Circ. Piazza d'Armi, 74  
P.O.B. 391  
Tel.: (0544) 61526 (7 lines)  
Telefax: (0544) 63546  
Telex: 550183 MAR RA I (2 lines)

Filiali  
60100 Ancona Via XXIX Settembre, 10  
Tel./Telefax: (071) 2070902 Telex: 550183 MAR RA I (2 lines)  
30124 Venezia Campo Manin, 4252  
Tel./Telefax: (041) 5040827

**RINA** **ISO 9001** **CISQ**

**Raffaele Turchi**

Agenti marittimi, spedizionieri, commissari d'avaria  
Mediatori marittimi - Movimentazione e Magazzinaggio  
merci varie e pezzi speciali - Imbarchi e sbarchi  
Periti nautici e merceologici

**RINA** **QUA** **CER**  
ISO 9002

Via Alberoni, 31 - 48100 Ravenna Tel. (0544) 212417 - Fax (0544) 217579 - Tlx 550018 TURCHI I  
E-mail: raffaele\_turchi@raffaeleturchi.it - Internet: www.raffaeleturchi.it  
SUB AGENTI IN TUTTI I PORTI ITALIANI

porto di ravenna  
> mistral <

:Direttore responsabile  
Lorenzo Tazzari  
:Editore e proprietario  
Mistral Comunicazione Globale s.a.s.  
.di M. Vittoria Venturilli & C  
Via Cura, 13 - Ravenna

:Fotocomposizione  
Full Service - Ravenna  
Stampa: - Zini Graphis  
(Rocca S. Casciano (Fo  
Foto: Giampiero Corelli  
Tomaso Baldini e Fabrizio Zani

.Chiuso in tip. il 11/10/2002  
Reg. Trib di Ravenna n. 1044  
dell'1/02/95 R.N.S. n. 5381

← Impegno per una normativa che regolamenti i lavori subacquei

## Aisi, Magrin è il nuovo presidente

Adolfo Magrin, presidente della Cns, è il nuovo presidente dell'Aisi, l'Associazione delle imprese subacquee italiane che ha sede a Ravenna e che riunisce le più importanti imprese italiane di lavori subacquei e marittimi, certificate ISO 9002 (Cns - Cooperativa Nazionale Sommozzatori - di Avenza Carrara, Impresub di Trento, Marine Consulting di Mezzano, Rana Diving & Marine Contractor di Marina di Ravenna e TS Tecnospace di Genova). La totale assenza in ambito italiano di una seria le-

gisazione del settore professionale subacqueo, ha portato le cinque aziende a riunirsi per portare un fattivo contributo alla stesura di una normativa che regolamenti in modo serio e definitivo le attività professionali subacquee e che tenga nella dovuta considerazione gli aspetti e le problematiche relativi all'ambiente, alla sicurezza ed alla formazione professionale.

Dopo l'elezione alla presidenza, Magrin ha ringraziato il Consiglio direttivo per la fiducia a lui rivolta ed ha voluto esprimere la

sua gratitudine per il lavoro svolto al presidente uscente, Emilio D'Ettore, di cui ha sottolineato la particolare sensibilità, dote rara, nel sostenere la ricerca per un'attività subacquea sicura, formulandogli infine i suoi migliori auguri per la nuova attività.

Per quanto riguarda il suo nuovo ruolo, Magrin ha dichiarato: "All'Aisi metto a disposizione, per quanto mi è possibile e concesso dagli impegni della Cns, la mia persona e la mia esperienza di subacqueo e di responsabi-

le d'azienda, applicando il buon senso nel portare avanti il programma già tracciato dal precedente direttivo.

In particolare: l'ampliamento e lo sviluppo dell'associazione, il sostegno propositivo della legge per la regolamentazione delle attività su-

bacquee professionali, la consulenza e la sicurezza del nostro stato dell'arte. Per rendere fattibile questi obiettivi fondamentali, conto sulla sensibilità e sul senso di responsabilità degli operatori del settore".



**FIORE** .s.r.l.  
(ORTONA (CH)  
ITALY  
Spedizioni internazionali  
Agenzia Marittima  
Impresa Portuale  
Magazzini e Depositi  
  
www.micso.it/fioresrl  
(Via Marina, 72 Ortona (CH)  
Tel. 085.9066900  
Fax 085.9062886  
Telex 601134 FIOSUD I



**Rispetto dell'ambiente  
Formazione del personale**

**Applicazione delle norme di sicurezza a livello nazionale**

**A.I.S.I.**  
Associazione Imprese Subacquee Italiane  
Piazza Bernini, 6 - 48100 Ravenna - Tel. 0544.280211 - Fax. 0544.270210  
www.pmi-gate.org - e-mail: aisi@pmi-gate.org

**I Vostri Agenti di fiducia**



**AGMAR s.r.l.**

Via Magazzini Anteriori, 27 - 48100 Ravenna Tel. 0544/422733-422287  
Telefax 0544/421588 Telex Via U.K. 051 94078259 AGMR G - Telegrafico AGMAR-RAVENNA






**S.E.R.S. srl**  
SOCIETÀ ESERCIZIO RIMORCHI  
E SALVATAGGI

**Servizi tecnico-nautici  
per un'efficiente sicurezza  
del porto di Ravenna**

|  |   |  |
|--|---|--|
| Piloti del Porto<br>Via Molo Dalmazia, 101<br>Marina di Ravenna 48023<br>Tel. 0544/530204-530453 | S.E.R.S. srl<br>Via di Roma, 47<br>Ravenna 48100<br>Tel. 0544/39719 | Gruppo Ormeggiatori<br>Via Fabbrica Vecchia, 5<br>Marina di Ravenna 48023<br>Tel. 0544/530505-530116 |
|--|---|--|



**mediterranean shipping co. geneva**

"Servizi di linea "tutto contenitori

**Servizio settimanale Adriatico/Grecia, Turchia, Mar Nero**

Porti imbarco: Trieste, Koper, Venezia, RAVENNA  
Navi: M/v "Msc Romania II" e M/v "Msc Venice"  
In partenza da Ravenna tutti i giovedì per:  
• Scali diretti Pireo, Gemlik, Istanbul, Costanza.  
• In trasbordo via Pireo Izmir, Salonicco, Lattakia, Novorossisk con prosecuzioni interne Russia/ C.s.i. per Illychevsk con prosecuzioni interne Ukraina/Russia, Poti con prosecuzioni interne Georgia/Armenia Azerbaijan., Varna & Burgas con prosecuzioni interne Bulgaria

**Servizio settimanale Adriatico/Grecia, Egitto, Libano, Cipro**

Porti imbarco: Trieste, Venezia e RAVENNA  
Navi: M/v "Msc Michele" e M/v "Msc Anastasia"  
In partenza da Ravenna tutti i lunedì per:  
• Scali diretti Pireo, Alessandria, Beirut, Limassol

**Servizio settimanale Adriatico/Israele, Sud-Turchia**

Porti imbarco: Venezia, RAVENNA, Ancona, Trieste  
Navi: M/v "Msc Tuscany" e M/v "Msc Stefania"  
In partenza da Ravenna ogni domenica per:  
• Scali diretti Ashdod, Haifa, Mersin

**Servizio settimanale Adriatico/Mar Rosso/East Africa**

Carico accettato sulle 3 PARTENZE SETTIMANALI con trasbordo a Pireo per: Gedda, Gibuti, Aqaba con prosecuzioni interne Giordania e Irak, Hodeidah, Port Sudan, Aden, Mombasa, Tanga, Dar es Salaam

**Servizio settimanale Adriatico/Golfo Arabico/Estremo Oriente/Australia**

Carico accettato sulle 3 PARTENZE SETTIMANALI con trasbordo a Pireo per:  
• Abu Dhabi, Bahrain, Damman, Doha, Dubai, Kuwait, Muscat, B. Abbas  
• Karachi, Nava Sheva, Kandla, Mumbai, Madras, Calcutta  
• Port Kelang, Singapore, Jakarta, Surabaya,  
• NEW ENTRY!! VIETNAM - Hochimin, Haiphong, Danang  
• Chiwan, Hong Kong, Shangai, Quingdao, Xingang, Pusan  
• Fremantle, Adelaide, Melbourne, Sydney, Brisbane

**Servizio settimanale U.S.A./Canada/Mexico/Caraibi**

Carico accettato sulle 3 PARTENZE SETTIMANALI con trasbordo a Pireo per:  
• CANADA: Toronto, Montreal, Halifax  
• U.S.A. Costa Atlantica: Boston, Baltimora, Norfolk, New York (via N.Y. prosecuzioni per Costa Pacifico (Seattle, Portland, Los Angeles)  
• MEXICO: Veracruz, Altamira (Tampico)  
• CARAIBI: Freeport, Boca Chica, Rio Haina, Port Au Prince, St. John, Bridgetown, Georgetown, Paramaribo, Kingston

PER INFORMAZIONI E NOLI RIVOLGERSI A:  
**SEAWAYS SRL - Tel. 0544/599311 - Fax 0544/420410**  
Via Aquileia, 5 - 48100 Ravenna  
E-mail: mmontanari@lenav.mscgva.ch/viola@lenav.mscgva.ch

Previsioni tutte favorevoli per il settore

## Crociere, boom in Mediterraneo

Un mercato in espansione e che propone grandi prospettive di sviluppo, con caratteristiche più complesse rispetto al recente passato ed ipotesi di consolidamento attraverso progetti dedicati. È il quadro dello stato dell'industria crocieristica nel Mediterraneo emerso durante il Seatrade Med, la principale fiera dedicata alle crociere in programma in Europa. Alla manifestazione sono intervenuti anche i vertici del Terminal passeggeri di Ravenna e dell'Autorità portuale. L'ottimismo e la fiducia dei principali operatori del mercato crocieristico del Mediterraneo sono figli di analisi statistiche che vedono, come ha spiegato David Dingle, direttore generale della P&O Cruises, "oltre il 75% delle capacità del mediterraneo diretto al mercato Europeo, con una crescita potenziale di passeggeri pari ad oltre il 75% nei prossimi 5 anni". A mettere in luce i cambiamenti avvenuti nel mercato crocieristico mediterraneo è stata, secondo gli armatori europei, soprattutto la crisi del turismo americano, che, a detta del presidente di Festival Crociere, George Poulides, "ha messo a nudo anche una complessivamente scarsa e carente invenzione di prodotto dedicato, di prodotto su misura". "Negli ultimi tempi - ha spiegato oggi a Genova Patrick Ryan, amministratore delegato del colosso Royal Caribbean & Celebrity Cruises sono radicalmente cambiati i modelli di prenotazione, con preferenza per il 'last minute', con una forte pressione al ribasso dei prezzi. Ciò ha attratto

nuova clientela, facendo aumentare il numero dei crocieristi. Si calcola che la domanda di crociere in Europa continuerà a crescere fino al 2005 ad un ritmo di 2,7milioni di passeggeri". Analizzando le previsioni di crescita secondo fasce di età dei futuri possibili clienti nei prossimi 10 anni, gli operatori stimano che la domanda maggiore si confermi quella di passeggeri tra i 55 ed i 64 anni (+3,4% in Italia), con qualche significativo spostamento verso il basso (45-54 anni) nei cinque anni successivi (in Italia +10,4%). Per mantenere questi dati di crescita ed aumentare le capacità di espansione sono però necessari interventi diversificati: dalle nuove destinazioni (Franco Pellicari, vicepresidente di Costa Crociere, propone l'Egitto, le isole greche, la Croazia), all'utilizzo di nuovi scali (Costa Crociere punta su Ravenna), sviluppo dei prodotti nazionali, adeguamento delle capacità dei porti, possibilità di sviluppo delle infrastrutture e soprattutto massima cooperazione nel campo della sicurezza. Lo sviluppo del mercato crocieristico nel Mediterraneo passa, secondo la ricetta dettata dal presidente della Festival, Poulides, da "uno spirito nuovo, da gente nuova, in aree in cui i messaggi tradizionali, genuini ma spesso elementari come quello del divertimento a tutti i costi non pagano più o non pagano come pagavano in passato". "Le statistiche - ha sottolineato Poulides - parlano di un mercato, quello mediterraneo, che vanta asset pregiati per chi offre prodotti del tempo libero: una este-

sa popolazione con reddito adeguato al prodotto, un'enorme massa di potenziali utilizzatori dotati di tempo libero in eccesso (mediamente 42 giorni in Italia contro 13 negli Usa), una tradizione di rapporto con il mare rimasta intatta nei secoli". Ma, secondo il presidente della Festival, "sono proprio tradizione, cultura, formazione, patrimonio genetico, radici, i peggiori nemici di chi pretenderebbe di entrare in Europa e in particolare nel Mediterraneo con gli stessi, identici stili e messaggi che hanno determinato il successo di massa del prodotto inventare "un prodotto nuovo, misurato, progettato sui gusti della clientela europea". Le prospettive di evoluzione del mercato impongono infine anche un nuovo modello cantieristico. "Ora il Mediterraneo - ha spiegato Enrico Bruschi della Fincantieri - rappresenta il secondo mercato mondiale delle crociere ed è quello che ha avuto il tasso di crescita più rapido. Per questo le navi in futuro dovranno essere costruite per una destinazione mondiale, con un buon design valido su tutti i principali mercati, dovranno essere di dimensioni medie e più universali, così da ridurre le negatività rappresentata dalla stagionalità del mercato nel Mediterraneo.



SOCIETÀ ESERCIZIO RIMORCHI E SALVATAGGI



Sede legale: 80133 NAPOLI - Via G. Melisurgo, 15

Sede amministrativa: 48100 RAVENNA - Via di Roma, 47

Tel. 0544 39719 - Tlx 551302 SERSI

Fax 0544 33594 C.P. 415

Base operativa: 48010 Porto Corsini (RA) - Molo S. Filippo

Tel. 0544 446335 - 0544 446360 - Fax 0544 447778

SERVIZIO  
SETTIMANALE  
GROUPAGE per:

**HAIFA  
ASHDOD  
LIMASSOL  
BEIRUT  
LATTAKIA**

Consegna merce presso  
nostro magazzino  
Via del Trabaccolo, 3  
Porto San Vitale  
per tariffe ed informazioni

**OLYMPIA**

DI NAVIGAZIONE srl

RAVENNA  
TEL. 0544/63222  
FAX 0544/63273



SERVIZI SETTIMANALI 20' E 40'  
FULL CONTAINER DA RAVENNA PER:

Ashdod, Haifa (Israele)  
Pireo, Salonicco (Grecia)  
Limassol (Cipro)  
Istanbul, Gemlik (Turchia)  
Alessandria (Egitto)

INTERNATIONAL FORWARDING AGENTS  
Ravenna, Via G. Matteotti, 31  
Tel. 0544/34555 (4linee r.a.) • fax 34652  
E-mail: rosanna@columbiarav.it



Morigi Roberto s.r.l.

CASA DI SPEDIZIONI

Studio di consulenza sulle  
normative per il commercio con  
l'estero - Dogane - Intrastat  
Iva comunitaria - Accise

FORLÌ - 47100

Via Punta di Ferro 2

Tel. (0543) 798942

Fax (0543) 798623



**piccoli  
trasporti**

nazionali  
internazionali  
Trasporto  
merci in genere  
da 1 a 150 q.li

Sede - Uffici  
Magazzino merci  
Porto S. Vitale  
Via Zani 8 RAVENNA  
Tel. 0544/436501  
Fax 0544/436725

Il contributo della Cna in vista del Piano operativo triennale

# Prioritarie viabilità e banchine

L'Autorità Portuale di Ravenna, in attinenza ai lavori preparatori del nuovo Piano operativo triennale (Pot), ha coinvolto nei mesi scorsi tutte le categorie economiche che operano nell'ambito portuale e nell'indotto. La Cna, sottolineando la scelta positiva di un coinvolgimento reale di tutti gli attori economici, ha presentato un documento (di seguito sintetizzato) con l'obiettivo di mettere in campo idee e competenze nell'interesse della città, del porto e delle imprese, consapevole dell'importanza e delle opportunità che il porto di Ravenna può offrire alle piccole e medie imprese della provincia.

Ecco alcuni argomenti che, a parere dell'associazione imprenditoriale, occupano nella discussione una posizione prioritaria:

## INFRASTRUTTURE

E' evidente che il porto negli ultimi anni ha avuto grandi miglioramenti infrastrutturali: l'approfondimento dei fondali; l'allargamento della curva di Marina; la realizzazione del terminal traghetti e crociere; l'urbanizzazione della penisola Trattaroli; la costruzione di nuove banchine. Nel contempo si sono avviati lavori importanti come il raddoppio della Baiona; il trasferimento dello scalo merci ferroviario con il completamento del raccordo nella sinistra Candiano.

E' indubbio che in questi anni a Ravenna sono arrivate risorse ingenti e che l'Autorità Portuale, con la collaborazione degli Enti locali e talvolta dei privati, abbia utilizzato al meglio queste risorse.

Il prossimo Pot dovrà necessariamente contenere le opere ancora mancanti per dare piena attuazione al Prp (ed al Pot precedente).

In particolare si mettono in evidenza le opere ritenute prioritarie: dal punto di vista strettamente portuale dovrà essere accelerata la realizzazio-

ne delle banchine della cosiddetta "Penisola Carni" che dovranno essere pubbliche. Inoltre dovrà essere completato il dragaggio fino alla profondità di m 11,50.

Per quanto riguarda la viabilità portuale, la Cna ritiene che l'Autorità, in accordo con gli enti preposti, dovrà accelerare le soluzioni proposte per l'attraversamento del canale: da un lato anticipare la realizzazione del ponte mobile liberalizzato e dall'altro valutare la possibilità di un secondo attraversamento con l'inserimento dell'opera nella prossima (annunciata) progettazione della E55, tenendo conto dell'impatto ambientale di tale opera e, quindi, valutando attentamente anche altre soluzioni tecniche di progettazione avanzata. In qualità di associazione che rappresenta gli interessi di imprese artigiane e dell'autotrasporto la Cna ritiene inoltre indispensabile che il Pot contenga la previsione di progettazione e realizzazione di un'area di sosta attrezzata per l'autotrasporto che sia capace di offrire servizi agli oltre 2000 mezzi che quotidianamente transitano nell'ambito portuale.

## AREE DI SVILUPPO

La discussione sul Pot e la sua attuazione nel prossimo triennio deve necessariamente tenere in considerazione l'avvio dell'iter di realizzazione del Piano Strutturale Co-

munale (leggi Prg) e della discussione avviata nelle sedi competenti. Rispetto a tale discussione la Cna della provincia di Ravenna avanza le seguenti proposte:

- estendere l'attuale ambito portuale alla zona delle Bassette (comprendendovi anche il nuovo scalo ferroviario e la zona artigianale di via delle Industrie in prossimità della rotonda Belgio) per favorire il coinvolgimento dell'Autorità Portuale anche nel governo di questo territorio.

- Individuare un sito e promuovere la creazione di un distripark con la ricerca di soggetti privati che possano investire nell'iniziativa. Un'ipotesi possibile è quella di utilizzare parte dell'area dell'ex raffineria Sarom per sfruttare appieno la vicinanza con il canale.

- Non si ritiene compatibile con la crescente vocazione turistica della costa convertire a zona portuale le aree a sud di via Trieste oltre la Classicana. Anzi dovrà essere previsto e realizzato un adeguato filtro verde tra la strada e le aree portuali in corso di urbanizzazione.

Discorso a parte merita l'iniziativa portuale di Porto Garibaldi. La Regione Emilia-Romagna finanzia la costruzione di un nuovo porto commerciale lungo il canale con il rischio, per il nostro scalo, di un concorrente che operi fuori dalle norme istituzionali che regolano la vita dei porti attraverso Autorità

Portuali. Riteniamo quindi che la costituzione di un unico sistema portuale sia necessaria in tempi brevi per governare in futuro anche quel territorio.

## ATTIVITÀ DELL'AUTORITÀ PORTUALE

E' indubbio che la nascita dell'Autorità Portuale ha rappresentato la svolta decisiva per il rilancio dello scalo.

L'attività si è giustamente concentrata in questi anni sul recupero del gap infrastrutturale nei confronti di altri scali e, grazie alla sintonia d'intenti con gli Enti locali, gli obiettivi contenuti nei precedenti Pot sono stati in gran parte raggiunti.

La Cna ravennate ritiene che oggi sia arrivato il momento d'inserire come obiettivo strategico del Pot un nuovo e più incisivo ruolo dell'Autorità nel governo complessivo del porto di Ravenna in accordo, ovviamente, con la Sapir nel suo ruolo di proprietario e gestore dei terreni portuali.

Un nuovo ruolo quindi anche per la Sapir: una società che deve consoli-

dare la funzione di gestione pubblica e di valorizzazione delle aree - le quali non dovranno essere vendute - e contemporaneamente valorizzare la propria capacità d'impresa attraverso nuove alleanze commerciali ed operative. Un nuovo piano di governo del porto con la regia dell'Autorità Portuale, che possibilmente dovrà essere condiviso dalle imprese esistenti, ma che dovrà nel contempo coinvolgere senza esitazione anche nuove imprese interessate ad investire nel porto stesso. Tutto ciò nell'ottica dello sviluppo di nuovi traffici.

Sul versante delle politiche promozionali del nostro scalo l'Autorità Portuale deve necessariamente fare un salto di qualità, affiancando nuovi ed innovativi strumenti a quelli usati fino ad oggi. Si pensi a missioni d'affari condivise dal sistema economico territoriale, oppure all'apertura di rappresentanze nei principali mercati di riferimento come già fanno altre Autorità Portuali.

## DARSENSA DI CITTÀ

Il progetto Darsena di cit-

tà presenta tutte le caratteristiche per diventare un grande esempio nazionale ed europeo di riqualificazione e di riconversione di un'area ex portuale. Per il futuro la Cna locale auspica la costituzione di una Società di Trasformazione Urbana (Stu) che può essere lo strumento adatto sia per procedere con meno vincoli nell'attuazione dei vari interventi, sia per governare con una visione unitaria il progetto mettendo al centro gli interessi complessivi della città.

In questo contesto il canale Candiano dovrà essere inteso come parco d'acqua che deve fungere da saldatura tra le due rive attraverso la predisposizione dei passaggi pedonali e delle piattaforme per ospitare attività economiche.

Senza dubbio l'Autorità Portuale può svolgere un ruolo all'interno dei futuri interventi istituzionali nella definizione di un quadro progettuale unitario che sostenga lo sviluppo della città.



Confederazione Nazionale dell'Artigianato e della Piccola e Media Impresa  
Associazione Provinciale di Ravenna

SEDAR

CNA

SERVIZI

E-mail: [cnaservizi@ra.cna.it](mailto:cnaservizi@ra.cna.it)



## UNA REALTÀ LEGATA AL PORTO

L'azienda Consar è una realtà del territorio legata agli sviluppi e alla crescita produttiva del Porto di Ravenna e del suo polo industriale. Azienda proiettata verso mercati nazionali e internazionali, grazie all'alta qualità raggiunta dagli associati che ne determinano il successo con il loro impegno e sacrificio, il cammino dell'azienda Consar è frutto di questo patrimonio chiamato "Socio".

## POLITICHE SOCIALI DI SVILUPPO

|  |                |
|--|----------------|
| • Capitale sociale da versare (200.000 €/mese) | 6 milioni      |
| • Provvigione base sul fatturato               | 8%             |
| • Tempi di riscossione prestazione             | 95 giorni      |
| • Tempi pagamento gasolio                      | 95 giorni      |
| • Sconto gasolio                               | 120 lire/litro |
| • Tempi pagamento autostrade                   | 60 giorni      |

## INCENTIVI SOCIALI

### NUOVI SOCI

- Riscossione delle prestazioni effettuate a 60 gg. per i primi 12 mesi

### SOCI CHE AMPLIANO LA PROPRIA IMPRESA

- Riscossione delle prestazioni effettuate a 60 gg. per i primi 12 mesi .
- Provvigione ridotta del 2% per 2 anni.

via Vicoli, 93 - 48100 Ravenna • tel. 0544/469111 - fax 0544/469243

◀ Aumentata la flotta portacontainers e la capacità di movimentazione

# Maersk primo vettore mondiale Msc sale al terzo posto

Continua la crescita sul piano internazionale della Msc. La compagnia ginevrina si trova al terzo posto nella speciale classifica dei vettori marittimi specializzati nel trasporto dei container. La classifica è guidata da Maersk che conta su 314 navi rispetto alle 303 del 2001 con una capacità di trasporto in teu pari a 781.509 contro 720.197. Segue P & Nedlloyd con 161 portacontainers contro le 149 di un anno fa e una potenzialità di 408.662 teu contro 385.583. Ed ecco Msc che ha messo a segno in dodici mesi una performance rilevante passando dal quinto al terzo posto con una crescita del 48,79% di capacità trasportistica e del 24,65 nel numero delle navi.

La compagnia è passata da 142 a 177 navi, in grado ora di movimentare 400.727 teu contro i 269.316 del 2001. Seguono quindi Evergreen, Hanjin, Cosco, Apl, Cma-Cgm, Nyk, Mitsui-Osk Lines. Accanto a Msc si

distinguono per gli incrementi percentuali anche Evergreen che ha aumentato la propria capacità di movimentazione del 13,89%, Cosco (+12,47%), Nyk (+17,35%), Mitsui-Osk (+27,31%). Cma-Cgm ha visto aumenta-

re la flotta di 18 portacontainers (+32,37%) e la potenzialità in teu (+20,69%). Segni negativi invece per quanto riguarda Apl che diminuisce la flotta (8,63%) e i teu da trasportare (-16,09%).

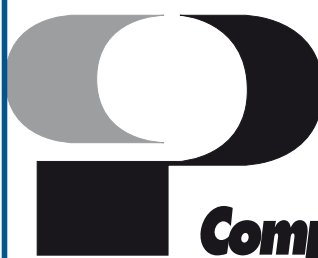


ASSOSERVIZI RAVENNA SRL

## CONSULENZA E ASSISTENZA

- Internazionalizzazione
- Finanziamenti internazionali e nazionali
- Elaborazione paghe on-line
- Ambiente/sicurezza
- Contenimento costi aziendali
- Controllo di gestione

Via Barbiani, 8 - Ravenna - Tel. 0544/210411  
Fax 0544/35258 Web: www.assind.ra.it  
E-mail: assoservizi@assind.ra.it



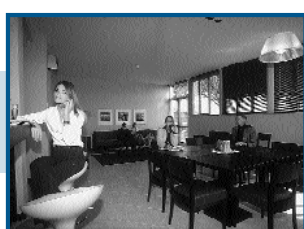
Compagnia Portuale Ravenna

## Un'impresa per il porto

Imbarco - Sbarco  
e movimentazione merci  
nel Porto di Ravenna

RAVENNA - Via Antico Squero, 6 - Tel. (0544) Centralino 452863 48100  
Telefax (0544) 451190 - Telex 551017 COPORT I

# Residence e Hotels al servizio del porto



SET

Residences & Hotels  
Management



OSPITARVI  
CI RISULTA NATURALE



MOSAICO HOTEL

La qualità e la comodità di un residence e i comfort di moderni hotels è quanto offrono **Residence Teodorico, Hotel Roma e Mosaico Hotel** che, grazie alla tariffa business concessa

agli operatori portuali, rappresentano un punto di riferimento per tutti coloro che intrattengono rapporti di lavoro e d'affari con il porto di Ravenna.

Il **Mosaico Hotel** ha ventinove stanze con arredi realizzati con materiali naturali, aria condizionata, frigobar. Il collegamento a Internet da ogni camera, la tv satellitare con canali stranieri e la pay tv sono solo alcuni dei servizi d'avanguardia dell'hotel che racchiude in sé la storia millenaria della città e la sua proiezione internazionale attraverso il porto.

Il **Residence Teodorico** è composto da venti unità immobiliari con due o quattro posti letto, dotate di posto auto coperto, ingresso indipendente, cucina attrezzata, biancheria, tv.

L'**Hotel Roma** ha cinquanta stanze dotate di ogni comfort.

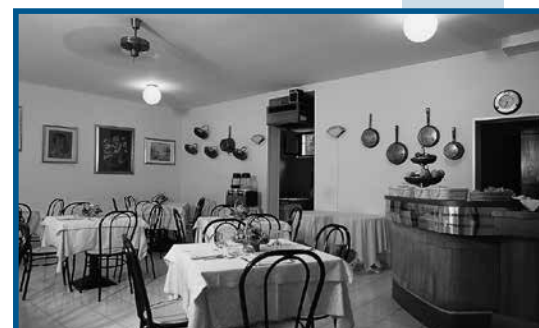
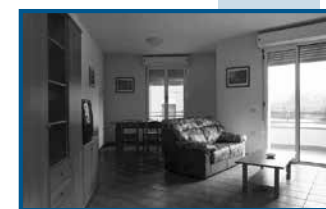
A disposizione della clientela un ristorante con cucina locale ed internazionale.

Il residence e gli hotels sono collegati con il vicino centro della città e con i centri direzionali che ospitano le agenzie marittime e le case di spedizione.

RESIDENCE  
TEODORICO



HOTEL ROMA



Ricevimento presso:

Hotel Roma, Via Candiano, 26 - 48100 Ravenna - Tel. 0544 421515 Fax 0544 421191 • Mosaico Hotel, Via Darsena, 9 - 48100 Ravenna - Tel. 0544 456665 Fax 0544 456673

# Sailing list

## SERVIZIO DI CABOTTAGGIO MERCI e PASSEGGERI RAVENNA-CATANIA

Compagnia di navigazione Adriatica, Agenzia marittima Spedra. Partenze regolari ogni lunedì (ore 22), mercoledì (ore 22), sabato (ore 14).

### GIOIA TAURO

Maersk, Ag. Archibugi, servizio settimanale container

### TARANTO

Mcl, Ag. Seamount, servizio mensile container

### ALBANIA, ISRAELE, EGITTO, GRECIA, LEVANTE, MAR NERO ALEXANDRIA

Errani Marittima, Ag. Errani Marittima, servizio settimanale convenzionale

MSC, Ag. Seaways, servizio settimanale container

Sarlis, Ag. Ramar, servizio settimanale container

Egyptian Navigation, Ag. Ravenna Cargo, servizio settimanale ro-ro Metz Container Line, Ag. Overseas, servizio settimanale container.

Sermar Line, Ag. Spedra feeder settimanale per Gioia Tauro Medferry, Ag. IMS, servizio settimanale ro-ro

### ASHDOD

MSC, Ag. Seaways, servizio settimanale container

Borchard Line, F.lli Cosulich, servizio settimanale container

Errani Marittima, Ag. Errani Marittima, servizio settimanale convenzionale

Medferry, Ag. IMS, servizio settimanale ro-ro

Borchard Lines, Ag. F.lli Cosulich, servizio settimanale

Maersk, Ag. Archibugi, servizio settimanale container

### BEIRUT

BAR Sermar Line, Ag. Spedra, feeder quindicinale per Gioia Tauro

Seatrans, Ag. Seamount, servizio settimanale container e convenzionale

Errani Marittima, Ag. Errani Marittima, servizio quindicinale convenzionale

Sermar Line, Ag. Spedra, servizio settimanale container

Sarlis, Ag. Ramar, servizio settimanale container

MSC, Ag. Seaways, servizio setti-

manale container

### CHALKIS

Errani Marittima, Ag. Errani Marittima, servizio quindicinale convenzionale

GIPI, Ag. Ermare, servizio settimanale convenzionale

### COSTANZA

Marcandia, Ag. Marcandia, servizio settimanale convenzionale

MSC, Ag. Seaways, servizio settimanale container

### ELEUSIS

Errani Marittima, Ag. Errani Marittima, servizio quindicinale convenzionale

GIPI, Ag. Ermare, servizio settimanale convenzionale

### FAMAGUSTA

Morning star line, Ag. Casadei Ghinassi, servizio mensile container

Orimex Shipping, Ag. Transiron, servizio settimanale container e groupage

Sermar Line, Ag. Spedra, servizio quindicinale container

### GEMLIK

MSC, Ag. Seaways, servizio settimanale container

### HAIFA

MSC, Ag. Seaways, servizio settimanale container

Borchard Line, Ag. F.lli Cosulich. Servizio settimanale container

Medferry, Ag. IMS, servizio settimanale ro-ro

Errani Marittima, Ag. Errani Marittima, servizio quindicinale convenzionale

Maersk, Ag. Archibugi, servizio settimanale container

### ILYCHEVSK

MSC, Ag. Seaways, servizio settimanale container

### IRAKLION

Sarlis, Ag. Ramar, servizio quindicinale container

### ISTANBUL

Metz container, Ag. Overseas, servizio quindicinale container

MSC, Ag. Seaways, servizio settimanale container

Sarlis, Ag. Ramar, servizio settimanale container

Blue container line, Ag. Spedra, servizio quindicinale container

GIPI, Ag. Ermare, servizio quindicinale convenzionale

Errani Marittima, Ag. Errani Marittima, servizio quindicinale convenzionale

Errani Marittima, Ag. Errani Marittima, servizio quindicinale convenzionale

tima, servizio quindicinale convenzionale

### IZMIR

MSC, Ag. Seaways, servizio settimanale container

Errani Marittima, Ag. Errani Marittima, servizio quindicinale convenzionale

GIPI, Ag. Ermare, servizio settimanale convenzionale

Sarlis, Ag. Ramar, servizio settimanale container

Metz container, Ag. Overseas, servizio quindicinale container

### LATTAKIA

Errani Marittima, Ag. Errani Marittima, servizio quindicinale convenzionale

MSC, Ag. Seaways, servizio settimanale container

Sarlis, Ag. Ramar, servizio settimanale container

Metz container, Ag. Overseas, servizio quindicinale container

### LIMASSOL

MSC, Ag. Seaways, servizio settimanale container

Borchard Line, Ag. F.lli Cosulich. Servizio settimanale container

Errani Marittima, servizio quindicinale convenzionale

Sarlis, Ag. Ramar, servizio settimanale container

All, Ag. Seamount, servizio quindicinale conv. e container.

### MARIUPOLE

Pk Dry Cargo, Ag. PK Dry Cargo, servizio quindicinale container e convenzionale

BSM Line, Ag. Casadei Ghinassi, servizio quindicinale container

Multitrans Azovservice, Ag. Margest, servizio quindicinale container

### MERSIN

MSC, Ag. Seaways, servizio settimanale container

Errani Marittima, Ag. Errani Marittima, servizio settimanale convenzionale

Sermar Line, Ag. Spedra, servizio settimanale container

GIPI, Ag. Ermare, servizio settimanale convenzionale

Jessmar, Ag. Bellardi Liners, servizio quindicinale container

### NOVOROSSISK

MSC, Ag. Seaways, servizio settimanale container

MSC, Ag. Seaways, servizio settimanale container

MSC, Ag. Seaways, servizio settimanale container

MSC, Ag. Seaways, servizio settimanale container

MSC, Ag. Seaways, servizio settimanale container

### PIREO

MSC, Ag. Seaways, navi due volte la settimana, servizio container

Sermar Line, Ag. Spedra, navi due volte la settimana, servizio container

Sarlis, Ag. Ramar, navi tre volte la settimana, servizio container

GIPI, Ag. Ermare. Servizio settimanale convenzionale

### RODI

Sarlis, Ag. Ramar, servizio quindicinale container

### SALONICCO

Errani Marittima, Ag. Errani Marittima, servizio mensile convenzionale

Sarlis, Ag. Ramar, servizio settimanale container

MSC, Ag. Seaways, servizio settimanale container

Sermar Line, Ag. Spedra, servizio mensile container

### TAGANROG

Pk Dry Cargo, Ag. PK Dry Cargo, servizio mensile container

Adriatic Russian Line, Ag. Ravenna Cargo, servizio mensile container

Typeline, Ag. Righi Gianfranco, servizio mensile container

### TARTOUS

Sermar Line, Ag. Spedra, servizio settimanale container

Errani Marittima, Ag. Errani Marittima, servizio quindicinale convenzionale

### YEISK

RMT, Ag. Spedra, servizio quindicinale container

### SUD MEDITERRANEO BENGHAZI

GIPI, Ag. Ermare, servizio settimanale convenzionale

Errani Marittima, Ag. Errani Marittima, servizio quindicinale convenzionale

Intercontinental, Ag. Intercontinental, servizio mensile container

### MALTA

Intercontinental, Ag. Intercontinental, servizio mensile container

### MISURATA

GIPI, Ag. Ermare, servizio settimanale convenzionale

Errani Marittima, Ag. Errani Marittima, servizio quindicinale convenzionale

Intercontinental, Ag. Intercontinental, servizio mensile container

MSC, Ag. Seaways, servizio settimanale container

MSC, Ag. Seaways, servizio settimanale container

MSC, Ag. Seaways, servizio settimanale container

GIPI, Ag. Ermare, servizio settimanale convenzionale

Errani Marittima, Ag. Errani Marittima, servizio quindicinale convenzionale

Intercontinental, Ag. Intercontinental, servizio mensile container

Sarlis, Ag. Ramar, servizio quindicinale container

### AFRICA OCCIDENTALE

Per i porti di Abidjan, Dakar, Douala, Lagos, Libreville, Luanda, Matadi, Point Noire, Port Elizabeth, Takoradi:

Setramar, Ag. Setramar, servizio settimanale container

Grimaldi Group, Ag. IMS, servizio settimanale container

### AFRICA ORIENTALE

Per i porti di Beira, Dar Es Salaam, Mombasa:

MSC, Ag. Seaways, servizio settimanale container

### MAR ROSSO

Per i porti di Aqaba, Assab, Djbuti, Massawa:

MSC, Ag. Seaways, servizio settimanale container

### GOLFO ARABICO PERSICO

Msc, Ag. Seaways, servizio settimanale container

Servizio quindicinale Ag. Turchi Servizio quindicinale Intercontinental

### FAR EAST AUSTRALIA

Per i porti di: Adelaide, Bangkok, Bombay, Brisbane, Calcutta, Chittagong, Cochin, Colombo, Dalian, Fremantle, Hong Kong, Huangpu, Jakarta, Kaohsiung, Karachi, Keelung, Kobe, Laem Chabang, Macao, Madras, Manila, Melbourne, Nanjing, Nava Sheva, Osaka, Penang, Port Kelang, Pusan, Qingdao, Seoul, Shanghai, Shekou, Singapore, Surabaya, Sydney, Tianjin, Tokyo, Xiamen, Xingang, Yokohama:

Evergreen, Ag. Sisam Adria, servizio settimanale container

MSC, Ag. Seaways, servizio settimanale container

## Servizio N.V.O.C.C.

Fiore - Servizio settimanale per Israele (Ashdod/ Haifa), Cipro (Limassol), Libano (Beirut), Salonicco Columbia Transport - Servizio settimanale per Grecia (Pireo, Salonicco, Rodi), Israele (Ashdod, Haifa). Accettazione: Ravenna (chiusura venerdì pomeriggio).

Intermed Shipping - Servizio settimanale per Israele (Ashdod, Haifa), Cipro (Limassol), Libano (Beirut). Accettazione: Ravenna (chiusura raccolta venerdì pomeriggio), Milano (chiusura raccolta venerdì mattina).

Levante Service Ravenna - Groupage settimanale da tutti i porti italiani per Beirut-Amman (Via Beirut) door to door.

Olimpia di Navigazione - Servizio settimanale per Israele (Ashdod, Haifa), Cipro (Limassol), Libano (Beirut), Siria (Lattakia). Accettazione: Ravenna e Bergamo (chiusura raccolta venerdì).

Spedizioni Ravenna - Servizio settimanale per Israele (Ashdod, Haifa), Cipro (Limassol), Libano (Beirut), Egitto (Alexandria). Accettazione: Ravenna (chiusura raccolta venerdì pomeriggio), Milano (chiusura raccolta giovedì pomeriggio).

Sfacs - Servizio settimanale per Israele (Ashdod, Haifa), Cipro (Limassol). Accettazione: Ravenna (chiusura raccolta venerdì pomeriggio).

## > Shipping Agents Forwarding Agents

A. Bellardi & C. s.a.s. tel. 0544/436225  
Adriatic Shipping Company tel. 0544/423006  
Adriatica agenzia marittima tel. 0544/422218  
Adrimare s.r.l. tel. 0544/423191  
Agmar s.r.l. tel. 0544/422733  
Allseas tel. 0544/218969  
Anchor s.p.a. tel. 0544/591507  
Ancora s.r.l. tel. 0544/423380  
Archibugi Alessandro & F. s.r.l. tel. 0544/422682  
A.S.P. s.r.l. tel. 0544/436400  
Azzurra s.r.l. tel. 0544/423195  
Brusi & C. s.r.l. tel. 0544/451680  
Casa di spedizioni Cagnoni tel. 0544/422696  
Casadei & Ghinassi s.r.l. tel. 0544/451025  
Centro spedizioni Ravenna s.r.l. tel. 0544/36920  
Columbia Transport s.r.l. tel. 0544/34555  
Corship s.p.a. tel. 0544/451538  
CSA Adriatica tel. 0544/423268  
Ermare s.r.l. tel. 0544/423009  
Errani Marittima tel. 0544/423333  
Export coop s.r.l. tel. 0544/423363  
Fiore s.r.l. tel. 0544/598511  
F.lli Cosulich tel. 0544/685111  
Flymar s.r.l. tel. 0544/212317  
Giada Marino tel. 0544/422585  
Hokair Italia s.r.l. tel. 0544/436455  
Hugo Trumpy s.p.a. tel. 0544/451857  
Humbert Kane tel. 0544/422682

I.M.S. Intermarine Shipping s.r.l. tel. 0544/436209  
Intercontinental s.r.l. tel. 0544/531831  
Intermed Shipping s.r.l. tel. 0544/422472  
Italsped s.r.l. tel. 0544/500816  
Italteam Shipping s.r.l. tel. 0544/423773  
Linear Form s.r.l. tel. 0544/591738  
Marcandia s.r.l. tel. 0544/590467  
Margest s.r.l. tel. 0544/422660  
Mariani Spedizioni s.r.l. tel. 0544/421101  
Marisped s.r.l. tel. 0544/436566  
Maritime services s.r.l. tel. 0544/217333  
Marittima Ravennate s.p.a. tel. 0544/61526  
Martini Vittorio s.r.l. tel. 0544/531555  
Mauro Giuseppe e Giovanni tel. 0544/37188  
Montevecchi Adriano e Armando tel. 0544/422682  
Nadep s.r.l. tel. 0544/436355  
Navenna tel. 0544/420430  
Novamar s.r.l. tel. 0544/452869  
Olympia di Navigazione s.r.l. tel. 0544/63222  
O.T.G. s.r.l. Shipping Services tel. 0544/436888  
Overseas s.r.l. tel. 0544/590533  
Spedizioni Ravenna s.r.l. tel. 0544/451450  
PK Dry Cargo s.r.l. tel. 0544/420430  
Raffaele Turchi tel. 0544/212417

Ra.Mar s.r.l. tel. 0544/436500  
Raship s.r.l. tel. 0544/423298  
Ravenna Cargo s.r.l. tel. 0544/436811  
Righi Gianfranco s.r.l. tel. 0544/436571  
Riparbelli & C. s.r.l. tel. 0544/452859  
S.A.G.E.M. srl tel. 0544/213755  
S.A.I.M.A. s.p.a. tel. 0544/35103  
Seamount Italia s.r.l. tel. 0544/422333  
Seaways s.r.l. tel. 0544/599311  
Sermaco International s.r.l. tel. 0544/420132  
Setramar s.p.a. tel. 0544/436303  
Setrasped s.p.a. tel. 0544/436178  
Sfacs s.r.l. tel. 0544/590590  
S.I.A.M. Ravenna s.r.l. tel. 0544/423966  
Sisam Adria tel. 0544/590901  
Sitrin Adriatica s.r.l. tel. 0544/422448  
SGS Italia s.r.l. tel. 0544/599520  
SMS tel. 0544/420563  
Speditrans tel. 0544/436077  
Spedizioni Romagna s.r.l. tel. 0544/451363  
Spedra s.r.l. tel. 0544/436401  
Spersenor s.r.l. tel. 0544/423600  
Superum Liners s.r.l. tel. 0544/590381  
Tra.Ma.Co. s.r.l. tel. 0544/422613  
Transiron s.r.l. tel. 0544/591865  
Viamar tel. 0544/456611  
Viglienzona Adriatica s.p.a. tel. 0544/422242  
Walmas container service tel. 0544/436662



the full shipping service  
freight contractors

ship owners

dry cargo chartering

conventional liner service

:Per informazioni, noli, prenotazioni rivolgersi a



PK DRY CARGO SRL

Ravenna - Via Trieste, 322 • Tel. 420073 • Fax 591600 48100  
Tlx 550136 • E-mail: chartering@navenna.it