

Le Ferrovie regionali studiano un collegamento tra Ravenna, Modena e lo scalo di Dinazzano

Dal porto al polo ceramico in treno

La materia prima sbarcata dal porto di Ravenna e diretta al distretto ceramico di Modena è destinata a viaggiare sempre più in treno. Il progetto è stato annunciato a Bologna dall'amministratore unico della società Ferrovia regionale Emilia Romagna, Roberto Soffritti. Si tratta di utilizzare il collegamento Porto-Ravenna-Ferrara su linea di Rete ferroviaria italiana per poi immettersi sulla linea della Ferrovia regionale fino a Guastalla e da lì allo scalo di Dinazzano. A questo scopo, nell'aprile scorso, è stata costituita la società Dinazzano-Po, partecipata al 20 per cento da Fer e all'80 per cento da Act (l'azienda consorziale reggiana) per la gestione del nodo intermodale. Secondo le stime dei dirigenti della Divisione Cargo di Trenitalia, un treno giornaliero cadenzato su cinque giorni settimanali da Ravenna a Dinazzano potrebbe togliere dalla strada 17 mila Tir che vanno o vengono dal comprensorio delle ceramiche. Oggi dal porto di Ravenna viaggiano su ferro merci pari 1,7 milioni di tonnellate su 24 milioni in arrivo (cinque sono prodotti petroliferi che viaggiano per pipeline). Ma per gli esperti non è impensabile, nonostante le difficoltà logistiche di una struttura pensata per la gomma, di innalzare questa quota fino a 5 milioni di tonnellate annue pari al 20 per cento.



Nuovi terminal? Per trailer, auto e agroalimentare

Prosegue la collaborazione tra il Giornale del Porto e l'Associazione degli spedizionieri nella realizzazione di sondaggi inerenti i principali argomenti in discussione in ambito portuale.

In queste settimane il sondaggio lanciato attraverso il sito degli Spedizionieri (www.forwarders.ravennaport.com) riguarda il futuro delle aree portuali disponibili e la specializzazione dei terminal che vi si potrebbero insediare. Il 37,50% di coloro che hanno risposto al sondaggio si dice favorevole a terminal per trailer, auto e passeggeri, il 25% per impiantistica e merci varie e il 37,50% per il settore agroalimentare.

Nessun accenno ai container e alle materie prime.

Il porto "presentato" al Capo dello Stato

Il porto di Ravenna al cospetto del Presidente della Repubblica, Carlo Azeglio Ciampi. Prima il presidente dell'Autorità portuale, Remo Di Carlo, in visita al Quirinale, poi il Capo dello Stato a Ravenna. Con Di Carlo, Ciampi ha parlato principalmente delle 'autostrade del mare' tema a lui molto caro. Durante la visita ufficiale in città le istituzioni e gli imprenditori hanno sottolineato al Presidente il ruolo economico del porto per l'intera regione.

Tutte le notizie sull'autotrasporto a cura della Fita-Cna

A pag. 6

FIORE

CASA FONDATA NEL 1960

CASA DI SPEDIZIONI
AGENZIA MARITTIMA
SPEDIZIONI AEREE

 SERVIZIO AEREO

(RAVENNA (ITALY)
Phone: (0544) 598511
Fax: (0544) 423414
Telex 550369 Fiomar

E-Mail: fiore@fioreravenna.it



PK DRY CARGO



**the full shipping service
freight contractors**

ship owners

dry cargo chartering

conventional liner service

:Per informazioni, noli, prenotazioni rivolgersi a

 **PK DRY CARGO SRL**

Ravenna - Via Trieste, 322 • Tel. 420073 • Fax 591600 48100
Tlx 550136 • E-mail: chartering@navenna.it

Le statistiche. Il traffico delle merci si mantiene in territorio positivo

Tornano a crescere i containers

Continua a mantenere il segno positivo il traffico merci nel porto di Ravenna.

Le statistiche fornite dalla Autorità Portuale mostrano infatti per il periodo gennaio-settembre 2002 un aumento rispetto all'anno precedente dello 0,42%, frutto di sbarchi per 15.885.884 tonnellate (+1,0%) e di imbarchi per 2.047.784 tonnellate (-3,7%).

Dopo la crescita di agosto (+2,7%), settembre ha confermato la tendenza positiva con un buon incremento per gli sbarchi (+4%) ed un calo per gli imbarchi (-6%), con un aumento complessivo del 2,5%. In agosto sono cresciute le merci secche (+95.000 tonnellate) e le altre rinfuse liquide non petrolifere (+9.000 tonnellate) mentre sono diminuiti i prodot-

ti petroliferi (-59.000 tonnellate).

Per quanto riguarda le merci secche il mese è stato caratterizzato da un andamento generalmente positivo. Sono aumentati i concimi solidi (+77.000 tonnellate), i minerali greggi (+34.000 tonnellate), i prodotti agricoli (+32.000 tonnellate) e i combustibili minerali solidi (+12.000 tonnellate); sono diminuiti invece i prodotti metallurgici (-57.000 tonnellate) ed le derrate alimentari (-5.000 tonnellate).

Buona crescita dei container. Nel mese infatti sono stati movimentati 11.408 Teus (+6,9%) e tale dato porta il totale portuale del periodo a 118.501 Teus (-0,3%). Il differenziale negativo rispetto al 2001, di poco superiore ai 350 Teus, alimenta la spe-

ranza di chiudere l'anno in attivo.

Nel mese sono aumentati sia i pieni (+4%) che i vuoti (+14%). Diminuisce anche il traffico trailers che, come più volte ricordato, sconta l'assenza del servizio Anek che aveva avviato la propria operatività nel giugno scorso per concluderla a metà settembre. Ciò pur in presenza di una movimentazione mensile sulla linea Ravenna-Catania vicina ai livelli record di luglio e pari a 3.601 pezzi.

Mancano ora oltre 1.000 unità rispetto all'anno scorso. Tale gap, alla luce anche di quanto fatto registrare nell'ultimo trimestre del 2001, appare di difficile, ma non impossibile, recupero. L'analisi mensile condotta tramite l'utilizzo di numeri indice, otte-

nuta ponendo uguale a 100 il valore registrato nel gennaio 2002 e rapportando ad esso il valore dei mesi successivi, consente di valutare nell'ambito della stessa annata i principali trend di crescita.

Per il totale delle merci movimentate nel porto

in settembre il numero indice è 117 (118 allo sbarco, 106 all'imbarco).

Analizzando con questa tecnica le principali macro voci in cui sono raggruppate le singole tipologie merceologiche si ricavano i seguenti valori: prodotti petroli-

feri 146 (febbraio 196), altre rinfuse liquide 96 (gennaio e giugno 100), merci su trailers/rotabili 165 (luglio 169), merci in container (in Teus) 93 (giugno 126), merci in container (in peso) 94 (luglio 142), merci secche 112 (maggio 123).



SOCIETÀ ITALIANA MARE PULITO

SERVIZI ECOLOGICI PORTUALI

- Ritiro e smaltimento rifiuti dalle navi in porto e in rada
- Sterilizzazione dei rifiuti potenzialmente infetti • Pulizia degli specchi acquei
- Pulizia delle banchine • Fornitura di acqua alle navi



SIMAP s.r.l. - 48100 Ravenna

Via Magazzini Anteriori, 63

Tel. 0544-423048 Fax 0544-423224



CIRCOLO PORTUALI RAVENNA

SPORTIVO

Lotta - Pallavolo - Ginnastica - Tiro a volo e caccia

Pesca - Cicloturismo - Calcio - Podismo - Sci - Tennis

RICREATIVO

Dama e scacchi - Turismo sociale - Foto-cine - Teatro

48100 Ravenna - Via Antico Squero, 6

CULTURALE Tel. 0544/452863 int. 33 Fax 451190



**OUR EXPERIENCE
at your service**

**FIRST CLASS SERVICE
our guarantee**

Italy - 48100 Ravenna
Via Teodorico, 15
Phn: (544) 451538 (6 lines PABX)
Fax: (544) 451703 (Direct Access)
Tlx: 05194078329 via UK
Mbl: + 39 (0)337-604482
(24-HRS services)
WEB-SITE: www.corshipspa.com
E-MAIL: corshipspa@tin.it



GLI AFFARI VANNO IN PORTO

Chi fa impresa nel Porto di Ravenna manda in porto tante idee. E riceve credito. La Banca Popolare di Ravenna sostiene ogni valido progetto imprenditoriale con mutui e finanziamenti, anche agevolati. Grazie alla

fiducia della Banca Popolare di Ravenna, ogni operatore ha l'opportunità di avviare, ristrutturare, ammodernare o ampliare la sua azienda. Così i progetti migliori approdano al successo. Così gli affari vanno in porto.

BANCA POPOLARE DI RAVENNA

Gruppo bancario
Banca popolare dell'Emilia Romagna



SERVIZI PORTUALI, MARITTIMI E LOGISTICI

Il Gruppo Setramar è leader nel settore dell'offerta di servizi portuali, marittimi e logistici del porto di Ravenna.

L'attuale complesso portuale è potenzialmente in grado di movimentare oltre 5 milioni di merci secche e 100.000 contenitori l'anno.

Polivalenza, organizzazione e gestione diretta degli impianti sono tali da assicurare 24 ore su 24 e per l'intero arco dell'anno l'agevole movimentazione di ogni tipo di merce, offrendo alla clientela condizioni analoghe a quelle dei porti nord-europei.

680.000 mq di area complessiva di cui:
- 426.000 mq di piazzali
- 163.000 mq di capannoni
- 10 silos verticali
- 620.000 tonn. (base grano) di capacità di stoccaggio

- 1.745 metri lineari di banchine con pontile bifrontale per navi ro-ro
- 270 metri lineari di banchine in fase di realizzazione
- 2 raccordi ferroviari con 1.700 metri di binari.

COMPARTO PORTUALE, MARITTIMO E LOGISTICO

| | | | |
|--|----------------------------|---|----------------------------------|
| .SETRAMAR S.P.A. | TERMINALI PORTUALI | SERVIZI TECNICI E AMMINISTRATIVI | .S.T.A. S.R.L. |
| .LLOYD RAVENNA S.P.A. | | | .ESSE.TI S.R.L. |
| (*) .EURODOCK S.R.L. | | | (*) .C.S.R. S.R.L. |
| .LLOYD RAVENNA S.P.A. (via del Trabaccolo) | TERMINALI TERRESTRI | SERVIZI MARITTIMI | (*) .SETRAMAR NAVIGAZIONE S.P.A. |
| .SOCO S.P.A. | | | (*) .TRANSECOA S.A. |
| .SETRASPED S.P.A. | CASE DI SPEDIZIONE | SERVIZIO DI RIMORCHIO | (*) .SETRAMAR FRANCE S.A. |
| MARISPED di Ravenna | | | (*) .LINEA SETRAMAR S.P.A. |
| .SPEDRA S.P.A. | AGENZIA MARITTIMA | Società * collegate | (*) .TRIPMARE S.R.L. |

GRUPPO SETRAMAR - 48100 RAVENNA - VIA CLASSICANA, 99
TEL. (0544) 436303-435711 selezione passante
TELEX 550167 SETRAM I / FAX (0544)435001
Web: www.setramar.it - E-mail: setramar@setramar.it

◀ Via libera al progetto per il by pass del Canale Candiano

Un maxi ponte per il porto

E' stato approvato dalla giunta comunale lo studio di fattibilità per realizzare il ponte sul Canale Candiano, necessario per collegare la Classicana con la Romea dir. Un'opera fondamentale per i collegamenti verso il porto di Ravenna alla quale stanno lavorando Autorità portuale, Comune, Provincia e Regione. Il ponte sarà lungo più di quattro chilometri e costerà poco meno di 60 milioni di euro. Il presidente dell'Autorità portuale, Remo Di Carlo, ha già sondato la disponibilità finanziaria del ministero delle Infrastrutture.

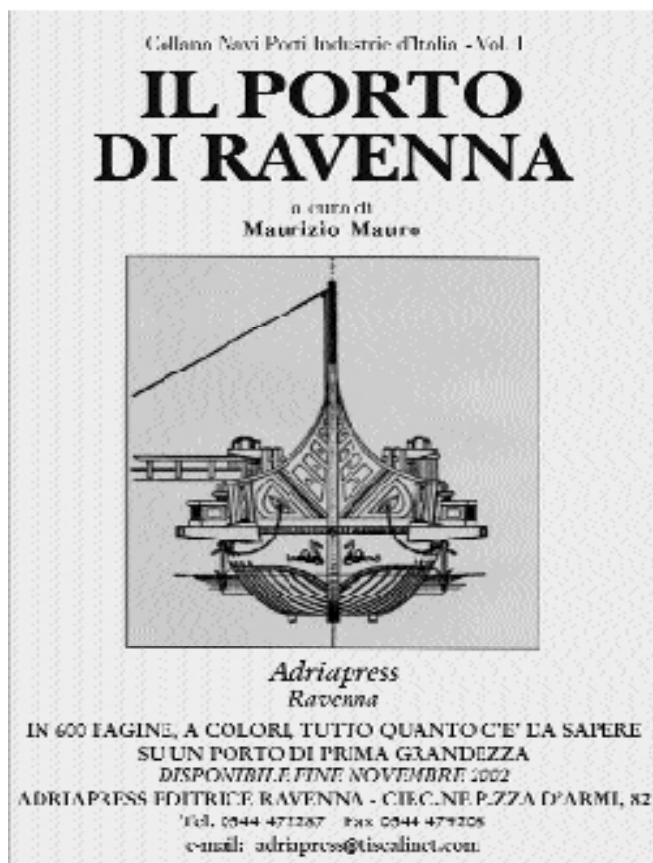
Il ponte, sulla base dello studio di fattibilità, comincerà sulla Classicana a Porto Fuori, diventerà viadotto sopra l'ex Sarrom, per congiungersi con la nuova rotonda della Baiona, nella zona nord delle Bassette. "Lo studio di fattibilità — dicono gli assessori Roberto Gualandi e Fabio Poggioni che hanno illustrato l'opera durante la seduta della giunta comunale — tratta il problema come una vera e propria questione di pianificazione dell'area ravennate data l'importanza strategica di questo intervento, la cui realizzazione consentirebbe finalmente di completare il sistema di circonvallazione esterna della città, contribuendo in modo determinante a

dare competitività al sistema territoriale ravennate e all'ambito portuale". I dati sul traffico sulle principali arterie di Ravenna confermano l'importanza dell'opera. Il ponte sarebbe in grado di accogliere 15/20 mila veicoli al giorno, contribuendo così a decongestionare il traffico della Classicana, strada interessata quotidianamente da 40/45 mila mezzi. Inoltre si risolverebbero in maniera strutturale i problemi di sicurezza di quel tratto di statale 16 che oggi, in caso di incidente, costringe a deviare il traffico all'interno della città. "A questo

scopo — rilevano i tecnici — lo studio propone una soluzione progettuale capace di connettersi, senza però creare commistioni, anche con il sistema mediano della circonvallazione". Per far fronte a questa nuova mole di traffico l'arteria sarà a quattro corsie (due per senso di marcia) più due di emergenza.

Il ponte si aprirà per far passare eventuali navi dirette alla darsena di città. Il by pass sul Candiano fa parte delle priorità infrastrutturali che la Regione ha inserito in un apposito protocollo da firmare con il governo. Oltre a quest'opera

nel documento sono inserite la messa in sicurezza della Romea dir, dell'Adriatica, della Classicana con il sottopasso di Porto Fuori. Complessivamente si tratta di un intervento per 150 milioni di euro.



Cooperative e qualità sociale per lo sviluppo

Lega Provinciale delle Cooperative di Ravenna
Ravenna, via Faentina 106
tel. 0544.509511 - fax 0544.465747
www.legacoop.ra.it - legacoop@legacoop.ra.it

Per l'imbarco e lo sbarco fuori dalla nave le vostre merci sono nelle nostre mani!

Cooperativa Facchini Riuniti
Facchinaggio Industriale
Noleggio pale meccaniche e carrelli elevatori
Sezione Portuale:
1ª parallela Via Classicana, 15

CO.FA.RI Via Buozzi 14 Tel. 0544/452861 - Ravenna

Casa di Spedizioni

.Martini Vittorio s.r.l.

PARTENZE REGOLARI
FULL CONTAINER
GROUPAGE
CONVENTIONAL CARGO

MARINA DI RAVENNA
Tel. 0544/531.555 - Tlx 550854 MARVIT - Fax 531864

RANALLI

PESCARA ORTONA

- AGENZIA MARITTIMA
- SPEDIZIONI
- BUNKERAGGI

(ORTONA (CH)
(Via Porto 64/68 - Ortona (CH)
TEL. 085. 9063413- 9064600
FAX 085.9067358
TELEX 600063 RANMAR I

SISTER COMPANY
PESCARA
TEL. 085.6920065
FAX 085.4540125

www.ranalli.com
info@ranalli.com

dal 1929
MARITTIMA RAVENNATE SPA

RACCOMANDATARI MARITTIMI Sede
SPEDIZIONIERI DOGANALI 48100 Ravenna
COMMISSARI D'AVARIA Circ. Piazza d'Armi, 74
P.O.B. 391
Tel.: (0544) 61526 (7 lines)
Telefax: (0544) 63546
Telex: 550183 MAR RA I (2 lines)

Filiali
60100 Ancona Via XXIX Settembre, 10
Tel./Telefax: (071) 2070902 Telex: 550183 MAR RA I (2 lines)
30124 Venezia Campo Manin, 4252
Tel./Telefax: (041) 5040827

Raffaele Turchi

Agenti marittimi, spedizionieri, commissari d'avaria
Mediatori marittimi - Movimentazione e Magazzinaggio
merci varie e pezzi speciali - Imbarchi e sbarchi
Periti nautici e merceologici

Via Alberoni, 31 - 48100 Ravenna Tel. (0544) 212417 - Fax (0544) 217579 - Tlx 550018 TURCHII
E-mail: raffaele_turchi@raffaeleturchi.it - Internet: www.raffaeleturchi.it
SUB AGENTI IN TUTTI I PORTI ITALIANI

porto di ravenna
> mistral <

Direttore responsabile:
Lorenzo Tazzari
Editore e proprietario:
Mistral Comunicazione Globale s.a.s.
di M. Vittoria Venturelli & C.
Via Cura, 13 - Ravenna

Fotocomposizione:
Full Service - Ravenna
Stampa: - Zini Graphis
Rocca S. Casciano (Fo)
Foto: Giampiero Corelli
Tomaso Baldini e Fabrizio Zani

Chiuso in tip. il 11/11/2002.
Reg. Trib di Ravenna n. 1044
dell'1/02/95 R.N.S. n. 5381

◀ Convegno dell'Unione utenti. Le proposte analizzate dagli operatori /1

“Lo scalo operativo 24 ore su 24”

“Le navi devono essere in grado di entrare e uscire a qualunque ora e si devono trovare, a terra, tutti quei servizi indispensabili per l'operatività. Condizioni indispensabili per essere competitivi in Alto Adriatico e per far entrare anche di notte le grandi portacontainer” commenta Andrea Trombini, presidente dell'Unione utenti del porto di Ravenna.

L'associazione ha chiamato a raccolta imprenditori e istituzioni per giocare questa nuova carta. Trombini elenca alcuni dei problemi sul tappeto. “Come operatori — dice — ci aspettiamo qualcosa in più dal rifilamento della curva di Marina, ma anche che cominci presto e si esaurisca celermente l'ulteriore dragaggio a meno 11,50 metri per cominciare a ragionare sui 14 metri di profondità. Occorre un sistema ferroviario attrezzato e

dinamico, e invece il nostro scalo paga una scarsa attenzione dell'ente ferroviario. Ma oggi anche noi imprenditori possiamo iniziare a operare più attivamente nel settore ferroviario con altri partners, e non solo italiani”. Sul tavolo c'è poi un altro tema, quello dei servizi legati alle merci. “Oggi non è consentito a una nave di iniziare le operazioni commerciali se arriva in banchina alle 5 di domenica o alle 9 di sera e questo, voglio sottolineare, nonostante il grosso sforzo che viene fatto da più parti per ridurre al minimo i disservizi”. Questa opinione è largamente condivisa da tutti gli operatori marittimi, con in testa Gianfranco Fiore e Riccardo Martini. Così nel mirino anche gli uffici doganali italiani che lavorano 56 ore la settimana, mentre negli altri scali europei queste ore raddoppiano. Stesso

discorso per l'ufficio di sanità marittima aperto per poche ore o per il servizio approdi. I problemi legati alla carenza di personale o ai collegamenti informatici devono essere superati. Nel porto di Capodistria, nostro concorrente, l'operatività di questi servizi è di sette giorni su sette”.

Per quanto riguarda i problemi infrastrutturali, il presidente dell'Autorità portuale, Remo Di Carlo, spiega, nel consenso generale: “Abbiamo in previsione di investire 30 milioni di euro per portare i fondali a meno 11,50 metri intervenendo così sull'allargamento della canaletta centrale, quella dove la profondità è al massimo, e adeguando le banchine. E' stata avviata la progettazione e procediamo spediteamente. Il vero problema sarà rappresentato dal luogo dove collocare 2,5 milioni di metri cubi di sabbia

scavata. Per quanto riguarda la curva di Marina di Ravenna i lavori sono in corso.

Nei prossimi giorni inizieranno i dragaggi, mentre il cantiere dovrebbe terminare l'intervento entro settembre del prossimo anno. Abbiamo inoltre previsto di fare una ma-

nutenzione continua dei fondali. E' chiaro però che non basta portare dentro la merce. Condivido la posizione espressa da Martini”. Per superare questi problemi è stata proposta la creazione di tavoli di confronto per affrontare le tematiche dei servizi.



FIORE .s.r.l.

(ORTONA (CH)
ITALY

Spedizioni internazionali
Agenzia Marittima
Impresa Portuale
Magazzini e Depositi

www.micso.it/fioresrl
(Via Marina, 72 Ortona (CH)
Tel. 085.9066900
Fax 085.9062886
Telex 601134 FIOSUD I



**mediterranean
shipping co.
geneva**

“Servizi di linea “tutto contenitori

Servizio settimanale Adriatico/Grecia, Turchia, Mar Nero

Porti imbarco: Trieste, Koper, Venezia, RAVENNA

Navi: M/v “Msc Romania II” e M/v “Msc Venice”

In partenza da Ravenna tutti i giovedì per:

- Scali diretti Pireo, Gemlik, Istanbul, Costanza.
- In trasbordo via Pireo Izmir, Salonicco, Lattakia, Novorossisk con prosecuzioni interne Russia/ C.s.i. per Illychevsk con prosecuzioni interne Ukraina/Russia, Poti con prosecuzioni interne Georgia/Armenia Azerbaijan., Varna & Burgas con prosecuzioni interne Bulgaria

Servizio settimanale Adriatico/Grecia, Egitto, Libano, Cipro

Porti imbarco: Trieste, Venezia e RAVENNA

Navi: M/v “Msc Michele” e M/v “Msc Anastasia”

In partenza da Ravenna tutti i lunedì per:

- Scali diretti Pireo, Alessandria, Beirut, Limassol

Servizio settimanale Adriatico/Israele, Sud-Turchia

Porti imbarco: Venezia, RAVENNA, Ancona, Trieste

Navi: M/v “Msc Tuscany” e M/v “Msc Stefania”

In partenza da Ravenna ogni domenica per:

- Scali diretti Ashdod, Haifa, Mersin

Servizio settimanale Adriatico/Mar Rosso/East Africa

Carico accettato sulle 3 PARTENZE SETTIMANALI con trasbordo a Pireo per: Gedda, Gibuti, Aqaba con prosecuzioni interne Giordania e Irak, Hodeidah, Port Sudan, Aden, Mombasa, Tanga, Dar es Salaam

Servizio settimanale Adriatico/Golfo Arabico/Estremo Oriente/Australia

Carico accettato sulle 3 PARTENZE SETTIMANALI con trasbordo a Pireo per:

- Abu Dhabi, Bahrain, Damman, Doha, Dubai, Kuwait, Muscat, B. Abbas
- Karachi, Nava Sheva, Kandla, Mumbai, Madras, Calcutta
- Port Kelang, Singapore, Jakarta, Surabaya,
- NEW ENTRY!! VIETNAM - Hochimin, Haiphong, Danang
- Chiwan, Hong Kong, Shangai, Quingdao, Xingang, Pusan
- Fremantle, Adelaide, Melbourne, Sydney, Brisbane

Servizio settimanale U.S.A./Canada/Mexico/Caraibi

Carico accettato sulle 3 PARTENZE SETTIMANALI con trasbordo a Pireo per:

- CANADA: Toronto, Montreal, Halifax
- U.S.A. Costa Atlantica: Boston, Baltimora, Norfolk, New York (via N.Y. prosecuzioni per Costa Pacifico (Seattle, Portland, Los Angeles)
- MEXICO: Veracruz, Altamira (Tampico)
- CARAIBI: Freeport, Boca Chica, Rio Haina, Port Au Prince, St. John, Bridgetown, Georgetown, Paramaribo, Kingston

PER INFORMAZIONI E NOLI RIVOLGERSI A:
SEAWAYS SRL - Tel. 0544/599311 - Fax 0544/420410
Via Aquileia, 5 - 48100 Ravenna

E-mail: mmontanari@lenav.mscgva.ch/rviola@lenav.mscgva.ch

**Rispetto dell'ambiente
Formazione del personale**

Applicazione delle norme di sicurezza a livello nazionale

A.I.S.I.
Associazione Imprese Subacquee Italiane
Piazza Bernini, 6 - 48100 Ravenna - Tel. 0544.280211 - Fax. 0544.270210
www.pmi-gate.org - e-mail: aisi@pmi-gate.org

**Servizi tecnico-nautici
per un'efficiente sicurezza
del porto di Ravenna**

| | | |
|--|--|--|
| Piloti del Porto Via Molo Dalmazia, 101 Marina di Ravenna 48023 Tel. 0544/530204-530453 | S.E.R.S. srl Via di Roma,47 Ravenna 48100 Tel. 0544/39719 | Gruppo Ormeggiatori Via Fabbrica Vecchia, 5 Marina di Ravenna 48023 Tel. 0544/530505-530116 |
|--|--|--|

◀ **Convegno dell'Unione utenti. Le proposte degli Spedizionieri Doganali/2**

“A noi alcune mansioni della P.A.”

Da quanto emerso nella tavola rotonda “ un porto operativo 24 ore su 24” credo sia utile portare il punto di vista e il contributo della categoria che si interpone, nel segmento spedizioneristico, in rappresentanza delle imprese tra queste e la Pubblica amministrazione, per il disbrigo di tutta l'operatività burocratico/amministrativa.

Le cause principali che ingessano il nostro scalo e impediscono il suo sviluppo sono le carenze infrastrutturali e una logistica che non ha ancora trovato la giusta dimensione e che per quanto possa soddisfare le attuali aspettative, non potrà evidentemente essere rispondente al progetto di sviluppo indispensabile per tutta la Regione.

All'interno della logistica un segmento che è direttamente seguito e vissuto da noi spedizionieri doganali e che presenta una certa sofferenza di adeguamento alle nuove esigenze operative, con il rischio di vanificare gli sforzi di adeguamento degli altri settori, è il terzo soggetto che interviene nell'interscambio, e cioè tutto l'apparato della Pubblica amministrazione. I servizi da questa resi, non rispondono ancora alle esigenze dell'utenza che necessita viceversa di tempi di esecuzione più ridotti in tutto l'iter, dall'arrivo delle navi alla collocazione dei prodotti a destinazione.

Attualmente la P.A. in modo particolare l'Agenzia delle Dogane ha intrapreso un processo di ristrutturazione di se stessa e delle proprie competenze per avvicinarsi al mercato, ma questo non basta e comunque, come hanno evidenziato il dr. Caputo Direttore della Dogana e

il dr. Pollmann di Amburgo il processo di rinnovamento deve comunque riguardare tutto il settore amministrativo e non solo quello Doganale che, a differenza di altri, ha iniziato con la nostra categoria una stretta collaborazione per individuare le possibili aree di intervento.

Riguardo al limitato orario di apertura degli sportelli dell'Amministrazione, che si vorrebbe allargare alle 24 ore lavorative, ritengo che il Dr. Caputo abbia piena ragione nel ritenere superfluo l'estensione di questa apertura. A nostra parere la carenza operativa attuale, che non soddisfa le attese, non dipende dall'orario, bensì, per la quasi totalità, da una carenza di personale che per scelte di Governo non verranno mai aumentato. Crediamo che con le unità attuali, sia improbabile che la Dogana possa definire una turnazione del tipo paventato e comunque oltre a non essere una linea perseguibile, non agguiderrebbe vantaggio alcuno se la legislazione rimane ferma allo stato attuale.

Ora più che mai sono totalmente convinto, e faccio riferimento anche alle realtà di altri Stati della Comunità Europea, che la via giusta da perseguire sia esclusivamente quella delle semplificazioni a tutto campo. Rivedere tutto l'aspetto dichiarativo che non dovrà più basarsi sulla fisicità delle dichiarazioni doganali che prevedono uno scambio continuo di sportello, bensì dare azione alla trasmissione telematica con firma digitale, trasferendo sugli spedizionieri doganali tutte le relative mansioni operative.

Questo sistema avrebbe inoltre il vantaggio di recuperare funzionari che

liberati da incombenze puramente gestionali, potrebbero indirizzare la loro attività di controllo verso settori più a rischio di frode.

La legge prevede già alcuni strumenti di semplificazione che se regolamentati con un'interpretazione più snella potrebbero davvero essere di gran respiro. Mi riferisco alle procedure semplificate, domiciliate, e ai C.A.D. che al momento sono frenati da una legislazione di applicazione preconcetta, controversa e difforme tra le varie zone.

Inoltre con la legge 213 oggi è possibile trasferire sulla nostra categoria qualsiasi mansione che l'Amministrazione ritenga opportuno e qui risiede la grande novità. Noi siamo pronti sia sotto l'aspetto professionale ed economico (in termini di garanzie), a fare la nostra parte.

Questi sono per noi i punti cardine da affrontare se si vogliono raggiungere obiettivi di avanguardia capaci di affrontare una volta per tutte i continui cambiamenti e la concorrenza pressante che perseguita il terziario.

In questo modo verrebbero superate tutte le problematiche attuali: carenza del personale della P.A., gli orari differenziati non influirebbero più sull'operatività con i vantaggi che i controlli sarebbero nel contempo più mirati e influenti e la P.A. sarebbe comunque garantita nelle operazioni dalla solidarietà dello spedizioniere doganale dichiarante.

Questo progetto è al momento sul tavolo di lavoro che abbiamo con il Direttore generale dell'Agenzia delle Dogane.

GeremiaMoschini



.S.E.R.S. s.r.l

SOCIETÀ ESERCIZIO RIMORCHI E SALVATAGGI



Sede legale: 80133 NAPOLI - Via G. Melisurgo, 15

Sede amministrativa: 48100 RAVENNA - Via di Roma, 47

Tel. 0544 39719 - Tlx 551302 SERSI - Fax 0544 33594 C.P. 415

Base operativa: 48010 Porto Corsini (RA) - Molo S. Filippo

Tel. 0544 446335 - 0544 446360 - Fax 0544 447778



**SERVIZI SETTIMANALI 20' E 40'
FULL CONTAINER DA RAVENNA PER:**

Ashdod, Haifa (Israele)

Pireo, Salonicco (Grecia)

Limassol (Cipro)

Istanbul, Gemlik (Turchia)

Alessandria (Egitto)

INTERNATIONAL FORWARDING AGENTS

Ravenna, Via G. Matteotti, 31

Tel. 0544/34555 (4linee r.a.) • fax 34652

E-mail: rosanna@columbiarav.it

◀ Analisi su Romagna e Rhur e il flusso di merci tra le due realtà

Osservatorio merci, primo bilancio

Nel marzo scorso è stato presentato presso la Camera di Commercio di Ravenna l'Osservatorio e banca dati sui flussi delle merci. L'iniziativa è stata ideata dalla Cna di Ravenna ed ha coinvolto, attraverso la sottoscrizione di una convenzione, la Camera di Commercio e, in un secondo momento, l'Autorità Portuale di Ravenna. L'obiettivo che era posto dalla Cna era quello di individuare uno strumento valido a supporto del settore dell'autotrasporto e del trasporto in generale. In questo senso l'Osservatorio e la banca dati sui flussi delle merci rappresenta un'importante opportunità per le imprese di trasporto per colmare una lacuna nel campo del monitoraggio periodico dell'economia e del settore strategico del trasporto merci.

La convenzione prevede lo studio di una regione europea selezionata annualmente secondo le esigenze concertate tra imprese ed enti pubblici. L'Osservatorio si prefiggeva i seguenti obiettivi iniziali:

- documentare i flussi delle merci da e verso zone estere di interesse per gli autotrasportatori;
- analizzare il contesto competitivo;
- organizzare l'incontro tra domanda e offerta di trasporto;
- creare una base di informazioni utili per le aziende di trasporto interessate alle attività di

trasporto da e verso l'estero;

- stimolare la creazione di nuovi servizi da parte delle aziende di autotrasporto.

Nel corso del 2001 lo studio ha riguardato, in via sperimentale, i flussi delle merci tra la Romagna e la Regione tedesca della Nordrenania/Westfalia con la realizzazione di due banche dati: una sulle aziende identificate ed una sui dati statistici. I risultati della ricerca saranno presentati in un convegno entro il prossimo mese di maggio.

Il 12 ottobre scorso i risultati del primo anno di ricerca sono stati presentati alla Camera di Commercio di Ravenna con un'iniziativa dal titolo "Romagna-Ruhr, un grande mercato: quale flusso di merci tra le due regioni".

Erano presenti il vicepresidente della Camera di Commercio Glauco Cavassini, il presidente della Cna provinciale Riccardo Ferrucci ed il curatore della ricerca Bern Beck. Nel corso della mattinata sono state analizzate le statistiche relative agli scambi commerciali tra le due aree territoriali. In particolare sono state prese in esame le Province di Forlì Cesena, Ravenna, Ferrara e Rimini per l'Italia, e di Regierungsbezirke, Colonia, Dusseldorf, Detmold, Munster per la Germania. La Provincia della Ruhr è il bacino naturale per i porti di Rotterdam ed Anversa e rappresen-

ta senza dubbio una delle zone più industrializzate d'Europa; in questi anni è in corso anche in quella zona un forte processo di conversione dell'economia che vede la nascita di tante piccole e medie imprese (soprattutto nel campo dell'informatica e dei servizi avanzati alle imprese). Tutta la zona è inoltre un importante bacino di sbocco commerciale per tanti prodotti italiani.

L'attenzione dello studio è stata rivolta anche alle opportunità concrete di business per le imprese Romagnole; per questo sono state identificate aziende produttrici leader nell'import-export (158 della Nordrenania Westfalia e 111 della Romagna), per le quali si è creata una banca dati informatica.

Sulla base delle statistiche esistenti (non sempre purtroppo omogenee) sono state identificate le principali tipologie merceologiche in termini di import-export. Per la Romagna tra i flussi in export verso la regione tedesca si evidenziano i prodotti agroalimentari (in particolare: vino, frutta fresca, patate), materiali edili, prodotti

chimici, carta e cartone. Dalla Germania arrivano principalmente prodotti chimici, materiali edili, ferro e acciaio, metalli non ferrosi e autoveicoli. Partendo dai dati pubblici presentati durante il Convegno, la Cna è ora in grado di elaborare una serie aggiuntiva di informazioni per le imprese che ne facessero richiesta. In particolare informazioni riguardanti:

- 1) elenchi specifici di aziende produttrici;
 - 2) schede aziendali di aziende produttrici;
 - 3) indagini specifiche ed approfondite;
 - 4) indagini sulla concorrenza;
 - 5) incontri domanda-offerta (elaborazione di documenti sui potenziali clienti, organizzazione di viaggi all'estero e servizio di accompagnamento/traduzione, stesura di rapporti sugli incontri, supporto iniziale nei rapporti con aziende estere).
- La Convenzione prevede inoltre di attivare una nuova ricerca per il 2002 verso una nuova regione europea che selezionerà il Comitato Tecnico Scientifico nei prossimi giorni e che sarà presentato il prossimo anno.



ASSOSERVIZI RAVENNA SRL

CONSULENZA E ASSISTENZA ALL'IMPRESA CHE VUOLE CRESCERE

- Internazionalizzazione
- Finanziamenti internazionali e nazionali
- Elaborazione paghe on-line
- Ambiente/sicurezza
- Contenimento costi aziendali
- Controllo di gestione

Via Barbiani, 8 - Ravenna - Tel. 0544/210411
Fax 0544/35258 Web: www.assind.ra.it
E-mail: assoservizi@assind.ra.it



piccoli trasporti

nazionali internazionali
Trasporto merci in genere da 1 a 150 q.li

Sede - Uffici
Magazzino merci
Porto S. Vitale
Via Zani 8 RAVENNA
Tel. 0544/436501
Fax 0544/436725



Morigi Roberto s.r.l.

CASA DI SPEDIZIONI

Studio di consulenza sulle normative per il commercio con l'estero - Dogane - Intrastat
Iva comunitaria - Accise

FORLÌ - 47100
Via Punta di Ferro 2
Tel. (0543) 798942
Fax (0543) 798623



Confederazione Nazionale dell'Artigianato e della Piccola e Media Impresa
Associazione Provinciale di Ravenna

SEDAR

CNA

SERVIZI

E-mail: cnaservizi@ra.cna.it



UNA REALTÀ LEGATA AL PORTO

L'azienda Consar è una realtà del territorio legata agli sviluppi e alla crescita produttiva del Porto di Ravenna e del suo polo industriale. Azienda proiettata verso mercati nazionali e internazionali, grazie all'alta qualità raggiunta dagli associati che ne determinano il successo con il loro impegno e sacrificio, il cammino dell'azienda Consar è frutto di questo patrimonio chiamato "Socio".

via Vicoli, 93 - 48100 Ravenna • tel. 0544/469111 - fax 0544/469243

POLITICHE SOCIALI DI SVILUPPO

- | | |
|--|---------------|
| • Capitale sociale da versare (200.000 £/mese) | 6 milioni |
| • Provvigione base sul fatturato | 8% |
| • Tempi di riscossione prestazione | 95 giorni |
| • Tempi pagamento gasolio | 95 giorni |
| • Sconto gasolio | 120lire/litro |
| • Tempi pagamento autostrade | 60 giorni |

INCENTIVI SOCIALI

- NUOVI SOCI
- Riscossione delle prestazioni effettuate a 60 gg. per i primi 12 mesi
- SOCI CHE AMPLIANO LA PROPRIA IMPRESA
- Riscossione delle prestazioni effettuate a 60 gg. per i primi 12 mesi.
 - Provvigione ridotta del 2% per 2 anni.

SERVIZIO SETTIMANALE GROUPAGE per:

HAIFA
ASHDOD
LIMASSOL
BEIRUT
LATTAKIA

Consegna merce presso nostro magazzino
Via del Trabaccolo, 3
Porto San Vitale
per tariffe ed informazioni



DI NAVIGAZIONE srl

RAVENNA
TEL. 0544/63222
FAX 0544/63273

◀ Gli interventi per sostenere lo scalo al centro della conferenza economica provinciale

Il porto rilancia sulle infrastrutture

Il porto gioca un ruolo chiave nell'economia del nostro territorio, perché rappresenta un elemento strategico nella competizione con gli altri territori europei e mondiali. Ecco perché la prossima conferenza economica provinciale avrà fra i suoi temi proprio le azioni che istituzioni e mondo imprenditoriale possono mettere in campo per sostenere l'efficienza e l'operatività dello scalo marittimo. Mi limito a indicare alcuni punti da cui passa la capacità del porto di mantenersi fra i primi d'Italia, anzi di aumentare il suo peso nel sistema dei traffici internazionali. Intanto le infrastrutture. La più importante è l'E55, l'arteria che dovrà congiungere Ravenna a Venezia: è la strada che completa il grande sistema intermodale chiamato Corridoio adriatico e costituisce la 'porta' verso l'Europa per il nostro territorio. Perché ci collegherà con le grandi direttrici continentali, i corridoi transeuropei, che mettono in comunicazione tra loro stati e territori d'Europa.

L'altra infrastruttura fondamentale per lo sviluppo del porto è la Ferrara Suzzara Mantova, che permetterebbe alle merci in uscita o in entrata dal porto, una volta raggiunta la stazione di Suzzara, di viaggiare appunto verso Mantova, Verona e quindi il Brennero. In questo modo è possibile saltare il nodo ferroviario di Bologna, che costituisce un rallentamento per il traffico merci. Sempre restando nel tema delle modalità di trasporto, la nuova frontiera è quella delle autostrade del mare, cioè un sistema di cabotaggio che permetta di togliere dalle strade parte del traffico pesante. Il porto di Ravenna non può restare escluso, perché perderebbe un'importante occasione di valorizzazione della sua posizione strategica e della sua capacità di potere disporre di banchine attrezzate. Ovviamente un miglioramento delle infrastrutture di collegamento non basta a garantire la concorrenzialità del porto. E' importante operare anche sulle strutture, a

cominciare dalla costruzione di nuove banchine per continuare con l'ulteriore escavo dei fondali, per arrivare alla quota di 11 metri e mezzo: ciò permetterebbe l'ingresso di navi più grandi e a pieno carico, evitando quindi che molte di esse debbano allibare prima di venire a Ravenna. Infine, è fondamentale che il porto lavori per migliorare la logistica, cioè la capacità di gestire al meglio tutte le fasi del trasporto delle merci. I traffici moderni richiedono che le merci siano gestite con efficienza e velocità: il tempismo è diventato un fattore cruciale. Nel recente convegno sul sistema Gilda, che riguarda la gestione in rete dei traffici dell'Adriatico, si è compresa la centralità di una logistica moderna per lo sviluppo della movimentazione delle merci. Se il porto si modernizzerà in questa direzione, uno sforzo che comunque dovrà compiere tutto il sistema produttivo provinciale, la sua posizione strategica ne uscirà rafforzata.

Bruno Baldini
Vicepresidente

I Vostri Agenti
di fiducia



AGMAR s.r.l.

Via Magazzini Anteriori, 27 - 48100 Ravenna Tel. 0544/422733-422287
Telefax 0544/421588 Telex Via U.K. 051 94078259 AGMR G - Telegrafico AGMAR-RAVENNA
e-mail: agmar@agmarravenna.it - sito internet: www.agmarravenna.it



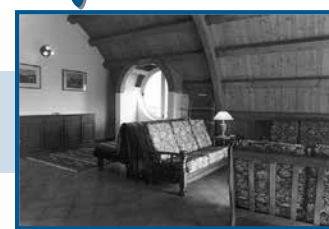
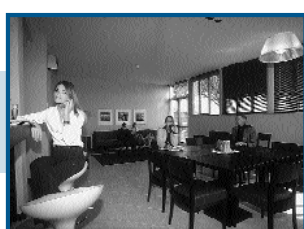
Compagnia Portuale Ravenna

Un'impresa per il porto

**Imbarco - Sbarco
e movimentazione merci
nel Porto di Ravenna**

RAVENNA - Via Antico Squero, 6 - Tel. (0544) Centralino 452863 48100
Telefax (0544) 451190 - Telex 551017 COPORT I

Residence e Hotels al servizio del porto



SET

Residences & Hotels
Management



MOSAICO HOTEL

La qualità e la comodità di una residence e i comfort di moderni hotels è quanto offrono **Residence Teodorico, Hotel Roma e Mosaico Hotel** che, grazie alla tariffa business concessa

agli operatori portuali, rappresentano un punto di riferimento per tutti coloro che intrattengono rapporti di lavoro e d'affari con il porto di Ravenna.

Il **Mosaico Hotel** ha ventinove stanze con arredi realizzati con materiali naturali, aria condizionata, frigobar. Il collegamento a Internet da ogni camera, la tv satellitare con canali stranieri e la pay tv sono solo alcuni dei servizi d'avanguardia dell'hotel che racchiude in sé la storia millenaria della città e la sua proiezione internazionale attraverso il porto.

Il **Residence Teodorico** è composto da venti unità immobiliari con due o quattro posti letto, dotate di posto auto coperto, ingresso indipendente, cucina attrezzata, biancheria, tv.

L'**Hotel Roma** ha cinquanta stanze dotate di ogni comfort.

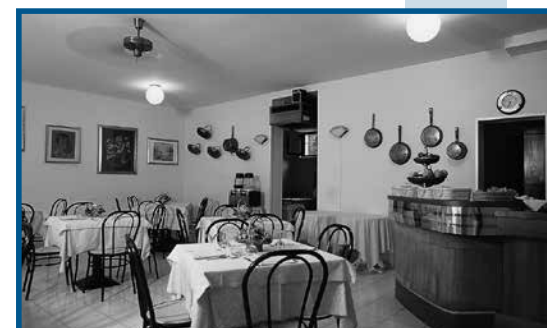
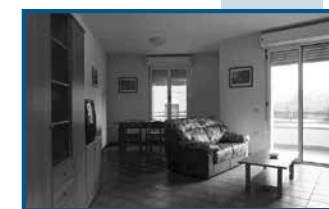
A disposizione della clientela un ristorante con cucina locale ed internazionale.

Il residence e gli hotels sono collegati con il vicino centro della città e con i centri direzionali che ospitano le agenzie marittime e le case di spedizione.

**RESIDENCE
TEODORICO**



HOTEL ROMA



**OSPITARVI
CI RISULTA NATURALE**

Ricevimento presso:

Hotel Roma, Via Candiano, 26 - 48100 Ravenna - Tel. 0544 421515 Fax 0544 421191 • Mosaico Hotel, Via Darsena, 9 - 48100 Ravenna - Tel. 0544 456665 Fax 0544 456673

Sailing list

SERVIZIO DI CABOTAGGIO MERCI e PASSEGGERI RAVENNA-CATANIA

Compagnia di navigazione Adriatica, Agenzia marittima Spedra. Partenze regolari ogni lunedì (ore 22), mercoledì (ore 22), sabato (ore 14).

GIOIA TAURO

Maersk, Ag. Archibugi, servizio settimanale container

TARANTO

Mcl, Ag. Seamount, servizio mensile container

ALBANIA, ISRAELE, EGITTO, GRECIA, LEVANTE, MAR NERO ALEXANDRIA

Errani Marittima, Ag. Errani Marittima, servizio settimanale convenzionale MSC, Ag. Seaways, servizio settimanale container

Sarlis, Ag. Ramar, servizio settimanale container

Egyptian Navigation, Ag. Ravenna Cargo, servizio settimanale ro-ro

Metz Container Line, Ag. Overseas, servizio settimanale container

Seramar Line, Ag. Spedra feeder settimanale per Gioia Tauro

Medferry, Ag. IMS, servizio settimanale ro-ro

ASHDOD

MSC, Ag. Seaways, servizio settimanale container

Borchard Line, F.Ili Cosulich, servizio settimanale container

Errani Marittima, Ag. Errani Marittima, servizio settimanale convenzionale

Medferry, Ag. IMS, servizio settimanale ro-ro

Borchard Lines, Ag. F.Ili Cosulich, servizio settimanale container

Maersk, Ag. Archibugi, servizio settimanale container

BEIRUT

BAR Seramar Line, Ag. Spedra, feeder quindicinale per Gioia Tauro

Seatrans, Ag. Seamount, servizio settimanale container e convenzionale

Errani Marittima, Ag. Errani Marittima, servizio quindicinale convenzionale

Seramar Line, Ag. Spedra, servizio settimanale container

Sarlis, Ag. Ramar, servizio settimanale container

MSC, Ag. Seaways, servizio settimanale container

le container

CHALKIS

Errani Marittima, Ag. Errani Marittima, servizio quindicinale convenzionale GIPI, Ag. Ermare, servizio settimanale convenzionale

COSTANZA

Marcandia, Ag. Marcandia, servizio settimanale convenzionale MSC, Ag. Seaways, servizio settimanale container

ELEUSIS

Errani Marittima, Ag. Errani Marittima, servizio quindicinale convenzionale GIPI, Ag. Ermare, servizio settimanale convenzionale

FAMAGUSTA

Morning star line, Ag. Casadei Ghinassi, servizio mensile container

Orimex Shipping, Ag. Transiron, servizio settimanale container e groupage

Seramar Line, Ag. Spedra, servizio quindicinale container

GEMLIK

MSC, Ag. Seaways, servizio settimanale container

HAIFA

MSC, Ag. Seaways, servizio settimanale container

Borchard Line, Ag. F.Ili Cosulich, servizio settimanale container

Medferry, Ag. IMS, servizio settimanale ro-ro

Errani Marittima, Ag. Errani Marittima, servizio quindicinale convenzionale

Maersk, Ag. Archibugi, servizio settimanale container

ILYCHEVSK

MSC, Ag. Seaways, servizio settimanale container

IRAKLION

Sarlis, Ag. Ramar, servizio quindicinale container

ISTANBUL

Metz container, Ag. Overseas, servizio quindicinale container

MSC, Ag. Seaways, servizio settimanale container

Sarlis, Ag. Ramar, servizio settimanale container

Blue container line, Ag. Spedra, servizio quindicinale container

GIPI, Ag. Ermare, servizio quindicinale convenzionale

Errani Marittima, Ag. Errani Marittima,

servizio quindicinale convenzionale

IZMIR

MSC, Ag. Seaways, servizio settimanale container

Errani Marittima, Ag. Errani Marittima, servizio quindicinale convenzionale

GIPI, Ag. Ermare, servizio settimanale convenzionale

Sarlis, Ag. Ramar, servizio settimanale container

Metz container, Ag. Overseas, servizio quindicinale container

LATTAKIA

Errani Marittima, Ag. Errani Marittima, servizio quindicinale convenzionale

MSC, Ag. Seaways, servizio settimanale container

Sarlis, Ag. Ramar, servizio settimanale container

Metz container, Ag. Overseas, servizio quindicinale container

LIMASSOL

MSC, Ag. Seaways, servizio settimanale container

Borchard Line, Ag. F.Ili Cosulich, servizio settimanale container

Errani Marittima, servizio quindicinale convenzionale

Sarlis, Ag. Ramar, servizio settimanale container

All, Ag. Seamount, servizio quindicinale conv. e container.

MARIUPOL

Pk Dry Cargo, Ag. PK Dry Cargo, servizio quindicinale container e convenzionale

BSM Line, Ag. Casadei Ghinassi, servizio quindicinale container

Multitrans Azovservice, Ag. Margest, servizio quindicinale container

MERSIN

MSC, Ag. Seaways, servizio settimanale container

Errani Marittima, Ag. Errani Marittima, servizio settimanale convenzionale

Seramar Line, Ag. Spedra, servizio settimanale container

GIPI, Ag. Ermare, servizio settimanale convenzionale

Jessmar, Ag. Bellardi Liners, servizio quindicinale container

NOVOROSSISK

MSC, Ag. Seaways, servizio settimanale container

ODESSA

MSC, Ag. Seaways, servizio settimanale container

PIREO

MSC, Ag. Seaways, navi due volte la settimana, servizio container

Seramar Line, Ag. Spedra, navi due volte la settimana, servizio container

Sarlis, Ag. Ramar, navi tre volte la settimana, servizio container

GIPI, Ag. Ermare, servizio settimanale convenzionale

RODI

Sarlis, Ag. Ramar, servizio quindicinale container

SALONICCO

Errani Marittima, Ag. Errani Marittima, servizio mensile convenzionale

Sarlis, Ag. Ramar, servizio settimanale container

MSC, Ag. Seaways, servizio settimanale container

Seramar Line, Ag. Spedra, servizio mensile container

TAGANROG

Pk Dry Cargo, Ag. PK Dry Cargo, servizio mensile container

Adriatic Russian Line, Ag. Ravenna Cargo, servizio mensile container

Typeline, Ag. Righi Gianfranco, servizio mensile container

TARTOUS

Seramar Line, Ag. Spedra, servizio settimanale container

Errani Marittima, Ag. Errani Marittima, servizio quindicinale convenzionale

YEISK

RMT, Ag. Spedra, servizio quindicinale container

SUD MEDITERRANEO BENGHAZI

GIPI, Ag. Ermare, servizio settimanale convenzionale

Errani Marittima, Ag. Errani Marittima, servizio quindicinale convenzionale

Intercontinental, Ag. Intercontinental, servizio mensile container

MALTA

Intercontinental, Ag. Intercontinental, servizio mensile container

MISURATA

GIPI, Ag. Ermare, servizio settimanale convenzionale

Errani Marittima, Ag. Errani Marittima, servizio quindicinale convenzionale

Intercontinental, Ag. Intercontinental, servizio mensile container

TRIPOLI

GIPI, Ag. Ermare, servizio settimanale convenzionale

Errani Marittima, Ag. Errani Marittima, servizio quindicinale convenzionale

Intercontinental, Ag. Intercontinental, servizio mensile container

Sarlis, Ag. Ramar, servizio quindicinale container

AFRICA OCCIDENTALE

Per i porti di Abidjan, Dakar, Douala, Lagos, Libreville, Luanda, Matadi, Point Noire, Port Elizabeth, Takoradi:

Setramar, Ag. Setramar, servizio settimanale container

Grimaldi Group, Ag. IMS, servizio settimanale container

AFRICA ORIENTALE

Per i porti di Beira, Dar Es Salaam, Mombasa:

MSC, Ag. Seaways, servizio settimanale container

MAR ROSSO

Per i porti di Aqaba, Assab, Djbuti, Massawa:

MSC, Ag. Seaways, servizio settimanale container

GOLFO ARABICO PERSICO

MSC, Ag. Seaways, servizio settimanale container

Servizio quindicinale Ag. Turchi

FAR EAST AUSTRALIA

Per i porti di: Adelaide, Bangkok, Bombay, Brisbane, Calcutta, Chittagong, Cochin, Colombo, Dalian, Fremantle, Hong Kong, Huangpu, Jakarta, Kaohsiung, Karachi, Keelung, Kobe, Laem Chabang, Macao, Madras, Manila, Melbourne, Nanjing, Nava Sheva, Osaka, Penang, Port Kelang, Pusan, Qingdao, Seoul, Shanghai, Shekou, Singapore, Surabaya, Sydney, Tianjin, Tokyo, Xiamen, Xingang, Yokohama:

Evergreen, Ag. Sisam Adria, servizio settimanale container

MSC, Ag. Seaways, servizio settimanale container

Servizio N.V.O.C.C

Fiore - Servizio settimanale per Israele (Ashdod/Haifa), Cipro (Limassol), Libano (Beirut), Salonicco

Columbia Transport - Servizio settimanale per Grecia (Pireo, Salonicco, Rodi), Israele (Ashdod, Haifa). Accettazione: Ravenna (chiusura venerdì pomeriggio).

Intermed Shipping - Servizio settimanale per Israele (Ashdod, Haifa), Cipro (Limassol), Libano (Beirut). Accettazione: Ravenna (chiusura venerdì pomeriggio).

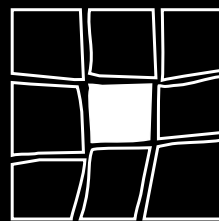
Levante Service Ravenna - Groupage settimanale da tutti i porti italiani per Beirut-Amman (Via Beirut) door to door.

Olimpia di Navigazione - Servizio settimanale per Israele (Ashdod, Haifa), Cipro (Limassol), Libano (Beirut), Siria (Lattakia). Accettazione: Ravenna e Bergamo (chiusura raccolta venerdì).

Spedizioni Ravenna - Servizio settimanale per Israele (Ashdod, Haifa), Cipro (Limassol), Libano (Beirut), Siria (Lattakia). Accettazione: Ravenna (chiusura raccolta giovedì pomeriggio).

Sfacs - Servizio settimanale per Israele (Ashdod, Haifa), Cipro (Limassol). Accettazione: Ravenna (chiusura raccolta venerdì pomeriggio).

Dal 11 Novembre... La Cassa diventerà più forte!



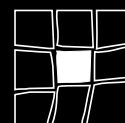
La Cassa

CASSA DI RISPARMIO DI RAVENNA S.P.A.

Grazie all'aumento di capitale della Cassa di Risparmio di Ravenna SpA avrete la possibilità di entrare a far parte di una Banca stimata fra le prime in Italia per redditività ed efficienza, ("Superindice Lombard 2002" elaborazione Milano Finanza). Sottoscrivere* le azioni è semplice: basta recarsi in uno degli sportelli della Cassa di Risparmio di Ravenna SpA o della Banca di Imola SpA. Ma non è finita: la Cassa di Risparmio di Ravenna SpA Vi aspetta sulle reti televisive per presentarVi un investitore davvero unico!

* Prima dell'adesione leggere il prospetto informativo

Banche collocatrici:



La Cassa
CASSA DI RISPARMIO DI RAVENNA S.P.A.

Gruppo Bancario Cassa di Risparmio di Ravenna S.p.A.

Per informazioni:

Numero Verde
800-296705

www.lacassa.com