



www.portoravennanews.com

mensile

porto di ravenna

FOCUS
STATISTICHE 2026
Di mese in mese l'andamento
della movimentazione delle merci
aggiornamento marzo 2026

inquadra il QR code
e scarica il giornale



Gennaio 2026: +12,5% (2.135.752 tonnellate)

Movimentazione in aumento del 12,5% (quasi 238 mila tonnellate in più) rispetto allo stesso mese del 2025

Il mese di gennaio 2026 ha registrato una movimentazione complessiva di 2.135.752 tonnellate, in aumento del 12,5% (quasi 238 mila tonnellate in più) rispetto allo stesso mese del 2025.

Gli sbarchi e gli imbarchi sono stati, rispettivamente, pari a 1.942.380 e a 193.372 tonnellate (+16,6% e -16,9% rispetto a gennaio 2025).

Il numero di toccate delle navi è stato pari a 201, 2 toccate in meno rispetto al primo mese del 2025.

Analizzando le merci per condizionamento si evince che le merci secche (rinfuse solide, merci varie e unitizzate), con una movimentazione pari a 1.669.368 tonnellate, sono cresciute dell'8,3% (quasi 128 mila tonnellate in più) rispetto al mese di gennaio 2025.

Nell'ambito delle stesse, le merci unitizzate in container, con 184.127 tonnellate, sono aumentate del 12,5% rispetto a gennaio 2025, mentre le merci su rotabili, con 112.242 tonnellate, sono calate del 9,4%.

I prodotti liquidi - con una movimentazione pari a

466.384 tonnellate – sono invece cresciute del 30,9% (110 mila tonnellate in più).

Il comparto agroalimentare (derrate alimentari e prodotti agricoli), con 579.030 tonnellate di merce, ha registrato nel mese di gennaio 2026 un aumento pari al 53,6% (quasi 202 mila tonnellate in più) rispetto a gennaio 2025; in particolare risulta molto positiva la movimentazione dei cereali, con 375.623 tonnellate, in crescita del 116,7%; negativa la movimentazione delle farine, pari a 29.765 tonnellate, e in calo del 67,5% e buono il dato dei semi oleosi, con 68.115 tonnellate movimentate, in crescita del 49,3% rispetto a gennaio 2025.

Positivi i materiali da costruzione, che con 354.986 tonnellate movimentate, hanno registrato un incremento del 2,9% rispetto a gennaio 2025; in calo, invece, le importazioni di materie prime per la produzione di ceramiche del distretto di Sassuolo, pari a 295.212 tonnellate (il 5,7% in meno rispetto al primo

PERIODO	gennaio-25			gennaio-26			Differenza	
	IN	OUT	TOTALE	IN	OUT	TOTALE	TOTALE	%
Numero toccate			203			201	-2	-1,0%
TOTALE MERCI (tonnellate) di cui:	1.665.364	232.569	1.897.933	1.942.380	193.372	2.135.752	237.819	12,5%
Prodotti petroliferi	201.001	0	201.001	341.911	4.576	346.487	145.486	72,4%
Rinfuse liquide non petrolifere	126.703	28.500	155.203	107.697	12.200	119.897	-35.306	-22,7%
Rinfuse solide	764.834	36.466	801.300	982.347	28.653	1.011.000	209.700	26,2%
Merci varie	445.327	7.537	452.864	355.813	6.186	361.999	-90.865	-20,1%
Merci in container	81.460	82.248	163.708	107.048	77.079	184.127	20.419	12,5%
Merci su trailer/rotabili	46.039	77.818	123.857	47.564	64.678	112.242	-11.615	-9,4%
CONTAINER (TEU)	8.094	6.680	14.774	8.815	6.412	15.227	453	3,1%
Numero toccate navi portacontainer			41			38	-3	-7,3%
TRAILER/ROTABILI (pezzi) di cui:	2.411	2.981	5.392	4.157	2.600	6.757	1.365	25,3%
Trailer	2.349	2.505	4.854	2.448	2.134	4.582	-272	-5,6%
Automotive	0	0	0	1.601	0	1.601	1.601	n.d.
Auto e altri veicoli	62	476	538	108	466	574	36	6,7%
PASSEGGERI (numero) di cui:	9	8	113	5	7	12	-101	-89,4%
su traghetti	9	8	17	5	7	12	-5	-29,4%
su navi da crociera			96			0	-96	-100,0%

mese del 2025).

Per i prodotti metallurgici, con 357.644 tonnellate, il mese di gennaio 2026 risulta in diminuzione del 20,3% rispetto a gennaio 2025 (91 mila tonnellate in meno).

In crescita la movimentazione di prodotti petroliferi, pari a 346.487 tonnellate, con oltre 145 mila tonnellate in più (+72,4%), negativi invece i prodotti chimici, pari a 57.913 tonnellate, che sono diminuiti rispetto a gennaio 2025, con quasi 38 mila tonnellate in meno (-39,4%). Buono il dato dei concimi che, con 134.693 tonnellate movimentate, risultano in aumento, rispetto a gennaio 2025, dell'8,9% (11 mila tonnellate in più).

Per i contenitori, pari a 15.227 TEUs nel mese di gennaio 2026, si sono registrati 453 TEUs in più rispetto a gennaio 2025 (+3,1%). In termini di tonnellate, la merce trasportata, pari a 184.127 tonnellate, è cresciuta del 12,5%. Il numero delle toccate delle navi portacontainer, in particolare, è stato pari a 38 contro le 41 del gennaio scorso (-7,3%).

Positivo il risultato nel mese di gennaio 2026 per trailer e rotabili, che ha fatto registrare complessivamente 6.757 pezzi movimentati (1.365 pezzi in più), +25,3% rispetto allo stesso mese del 2025. Questo grazie alle automotive: 1.601 auto provenienti dalla Cina. Sulla linea Ravenna-Brindisi-Catania i pezzi movimentati, pari a 4.582, sono invece calati del 5,6% rispetto al 2025 (272 pezzi in meno). In termini di merce movimentata, pari a 112.242 tonnellate, la diminuzione è stata del 9,4% rispetto a gennaio 2025.

Dai primi dati rilevati sul PCS, risulta positiva la stima dei primi 2 mesi del 2026 che dovrebbero raggiungere una movimentazione complessiva di

poco superiore a 4 milioni di tonnellate, in aumento di circa lo 0,5% rispetto allo stesso periodo del 2025.

In particolare per il mese di febbraio sono positivi i dati di quasi tutte le merceologie: i prodotti petroliferi dovrebbero segnare un aumento di oltre 105 mila tonnellate (+46,8%), i prodotti chimici solidi +25,7%, i concimi +12,4% e i materiali da costruzione +24,7%.

I dati relativi ai prodotti siderurgici (per i quali si registra un calo di circa 200.000 tonnellate rispetto al febbraio 25) e agli agroalimentari solidi (con un calo di circa 150.000 tonnellate) sono invece negativi. Il calo dei prodotti siderurgici è principalmente dovuto alle misure di salvaguardia applicate per l'import di acciaio in Unione Europea e dall'accumulo di scorte negli ultimi mesi del 2025; mentre motivi più contingenti legati al traffico navale e al meteo oltreché a problemi tecnici su alcune banchine spiegano il calo nei prodotti agroalimentari. Per entrambe le categorie di prodotti le previsioni dei prossimi mesi sono di recupero.

Molto positivi, nel mese di febbraio, i dati relativi alla merce su trailer (+13,2%) e al numero di trailer (+16,7%).

Ottimi anche i dati relativi al numero di TEUs (+18,8%) e la merce in container (+16,5%).

*A cura del Servizio Analisi e Statistica
(Area Pianificazione, Sviluppo, Promozione
e Progettazione UE).*



Febbraio 2026: -8,9% (1.905.358 tonnellate)

Porto di Ravenna nei primi due mesi del 2026 ha movimentato complessivamente 4.048.317 tonnellate in aumento dell'1,4% (quasi 58.000 tonnellate in più rispetto allo stesso periodo del 2025)

Il porto di Ravenna nei primi due mesi del 2026 ha movimentato complessivamente 4.048.317 tonnellate, in aumento dell'1,4% (quasi 58 mila tonnellate in più) rispetto allo stesso periodo del 2025.

Gli sbarchi sono stati pari a 3.556.658 tonnellate e gli imbarchi pari a 491.659 tonnellate (rispettivamente, +2,9% e -9,9% in confronto ai primi 2 mesi del 2025). Il numero di toccate delle navi è stato pari a 392, 16 toccate in meno rispetto ai primi 2 mesi del 2025.

Il mese di febbraio 2026 ha registrato una movimentazione complessiva di 1.905.358 tonnellate, in calo dell'8,9% (187 mila tonnellate in meno) rispetto allo stesso mese del 2025.

Gli sbarchi e gli imbarchi sono stati, rispettivamente, pari a 1.609.335 e a 296.023 tonnellate (-10,2% e -1,9% rispetto a febbraio 2025).

Analizzando le merci per condizionamento, nei primi due mesi del 2026 si evince che le merci secche (rinfuse solide, merci varie e unitizzate) - con una movimentazione pari a 3.163.736 tonnellate - sono diminuite del 2,6% (83 mila tonnellate in meno) rispetto allo

stesso periodo del 2025, mentre il mese di febbraio, con 1.487.161 tonnellate movimentate, risulta in flessione del 12,8% rispetto a febbraio 2025.

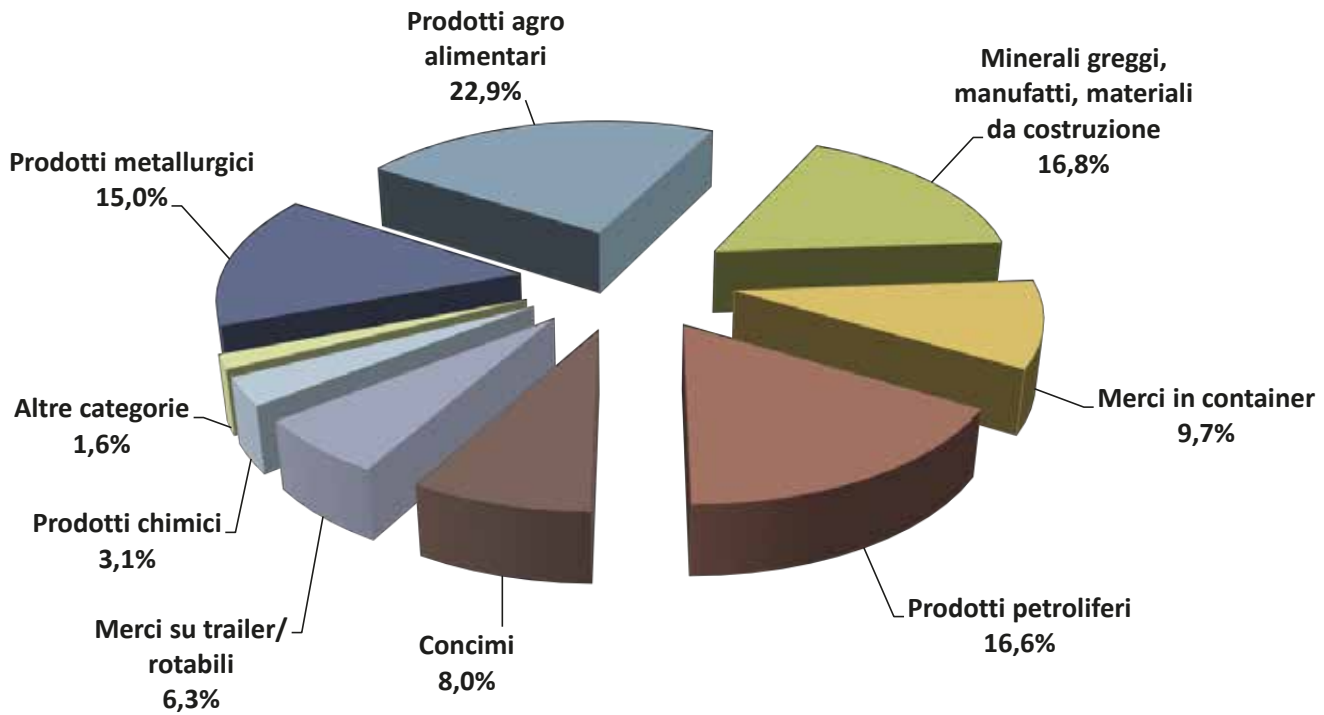
Nell'ambito delle stesse, le merci unitizzate in container, con 391.635 tonnellate, sono cresciute del 15,3% rispetto ai primi due mesi del 2025 grazie anche al contributo positivo del mese di febbraio, che ha movimentato 207.508 tonnellate (+18% rispetto allo stesso mese del 2025).

Positivo anche il risultato, nei primi 2 mesi del 2026, per le merci su rotabili (255.573 tonnellate), in aumento del 2,9% rispetto al 2025. Segno più anche per il mese di febbraio 2026 con 143.331 tonnellate movimentate (+15,2% rispetto al mese di febbraio 2025).

I prodotti liquidi, con una movimentazione di 884.581 tonnellate nel periodo gennaio-febbraio 2026, sono cresciuti del 19% rispetto allo stesso periodo del 2025 grazie anche al contributo positivo del mese di febbraio 2026, con 418.197 tonnellate (+8% rispetto al mese di febbraio 2025).

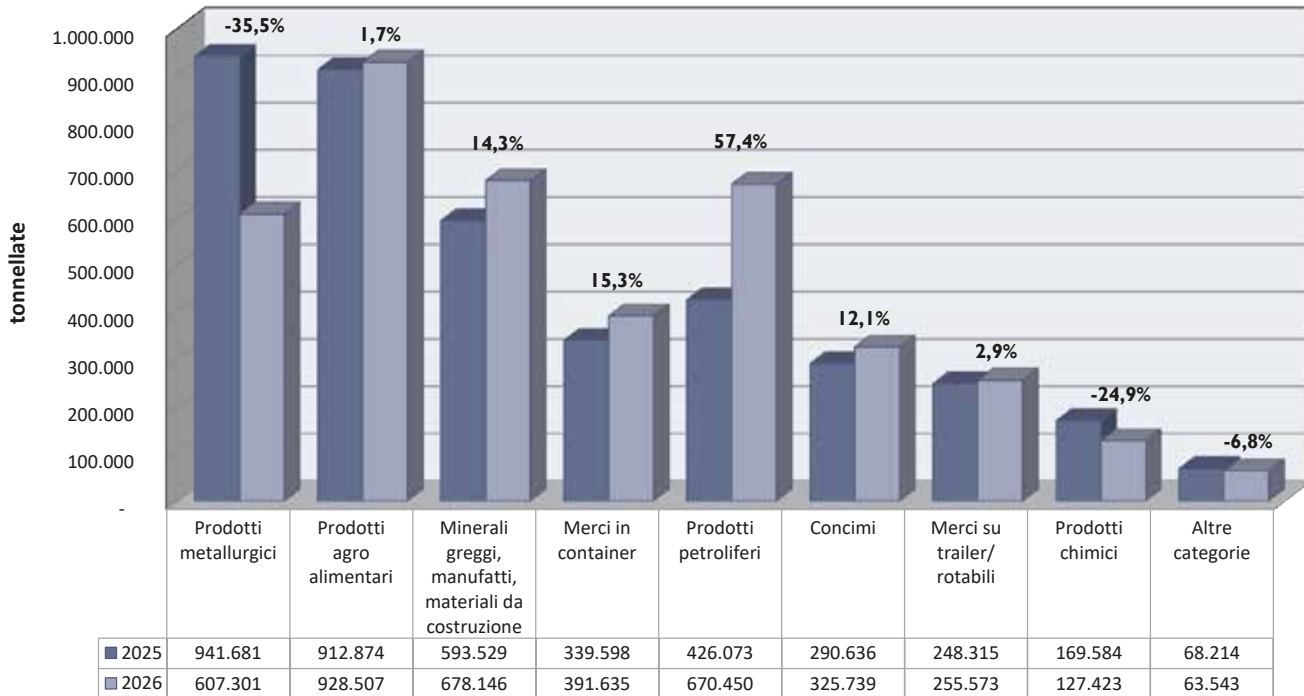
PERIODO	febbraio-25			febbraio-26			Differenza febbraio 2026 vs 2025	
	IN	OUT	TOTALE	IN	OUT	TOTALE	TOTALE	%
Numero toccate			205			191	-14	-6,8%
TOTALE MERCI (tonnellate) di cui:	1.792.383	300.188	2.092.571	1.609.335	296.023	1.905.358	-187.213	-8,9%
Prodotti petroliferi	214.972	10.100	225.072	310.746	13.217	323.963	98.891	43,9%
Rinfuse liquide non petrolifere	136.007	26.300	162.307	94.234	0	94.234	-68.073	-41,9%
Rinfuse solide	853.730	46.234	899.964	808.032	67.267	875.299	-24.665	-2,7%
Merci varie	459.649	45.231	504.880	248.287	12.736	261.023	-243.857	-48,3%
Merci in container	79.975	95.915	175.890	97.011	110.497	207.508	31.618	18,0%
Merci su trailer/rotabili	48.050	76.408	124.458	51.025	92.306	143.331	18.873	15,2%
CONTAINER (TEU)	7.773	7.948	15.721	8.957	9.952	18.909	3.188	20,3%
TRAILER/ROTABILI/AUTOMOTIVE (pezzi) di cui:	2.577	4.091	6.668	4.124	3.713	7.837	1.169	17,5%
Trailer	2.513	2.497	5.010	2.620	3.106	5.726	716	14,3%
Automotive	0	1.306	1.306	1.376	0	1.376	70	5,4%
Altri veicoli	64	288	352	128	607	735	383	108,8%
PASSEGGERI (numero) di cui:	13	5	164	10	8	115	-49	-29,9%
su traghetti	13	5	18	10	8	18	0	0,0%
su navi da crociera			146			97	-49	-33,6%

Movimentazione complessiva per categoria merceologica Gennaio-Febbraio 2026



Fonte: Servizio Analisi e Statistiche AdSP MACs

Categorie merceologiche diff % Gennaio-Febbraio 2026 vs Gennaio-Febbraio 2025



Fonte: Servizio Analisi e Statistiche AdSP MACs

Marzo 2026: dato stimato +1,3% (dato stimato 2,7 milioni di tonnellate)

Il Porto di Ravenna, nei primi tre mesi del 2026, si stima che movimenti complessivamente 6,7 milioni di tonnellate in aumento del 1,4% rispetto allo stesso periodo del 2025

Dai dati inseriti sul PCS dai terminal del porto di Ravenna, per il mese di marzo 2026, si stima una movimentazione complessiva pari a quasi 2,7 milioni di tonnellate, in aumento dell'1,3% rispetto a marzo 2025.

Si stimano dati positivi per gli agroalimentari liquidi che dovrebbero aumentare del 13,4% e per i concimi, che malgrado i rincari dei combustibili necessari alla loro produzione, sono aumentati del 33,3%.

Mese molto buono per i prodotti metallurgici che con oltre 650 mila tonnellate fanno registrare una crescita del 10,1%. In crescita anche i combustibili minerali solidi (+218,4%) e i petroliferi (+74,9%).

Dovrebbero avere un risultato negativo gli agroalimentari solidi (-24,3%), i prodotti chimici liquidi (-66,5%) e quelli solidi (-23,4%) e i materiali da costruzione (-17,3%).

Per quanto riguarda i container, il mese di marzo 2025 era stato un mese eccezionalmente positivo, e pertanto risultano negativi, sia i dati relativi al numero dei TEUs (-15,7%) sia quelli relativi alla merce in container (17,8%).

In crescita il numero di trailer della linea Ravenna-Catania (+4,6%) e la merce su trailer (+15,7%).

I dati relativi al mese di marzo portano il risultato del porto nel primo trimestre ad una movimentazione complessiva di oltre 6,7 milioni di tonnellate, in aumento di circa l'1,4% rispetto allo stesso periodo del 2025.

Nel primo trimestre, sono in crescita i concimi (+20,5%) e i petroliferi (+63,8%), grazie anche alle navi attraccate al rigassificatore. Stabili i materiali da costruzione.

Dovrebbero risultare in calo le altre merceologie: gli agroalimentari liquidi del 16,6% e i solidi del 4,5%, i prodotti chimici liquidi del 40,6%, i prodotti metallurgici del 17,9% nonostante il gran risultato del mese di marzo.

Nonostante il mese di marzo negativo, segno più per la stima nei primi 3 mesi dei container, con oltre 53 mila TEUs (+0,1% rispetto al 2025) e per la merce in container, in aumento dell'1,2%.

Molto positiva la stima per i trailer pari a quasi 17 mila

pezzi (+4,6%) e per la relativa merce su ro-ro, che dovrebbe essere in aumento del 7,5%.

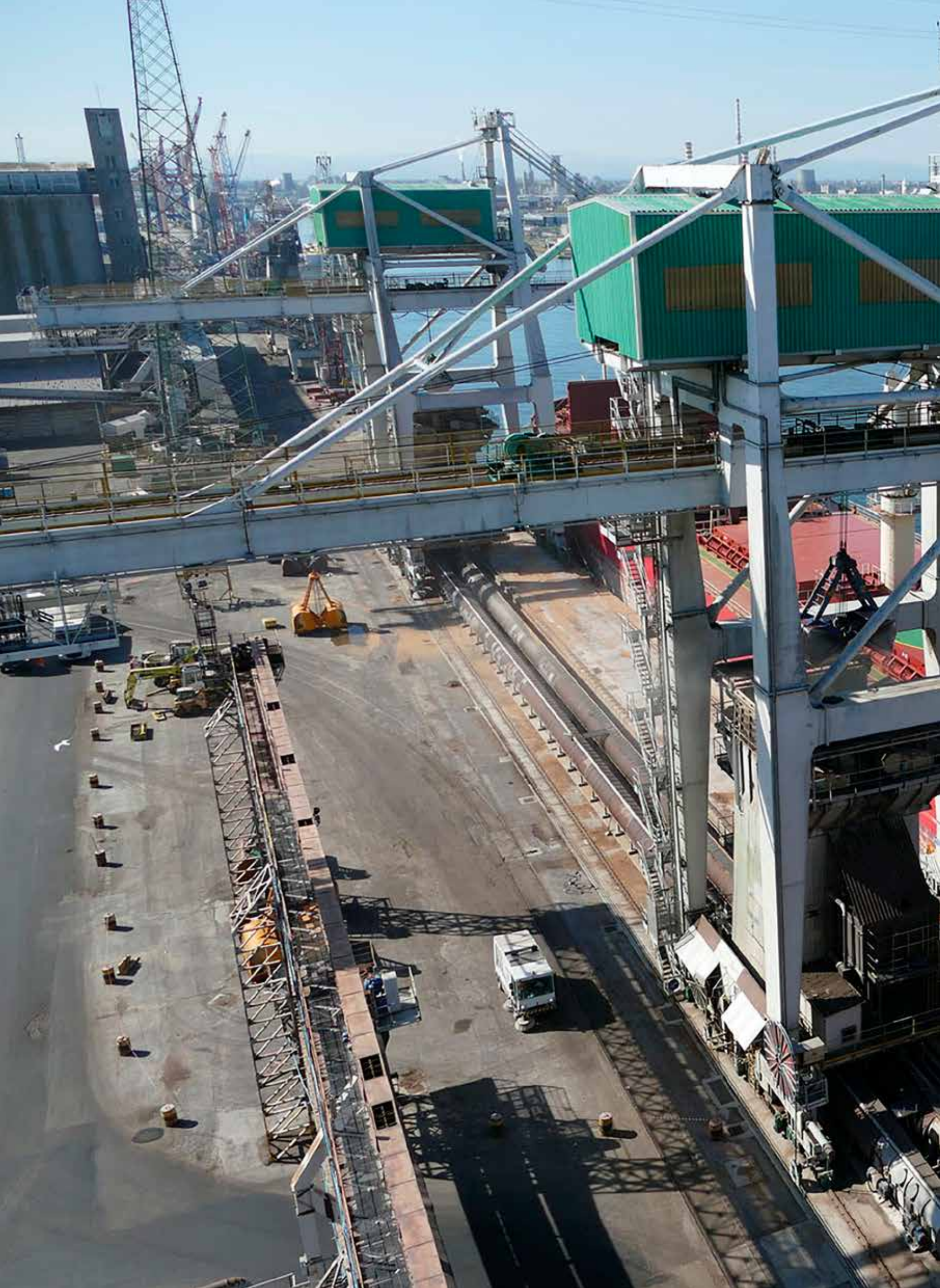
Al Terminal passeggeri nel mese di marzo sono arrivate 4 navi da crociera con 183 passeggeri. Complessivamente da gennaio a marzo le toccate sono state 5 e i passeggeri 280 tutti in transito.

“I dati a consuntivo del mese di marzo consentono di chiudere il primo trimestre ancora con un segno positivo rispetto all’anno record del 2025 – ha dichiarato il Presidente dell’Autorità di Sistema Portuale, Francesco Benevolo.

Nonostante questo risultato, se non si giungerà presto ad una risoluzione dell’attuale profonda crisi internazionale, i contraccolpi negativi non tarderanno a interessare il tessuto industriale e con esso i porti di accesso delle materie prime e delle merci. Uno dei punti di forza del porto di Ravenna è di essere un porto multipurpose; questo ci ha permesso di crescere anche nel primo trimestre grazie al bilanciamento tra le differenti tipologie di merce riferibili a diverse dinamiche di mercato.

Ma se nelle prossime settimane i mercati internazionali non riusciranno a sbloccarsi, temo che dovremo registrare un rallentamento dei traffici anche nel nostro porto”.

A cura dell’Area Programmazione e Sviluppo (Direzione operativa AdSP)





Aprile 2026



Maggio 2026



Giugno 2026

Luglio 2026



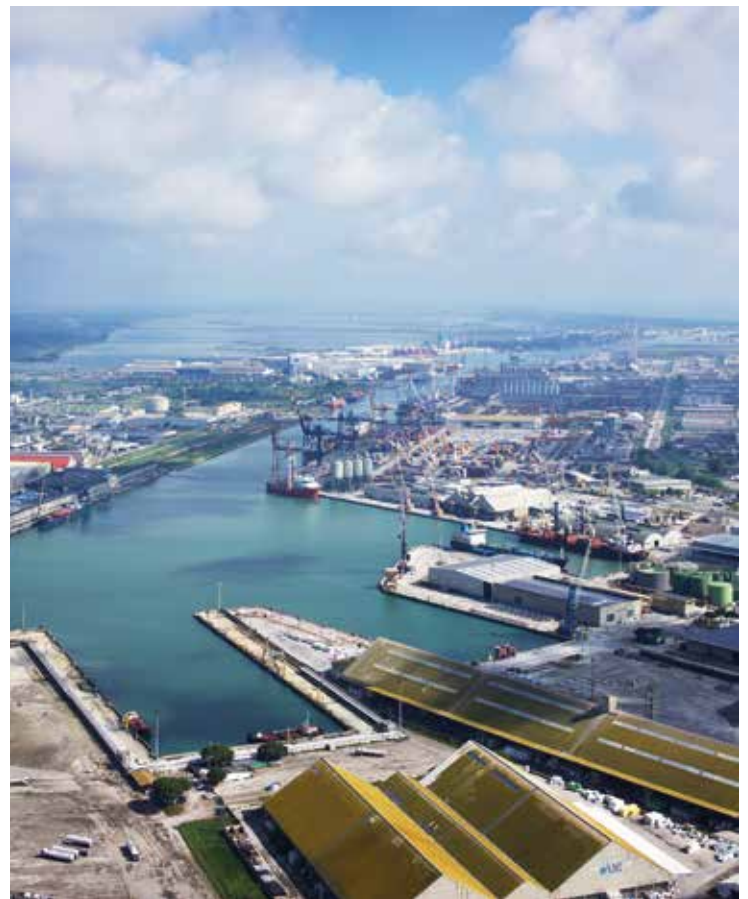
Agosto 2026



Settembre 2026

Ottobre 2026

22



Novembre 2026

24



Dicembre 2026

26



