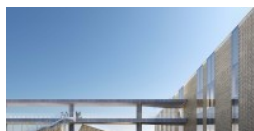
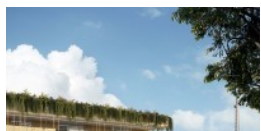


**Crociere, Traghetti**Ravenna  
22 Settembre 2021

## Crociere 3/ Alcune immagini del terminal Royal Caribbean

Sarà sviluppato su due piani e si collegherà alle navi tramite una passerella in quota, che si estenderà lungo il molo, come una grande terrazza affacciata sul mare, alla quale si agganceranno ponti mobili d'imbarco di nuova generazione



**22 Settembre 2021 - Ravenna** - Ecco alcune immagini di come sarà la stazione marittima che verrà realizzata a Porto Corsini dalla Royal Caribbean.

Sarà sviluppata su due piani e si collegherà alle navi tramite una passerella in quota, che si estenderà lungo il molo, come una grande terrazza affacciata sul mare, alla quale si agganceranno ponti mobili d'imbarco di nuova generazione.

I cinque volumi esterni, sul lato sud dell'area di concessione, saranno occasione di scambio e di relazione, aree di pausa e di sosta per gli abitanti dei Lidi e della città di Ravenna, i viaggiatori e gli equipaggi, con spazi destinati alle eccellenze locali di street-food, un crew center e un desk per le informazioni turistiche ed esperienziali sul territorio.

Nelle giornate senza navi all'ormeggio, il terminal e la sua passerella sul mare si apriranno ad eventi sia pubblici che privati. In coordinamento con gli enti pubblici, si potranno organizzare eventi sportivi, percorsi artistici e letterari, presentazioni, e molto altro. I grandi spazi al piano terra si prestano per fiere e altre attività di grande respiro. In alcune giornate nell'arco dell'anno, il porto crocieristico diventerà aperto. [P](#)

© copyright Porto Ravenna News