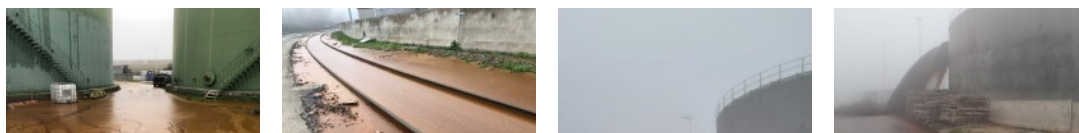
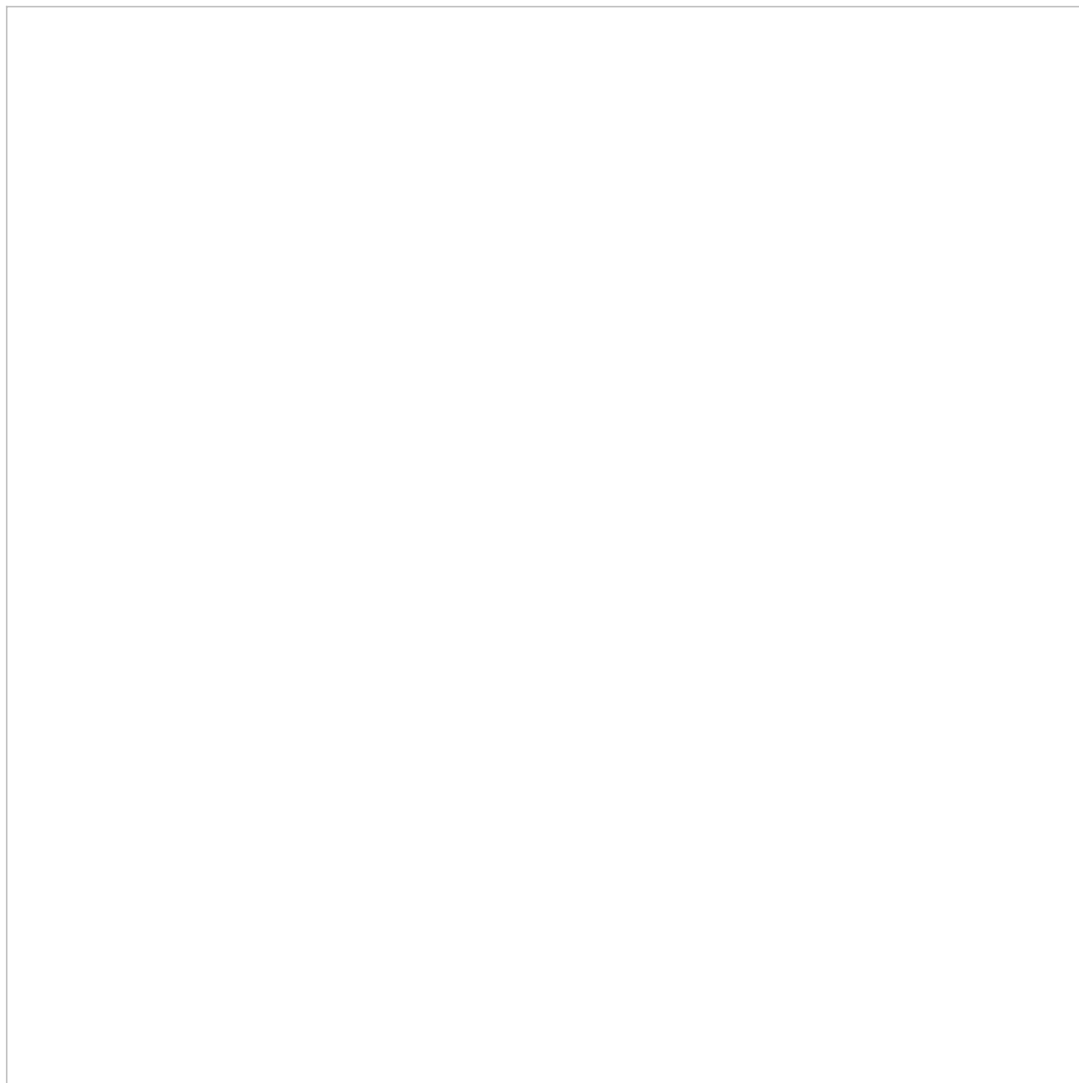


Porti

Ravenna
13 Novembre 2021

Crepa nel serbatoio provoca fuoriusciuta di tonnellate di melasso

L'episodio nella prima mattinata, all'interno dell'area doganale



13 Novembre 2021 - Ravenna - Nella prima mattinata di oggi, in area portuale Sapir, si è aperta una falla nella parte superiore di un serbatoio di melasso facendone fuoriuscire circa mille tonnellate, comunque non inquinante. Non ci sono feriti.

È scattato immediatamente l'allarme e sono intervenute le squadre di sicurezza. Come da protocollo sono state bloccate le fogne per evitare che il liquido raggiungesse il mare.

Il melasso è un sottoprodotto della fabbricazione dello zucchero, costituito da sciroppo impuro che, malgrado l'elevato tenore di saccarosio, non può dar luogo a cristallizzazione; trova impiego spec. come materia prima nella produzione dell'alcol, e nella fabbricazione del rum e dei mangimi per il bestiame.

Come mostra questo video esclusivo di portoravennanews.com, il melasso sta copiosamente 'allagando' l'area circostante. [▶](#)

